

نموذج

A



فيلا 3 غرف

3 Bedroom Villa

مساحة البناء: **416.00**

مساحة الأرض: **300.00**

الدور الأرضي

4.635 × 5.89	01	الجلس
3.505 × 4.635	02	قاعة الطعام الرئيسية
4.74 × 6.90	03	منطقة العيشة
2.85 × 5.20	04	قاعة الطعام
1.91 × 3.20	05	للخزن
3.2 × 4.64	06	للطبخ
7 × 2.65	07	مسبح
1 × 1.85	08	غرفة الأجهزة الميكانيكية
3 × 6	09	مواقف سيارات
	10	دورة مياه
	11	دورة مياه

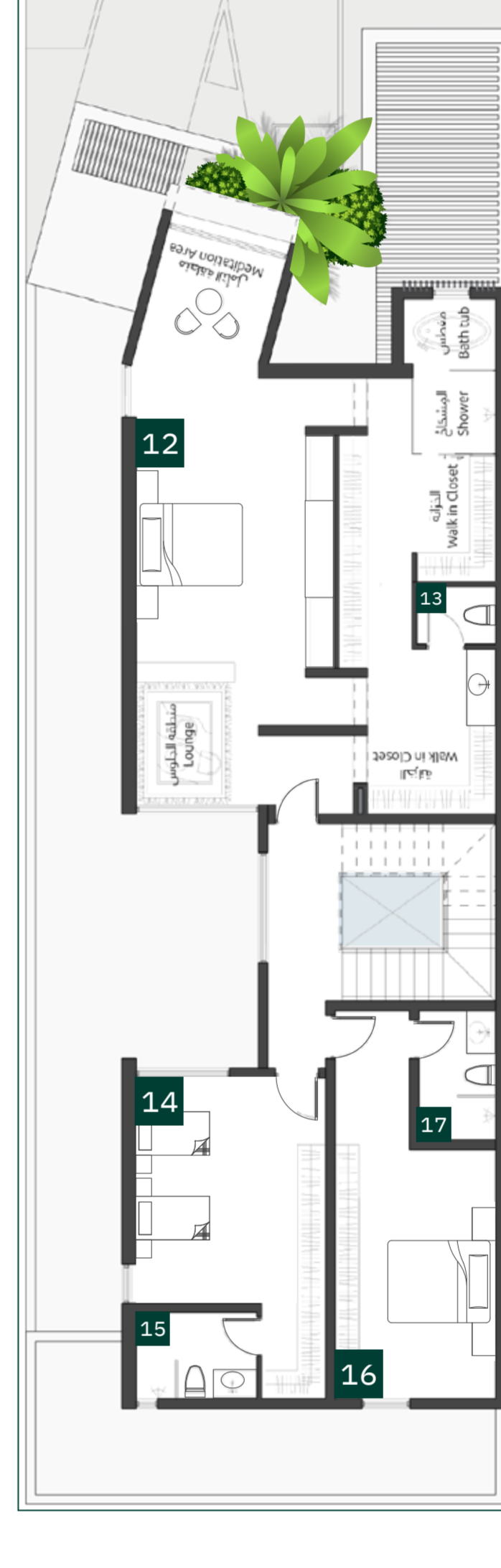
المساحة: **159.5** م²



الدور الأول

4.12 × 11.33	12	غرفة النوم الرئيسية
3.27 × 5.94	13	دورة مياه رئيسية
3.95 × 6.70	14	غرفة نوم
1.80 × 2.50	15	دورة مياه
3.35 × 8.10	16	غرفة نوم
1.60 × 2.70	17	دورة مياه

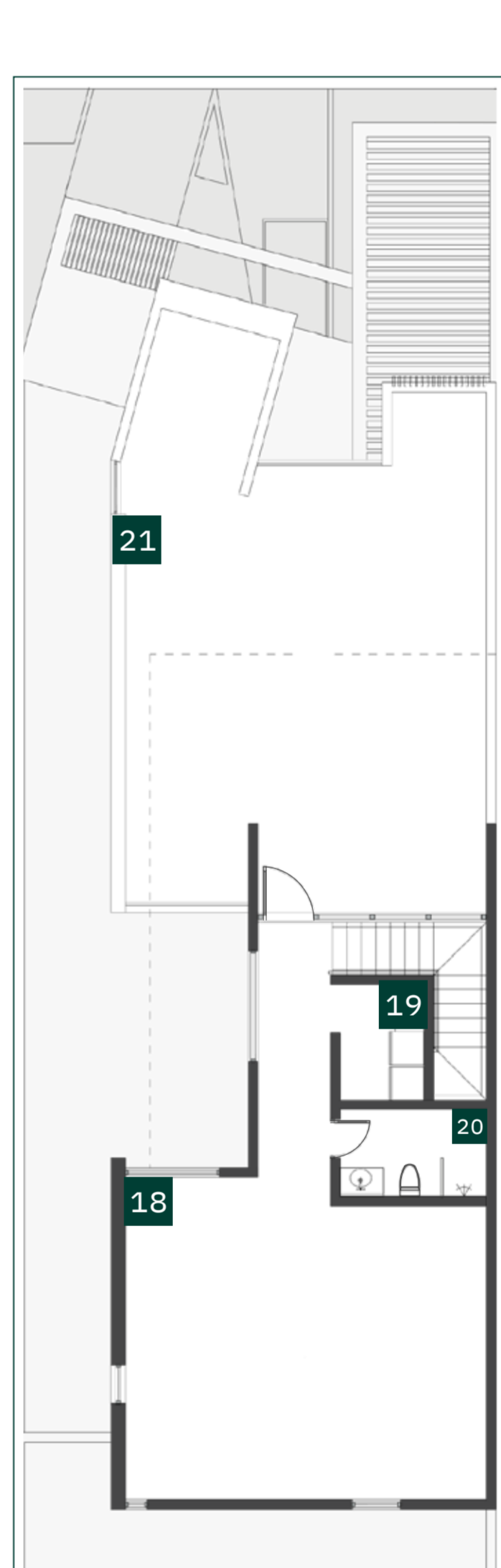
المساحة: **171.5** م²



دور السطح

6.70 × 7.485	18	غرفة متعددة الاستخدامات
1.74 × 2.40	19	غرفة غسيل
1.8 × 3.04	20	دورة مياه
7.485 × 11.6	21	السطح

المساحة: **85.0** م²



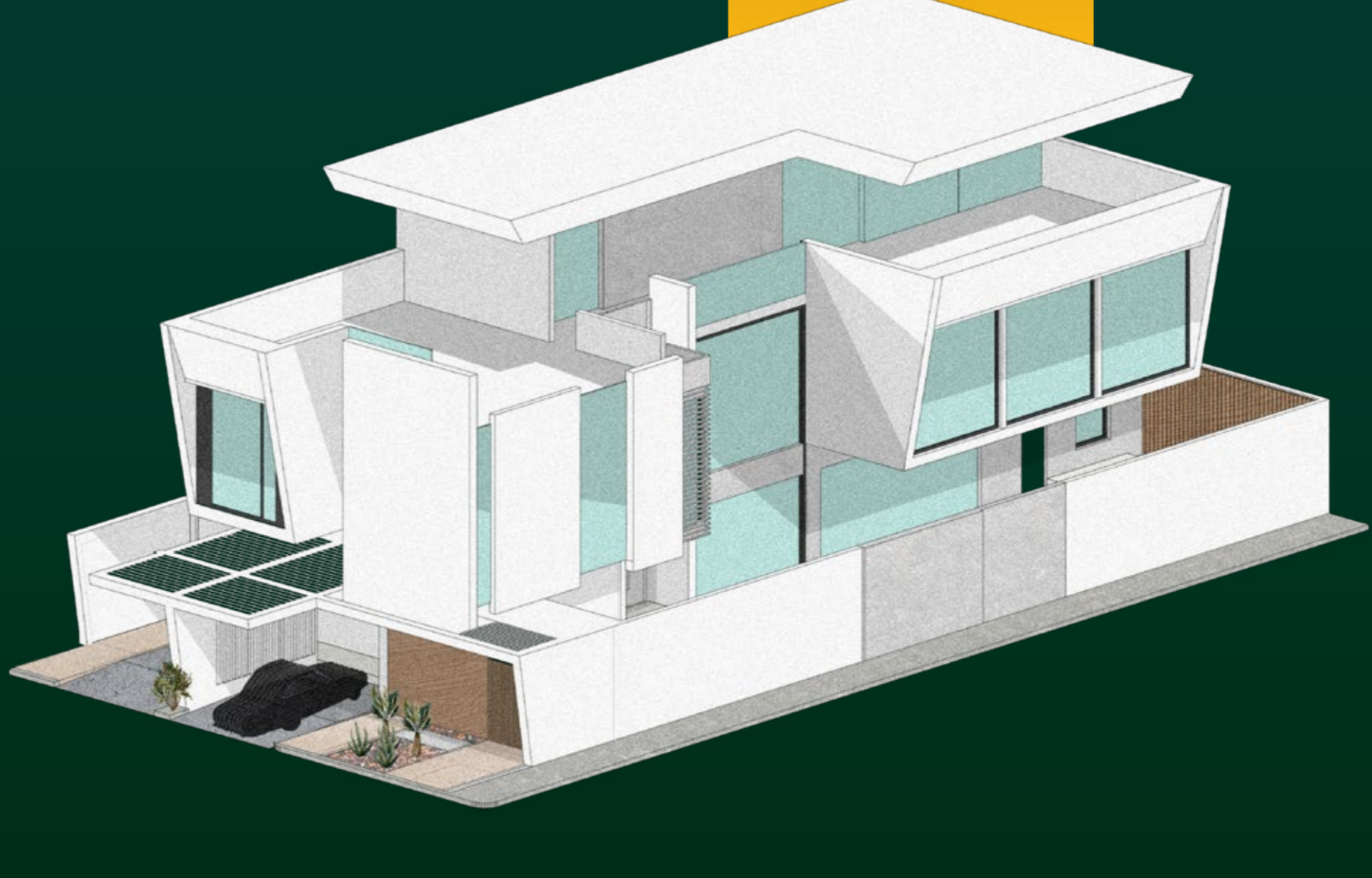
تفاصيل

تكبر فيها حياة.



نموذج

B



فيلا 5 غرف

5 Bedroom Villa

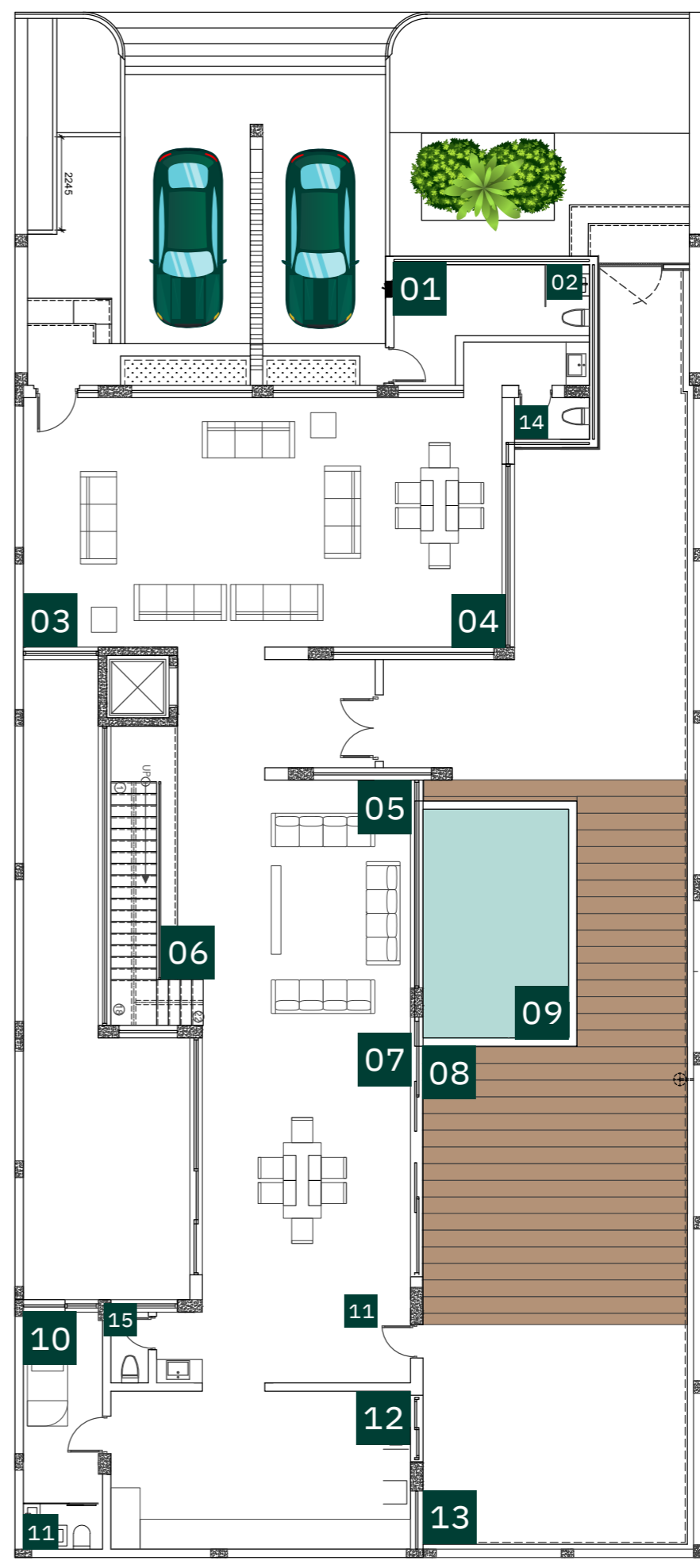
مساحة البناء: **692.00**

مساحة الأرض: **574.95 م²**

الدور الأرضي

1.711 × 3.65	غرفة السائق	01
1.05 × 1.71	دورة مياه	02
6,0 × 7.04	مجلس رسمي	03
6 × 4.55	غرفة طعام رسمية	04
3.5 × 5	منطقة معيشة	05
2.15 × 6.1	ردهة	06
3.7 × 7.25	غرفة طعام	07
6.3 × 11.94	شرفة للسبح	08
3.5 × 5.9	السبح	09
1.9 × 4.59	غرفة الخادمة	10
1.09 × 1.9	دورة مياه	11
3.8 × 7.2	للطبخ الرئيسي	12
1.8 × 15.4	منطقة جلوس خارجية	13
	دورة مياه	14
	دورة مياه	15

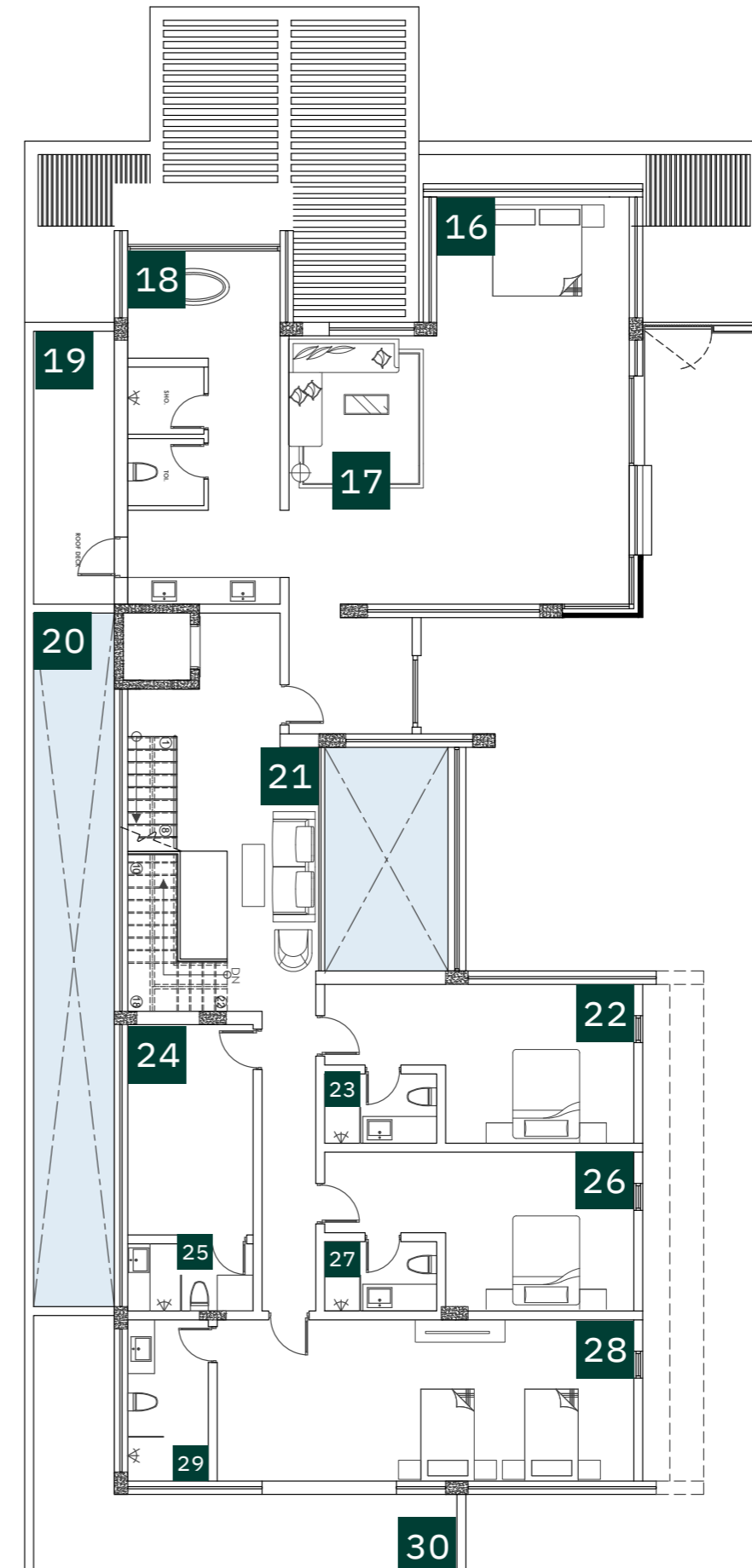
المساحة: **280.0 م²**



الدور الأول

4.30 × 9.1	غرفة نوم رئيسية	16
3 × 3.58	صالة	17
3.4 × 7.90	دورة مياه رئيسية	18
1.8 × 6.1	شرفة	19
1.8 × 15.5	فتحة سقف	20
1.2 × 12.00	ردهة	21
3.55 × 6.9	غرفة نوم 1	22
1.55 × 2.5	دورة مياه	23
2.80 × 4.70	غرفة ألعاب	24
1.5 × 2.8	دورة مياه	25
3.55 × 6.9	غرفة نوم 2	26
1.55 × 2.5	دورة مياه	27
3.6 × 9.3	غرفة نوم 3	28
1.8 × 3.6	دورة مياه	29
1.8 × 9.45	شرفة	30

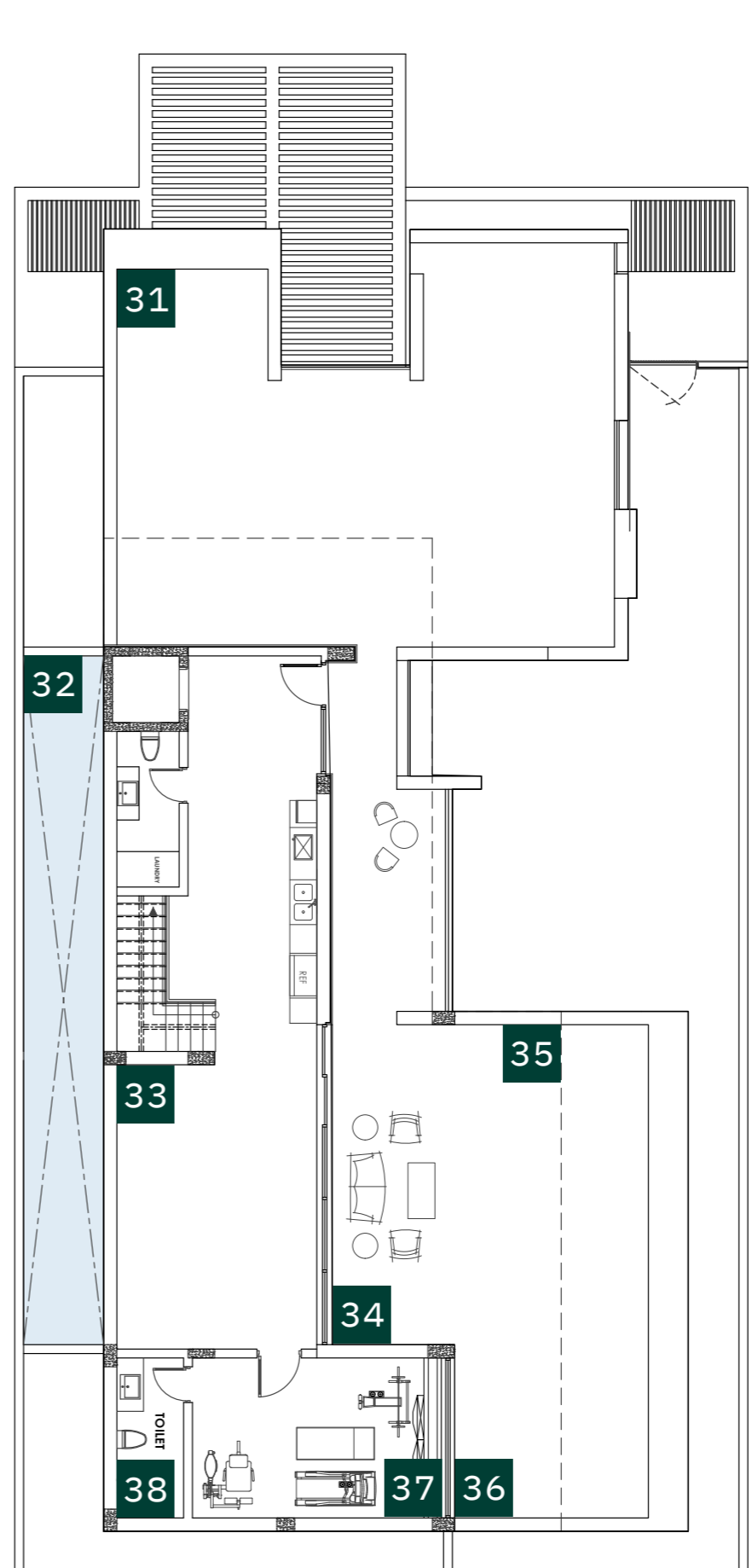
المساحة: **297.0 م²**



دور السطح

9.10 × 11.20	السطح	31
1.8 × 15.50	فتحة سقف	32
4.5 × 6.4	منطقة متعددة الأغراض	33
5.15 × 7.20	منطقة جلوس	34
2 × 11.1	شرفة	35
2.4 × 3.9	منطقة شواء	36
3.6 × 5.6	صالة ألعاب رياضية	37
1.5 × 3.6	دورة مياه	38

المساحة: **115.0 م²**



ظلال

تحيط بعائلتك..

نموذج

B

إحسان سلال



نموذج

C



فيلا 4 غرف

4 Bedroom Villa

مساحة البناء: **486.00**

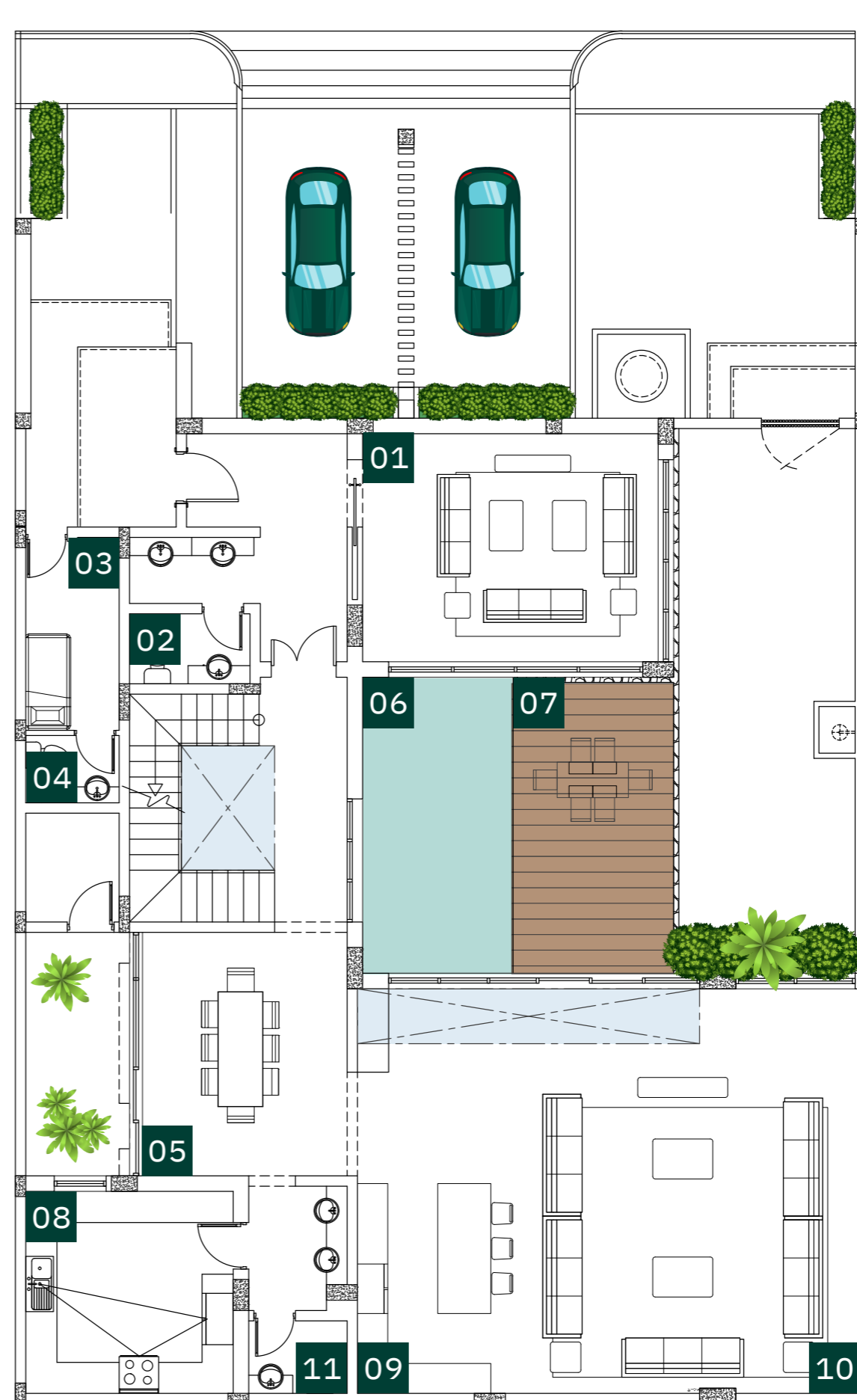
مساحة الأرض: **413.00**

الدور الأرضي

4.40 × 5.80	01	مجلس
2.325 × 2.85	02	دورة مياه رئيسية
1.80 × 2.60	03	غرفة سائق
1.30 × 1.80	04	دورة مياه
3.95 × 4.70	05	غرفة طعام
2.90 × 5.80	06	مسبح
3.10 × 5.60	07	شرفة للسبح
3.90 × 4.00	08	مطبخ
3.3 × 7.81	09	غرفة طعام
6.42 × 7.81	10	غرفة معيشة عائلية
1.90 × 4.00	11	دورة مياه

مساحة: **222.0** م²

المساحة

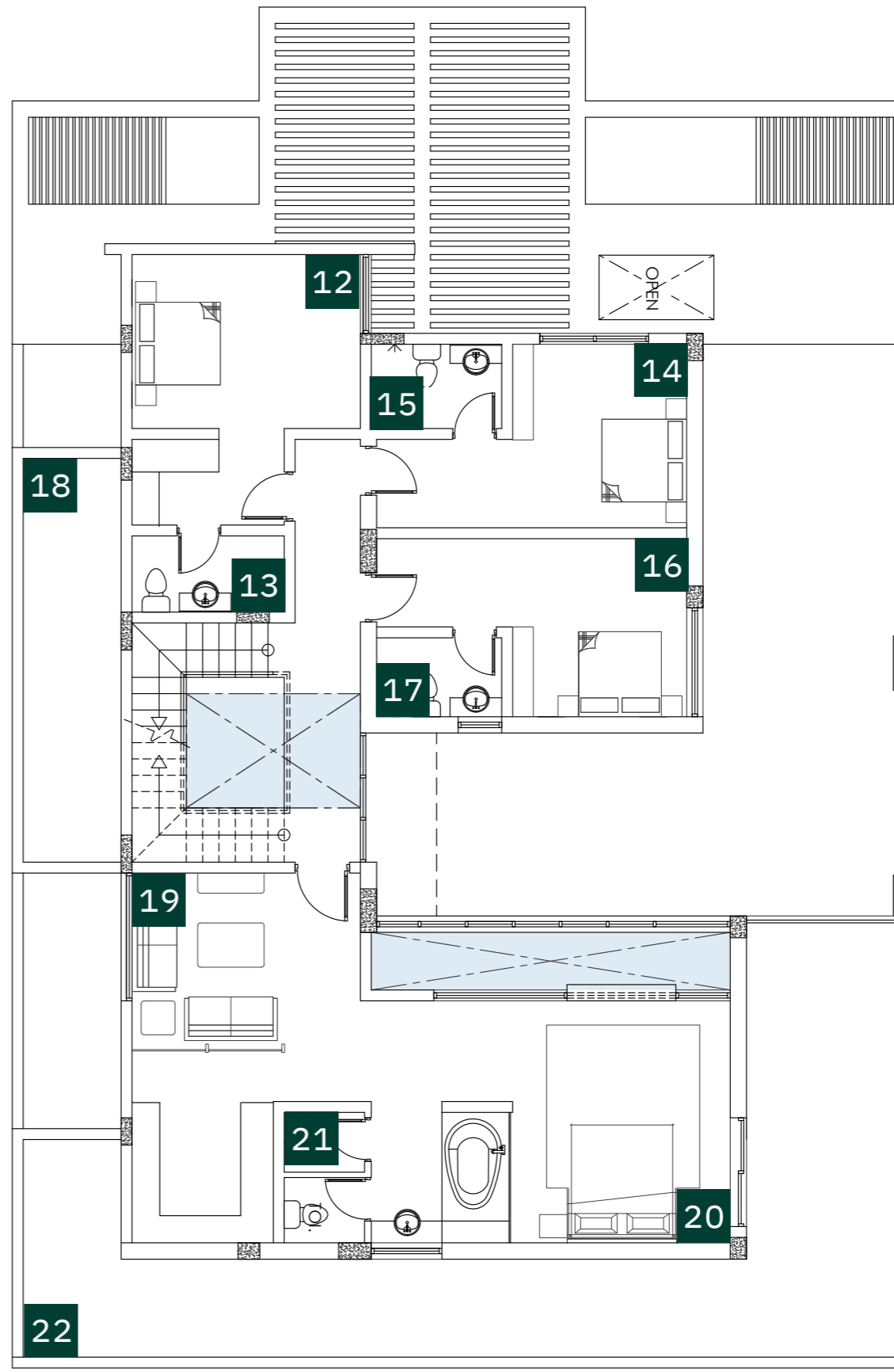


الدور الأول

3.20 × 4.20	12	غرفة نوم
1.40 × 2.80	13	دورة مياه
3.375 × 5.70	14	غرفة نوم
1.55 × 2.40	15	دورة مياه
3.275 × 5.70	16	غرفة نوم
1.45 × 2.30	17	دورة مياه
1.8 × 7.425	18	شرفة
2.60 × 6.80	19	صالة
4.45 × 6.60	20	غرفة نوم رئيسية
1.48 × 2.40	21	دورة مياه
1.76 × 16.10	22	شرفة

مساحة: **175.0** م²

المساحة

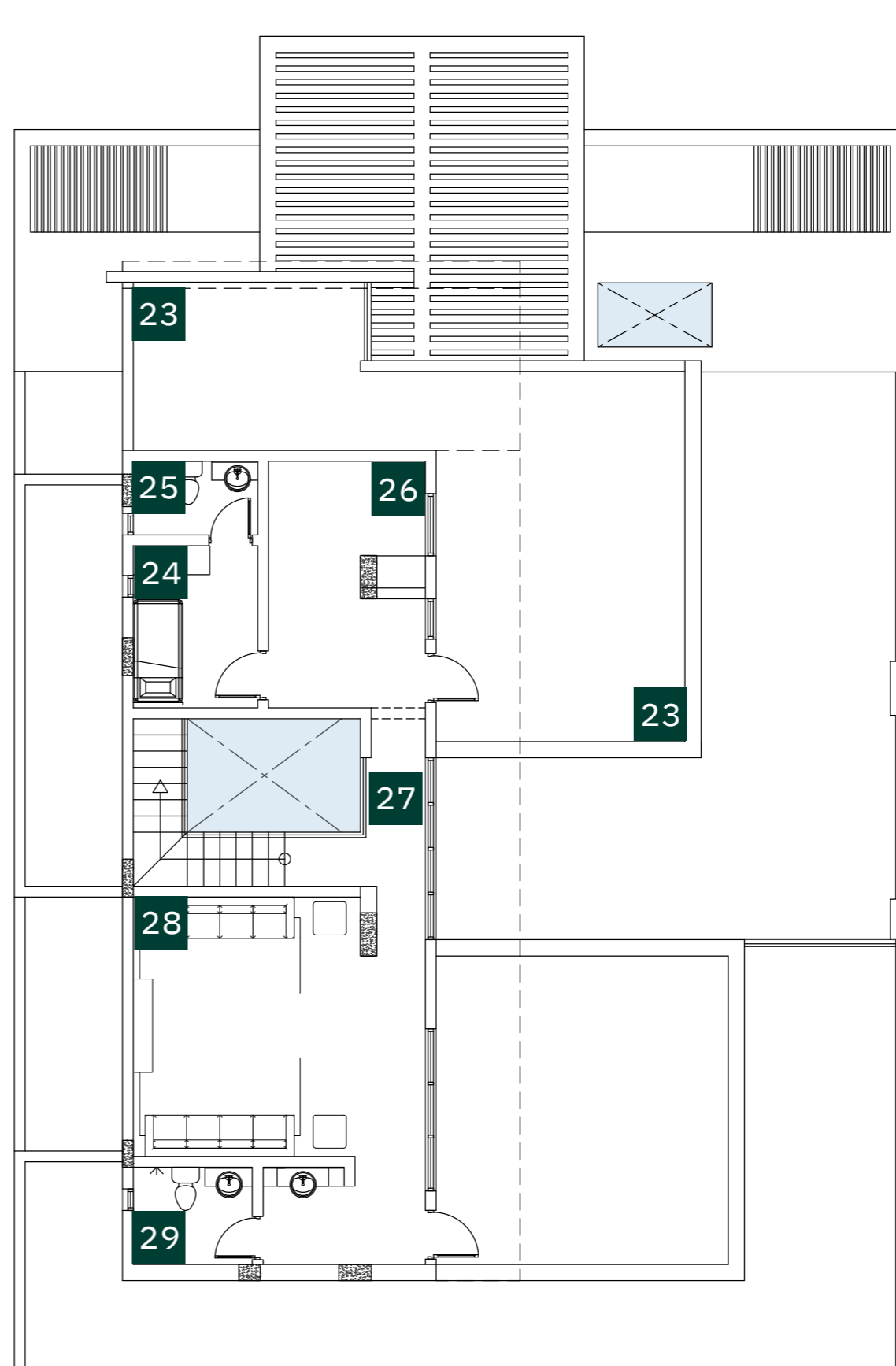


دور السطح

5.26 × 16.52	23	السطح
2.30 × 3.00	24	غرفة الخادمة
1.36 × 2.30	25	دورة مياه
2.90 × 4.56	26	غرفة الغسيل
92. × 10.30	27	للمر
4.20 × 4.80	28	غرفة متعددة الاستخدامات
1.80 × 3.90	29	دورة مياه

مساحة: **89.0** م²

المساحة



يجيا

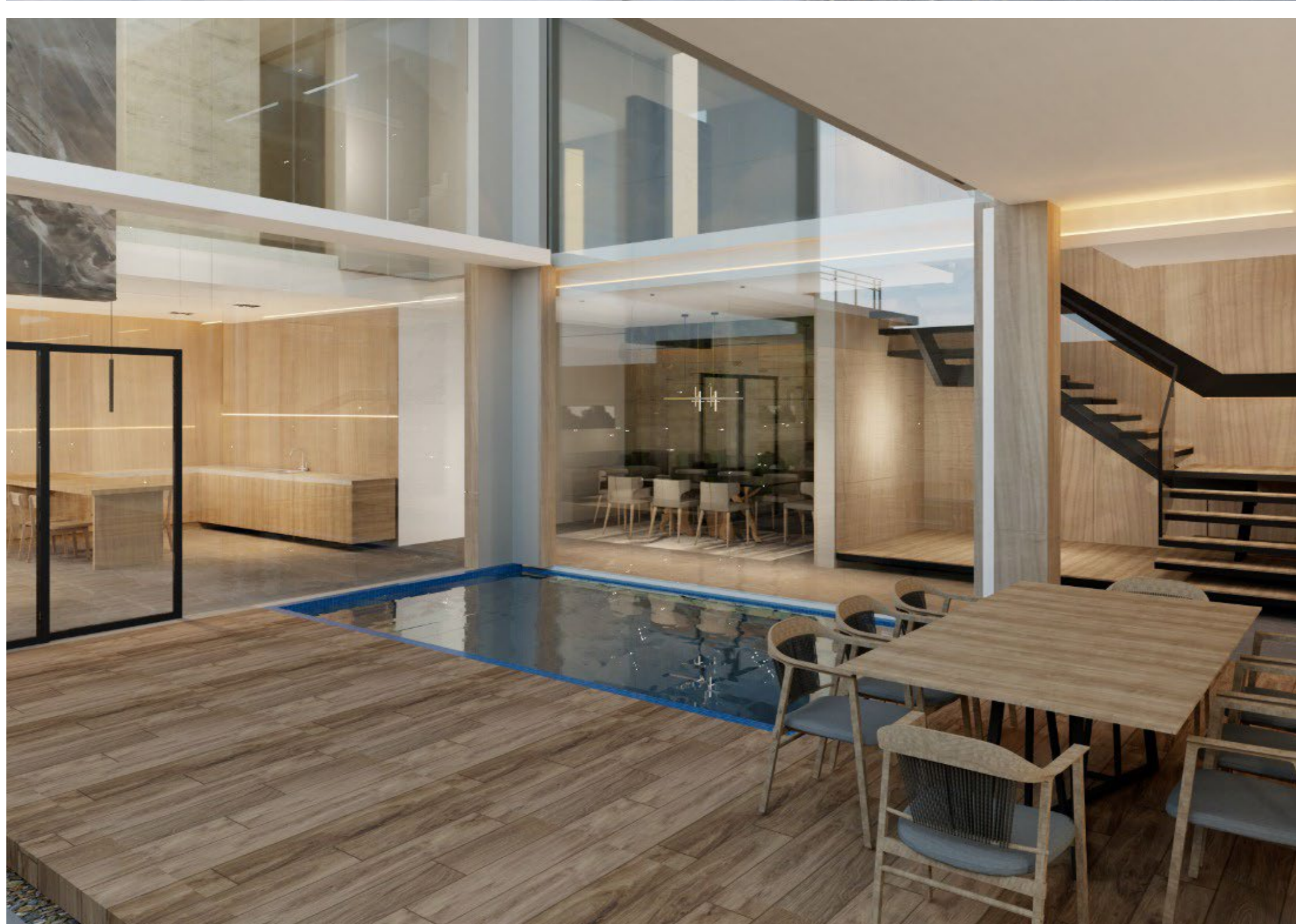
بوجودههم ..



نموذج

C

إيجاء سبيل



احجز الان

920033936

EHYA.SA

