

إحياء  
الماريننا



# مَرسى أحلامك

## فيلا إحياء الماريننا



الدمام | حي الفنار

Dammam | Al Fanar neighborhood



اضغط على العنوان  
للوصول السريع

الموقع 

النماذج 

الأسعار 

الجولة 

طريق الملك سعود بن عبدالعزيز

## إحياء المارينا

## الدمام | حي الفنار

Dammam | Al Fanar neighborhood

• للوصول إلى الموقع

وجهدك تبدأ من هنا يبعد منزلك دقائق معدودة عن كل ماتحتاج في إحياء المارينا، تلتقي سكينة الحي بحيوية المدينة، موقع استثنائي يقرب منك كل شي

دقيقة  
جامعة  
اليمامة

16



دقيقة  
معارض  
الظهران أكسبو

13




دقائق  
مكتب  
أرامكو الدمام

10



دقائق  
جامعة الإمام  
عبدالرحمن بن فيصل

05



دقيقة  
ملعب  
أرامكو

25



دقيقة  
واجهة الدمام  
البحرية

20




دقيقة  
جامعة  
البتترول

20



دقيقة  
مستشفى  
دلة الخبر

13




دقائق  
كورنيش  
المارينا

05



دقيقة  
جسر البحرين

30




دقيقة  
بحر الراكاة

15



دقيقة  
أثراء

25





# تناغم الضوء والظلال

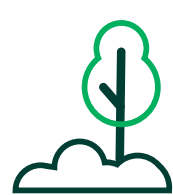
تسمح الواجهات الرحبة بتسلل الضوء بانسيابية، لينثر بريقه على أسطح المنزل، مرحّبًا.. بامتداد الظلال الناعمة، سامحًا لها بنسج تفاصيلها على المشهد

## 5 نماذج مصممة لراحتك

نموذج	نموذج	نموذج	نموذج	نموذج
E	D	C	B	A
<ul style="list-style-type: none"> <li>• 4 غرف نوم</li> <li>• 5 دورات مياه</li> <li>• مجلس متصل</li> </ul>	<ul style="list-style-type: none"> <li>• 3 غرف نوم</li> <li>• 4 دورات مياه</li> <li>• بلكونتين</li> </ul>	<ul style="list-style-type: none"> <li>• 4 غرف نوم</li> <li>• 5 دورات مياه</li> <li>• مجلس خارجي</li> <li>• فناء ومنور</li> <li>• بلكونة</li> </ul>	<ul style="list-style-type: none"> <li>• 4 غرف نوم</li> <li>• 5 دورات مياه</li> <li>• غرفة غسيل</li> <li>• مجلس متصل</li> <li>• بلكونة</li> </ul>	<ul style="list-style-type: none"> <li>• 4 غرف نوم</li> <li>• 6 دورات مياه</li> <li>• مجلس متصل</li> <li>• غرفة غسيل</li> <li>• بلكونة</li> </ul>
<p>■ مساحة البناء تصل إلى <b>398</b> m<sup>2</sup></p> <p>■ مساحة الأرض تصل إلى <b>382</b> m<sup>2</sup></p>	<p>■ مساحة البناء تصل إلى <b>355</b> m<sup>2</sup></p> <p>■ مساحة الأرض تصل إلى <b>454</b> m<sup>2</sup></p>	<p>■ مساحة البناء تصل إلى <b>448</b> m<sup>2</sup></p> <p>■ مساحة الأرض تصل إلى <b>510</b> m<sup>2</sup></p>	<p>■ مساحة البناء تبدأ من <b>397</b> m<sup>2</sup></p> <p>■ مساحة الأرض <b>541</b> m<sup>2</sup></p>	<p>■ مساحة البناء تصل إلى <b>424</b> m<sup>2</sup></p> <p>■ مساحة الأرض تصل إلى <b>573</b> m<sup>2</sup></p>



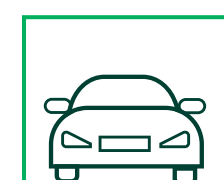
## المرافق المشتركة



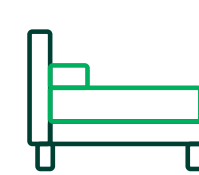
أفنية  
خارجية



تأسيس  
مصعد

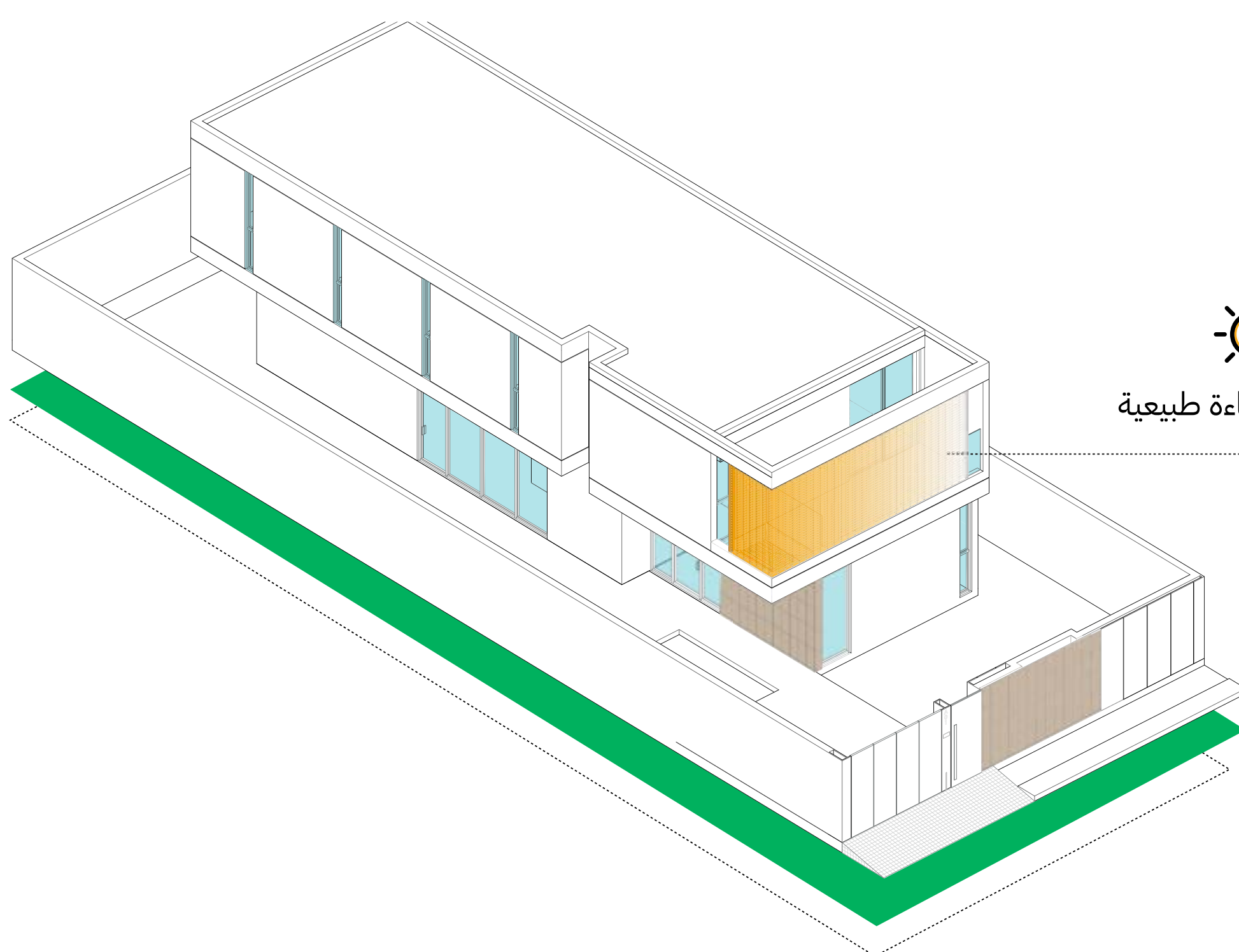


كراج  
سيارة



غرفة  
عاملة

A



مساحة البناء تصل إلى

▶ **424** m<sup>2</sup>

مساحة الأرض تصل إلى

▶ **573** m<sup>2</sup>



## سحر مربعات الزجاج

ينعكس بوميض متدرج، وظلال ناعمة

يرسم هذا التصميم لوحات من الظل والنور بانسياب  
الإضاءة الناعمة نحو المنزل، متجاوزة مربعات الزجاج التي  
تغطي واجهة المنزل، خالقة جواً ضبابياً هادئاً.

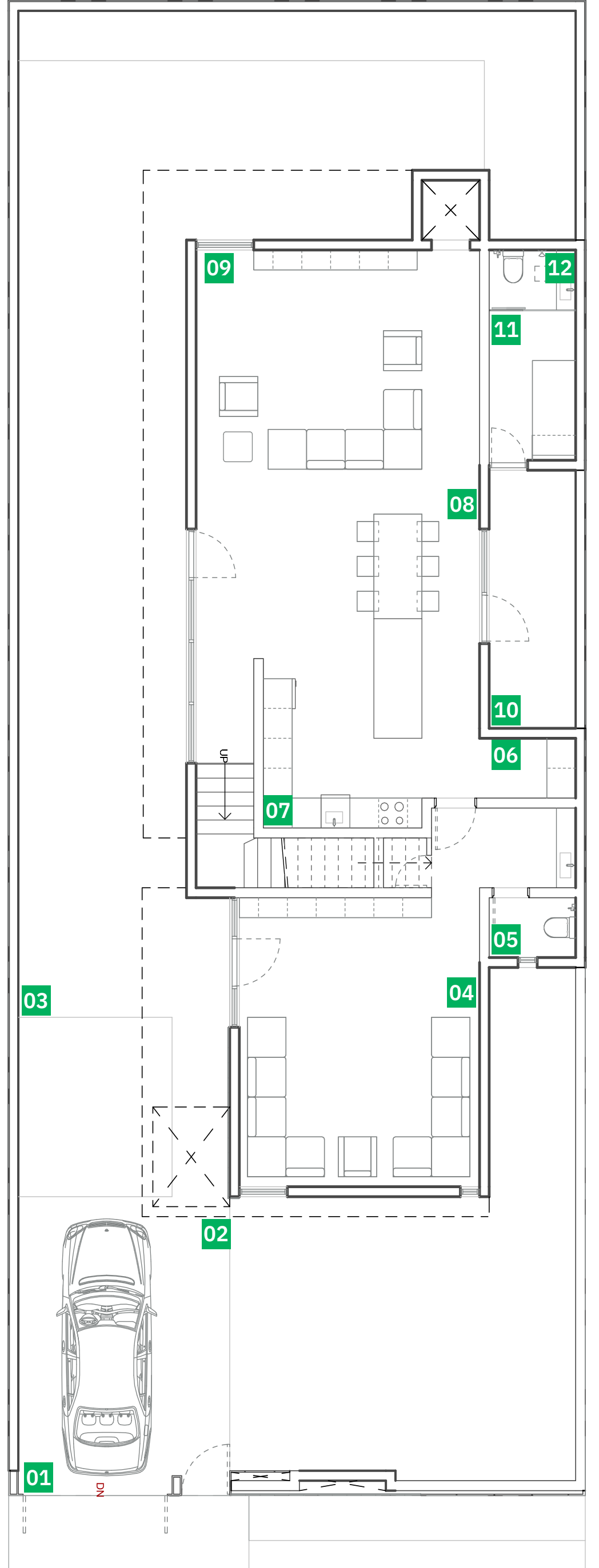


ALMARINA

إحياء المارينا

# الدور الأرضي

6x3.2 m <sup>2</sup>	كراج سيارة	01
8.4 x 6 m <sup>2</sup>	المدخل	02
23.8x 4.4 m <sup>2</sup>	الفناء الخارجي	03
5.8 x 5 m <sup>2</sup>	المجلس	04
1.8 x 1.2 m <sup>2</sup>	دورة مياه	05
1.8x1.2 m <sup>2</sup>	غسيل	06
3.5 x 3.4 m <sup>2</sup>	المطبخ	07
5.6x 3.2 m <sup>2</sup>	منطقة طعام	08
5 x 5.9 m <sup>2</sup>	صالة	09
5.1 x 1.8 m <sup>2</sup>	الفناء الخارجي	10
3 x 1.8 m <sup>2</sup>	غرفة الخادمة	11
1.8 x 1.2 m <sup>2</sup>	دورة مياه	12

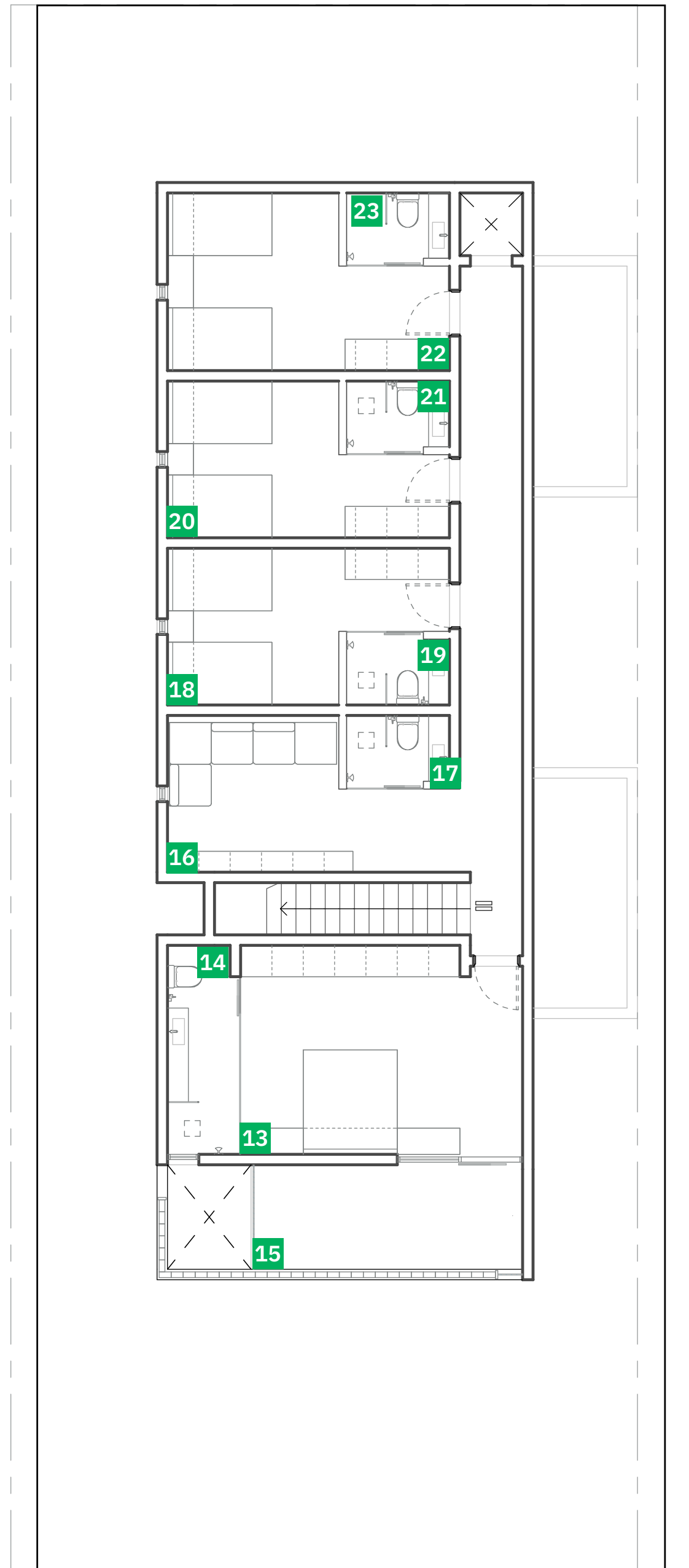


**A**

# الدور الأول

5.4 x 4 m<sup>2</sup>  
4 x 1.4 m<sup>2</sup>  
5.2 x 2 m<sup>2</sup>  
3.2 x 3.1 m<sup>2</sup>  
1.9 x 1.4 m<sup>2</sup>  
3.4 x 3 m<sup>2</sup>  
1.9 x 1.4 m<sup>2</sup>  
3.4 x 3 m<sup>2</sup>  
1.4 x 1.9 m<sup>2</sup>  
3.4 x 3.4 m<sup>2</sup>  
1.9 x 1.4 m<sup>2</sup>

غرفة نوم رئيسية **13**  
دورة مياه رئيسية **14**  
شرفة **15**  
صالة **16**  
دورة مياه **17**  
غرفة نوم **18**  
دورة مياه **19**  
غرفة نوم **20**  
دورة مياه **21**  
غرفة نوم **22**  
دورة مياه **23**



**A**

A

نموذج

# توزيع الوحدات

		50	51	52	53	54	55	56	57	58	
		A	C	B	E	D	A	C	B	E	35 D
											36 D
49	48	47	46	45	44	43	42	41	40	39	37 D
B	C	A	D	E	B	C	A	D	E	B	38 D

		69	68	67	66	65	64	63	62	61	60	59	
		A	C	B	E	D	A	C	B	E	D	A	
	70	C		75	76	77	78	79	80	81	82	83	84
	71	B		A	B	C	B	D	A	D	E	B	A
	72	D	74										
	73	D	E										

01 D01	02 E	03 D01
34 D		04 D
33 A		05 A
32 D		06 D
31 B		07 B
30 C		08 C
29 E		09 E
28 A		10 A
27 D		11 B
26 B		12 C
25 C		13 E
24 E		14 C
23 A		15 D
22 D		16 A
21 A	20 B	19 E
		17 D
		18 D01



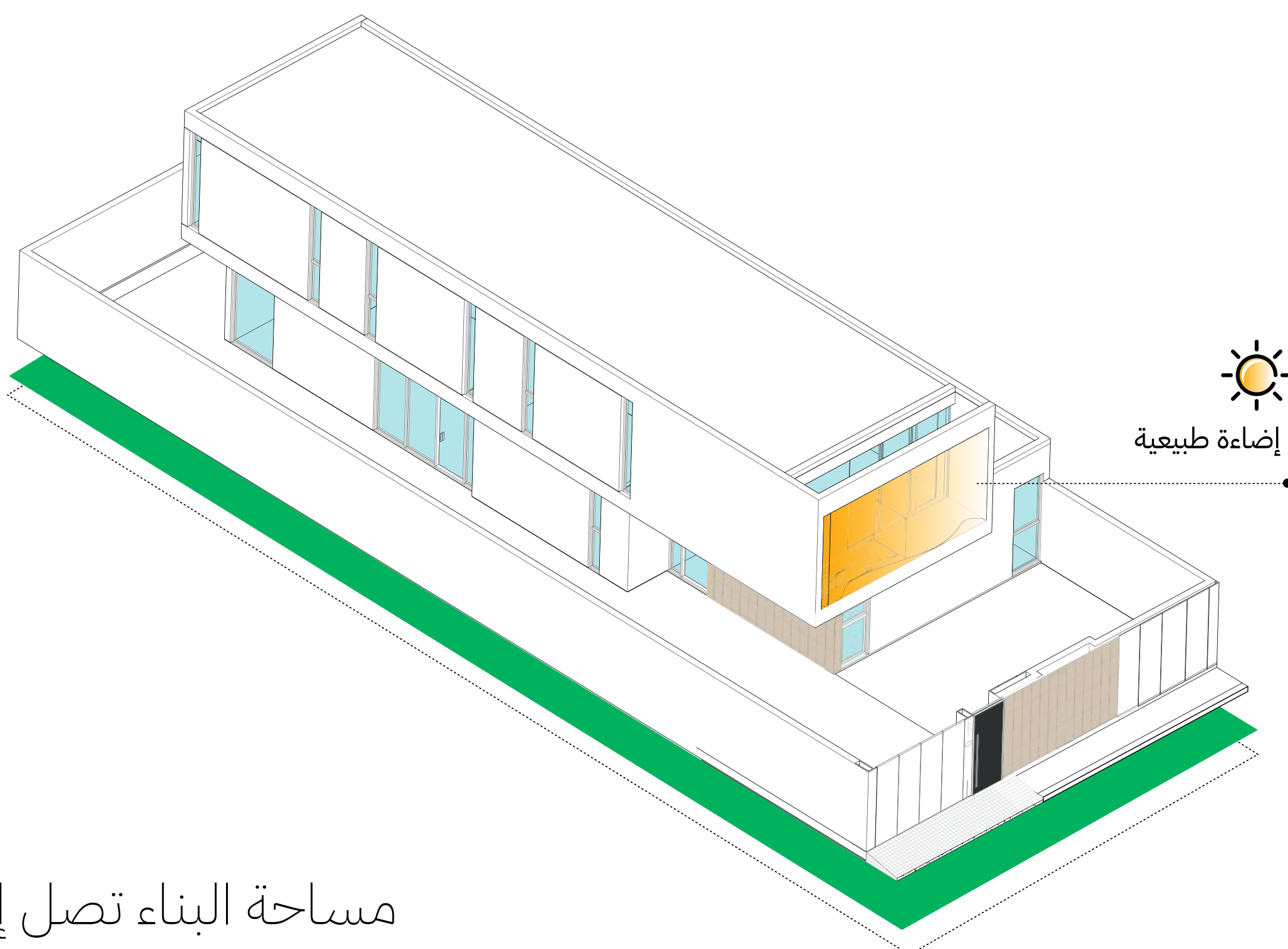
A

نموذج

12

ALMARINA  
إحياء المارينا

B



مساحة البناء تصل إلى

▶ **397** m<sup>2</sup>

مساحة الأرض تصل إلى

▶ **541** m<sup>2</sup>



## رونق وصلابة

تجربة بصرية فريدة تجمع بين الابتكار والمواد غير التقليدية، باستخدام القماش كعنصر معماري رئيسي،  
محافظةً على الخصوصية والجمال، مما يسمح بامتداد ضوء الشمس بخفة و دفء إلى المنزل.

ALMARINA  
إحياء المارينا

## الدور الأرضي

6x6 m<sup>2</sup>

8.4 x 6 m<sup>2</sup>

40 x 3 m<sup>2</sup>

6.9 x 5.7 m<sup>2</sup>

2 x 1.2 m<sup>2</sup>

5 x 2.4 m<sup>2</sup>

4.8 x 3.5 m<sup>2</sup>

4.8 x 3.8 m<sup>2</sup>

كراج سيارة 01

المدخل 02

الفناء الخارجي 03

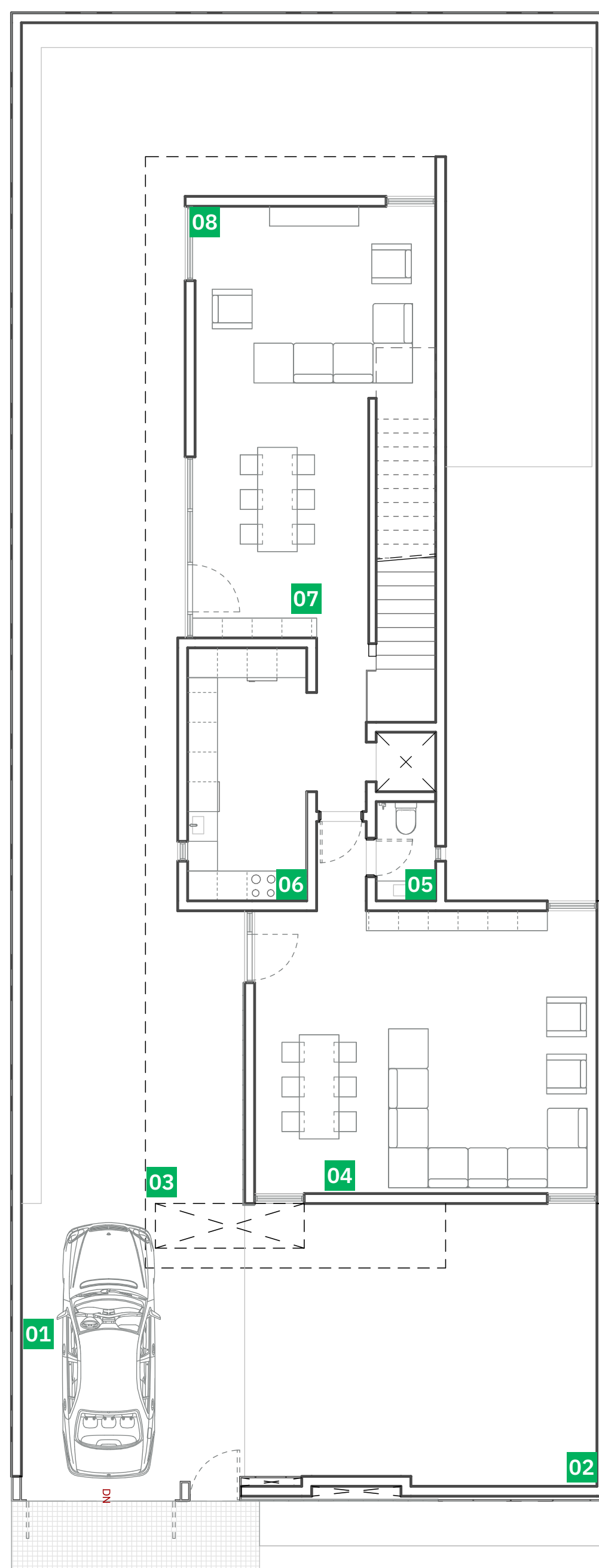
المجلس 04

دورة مياه 05

المطبخ 06

منطقة طعام 07

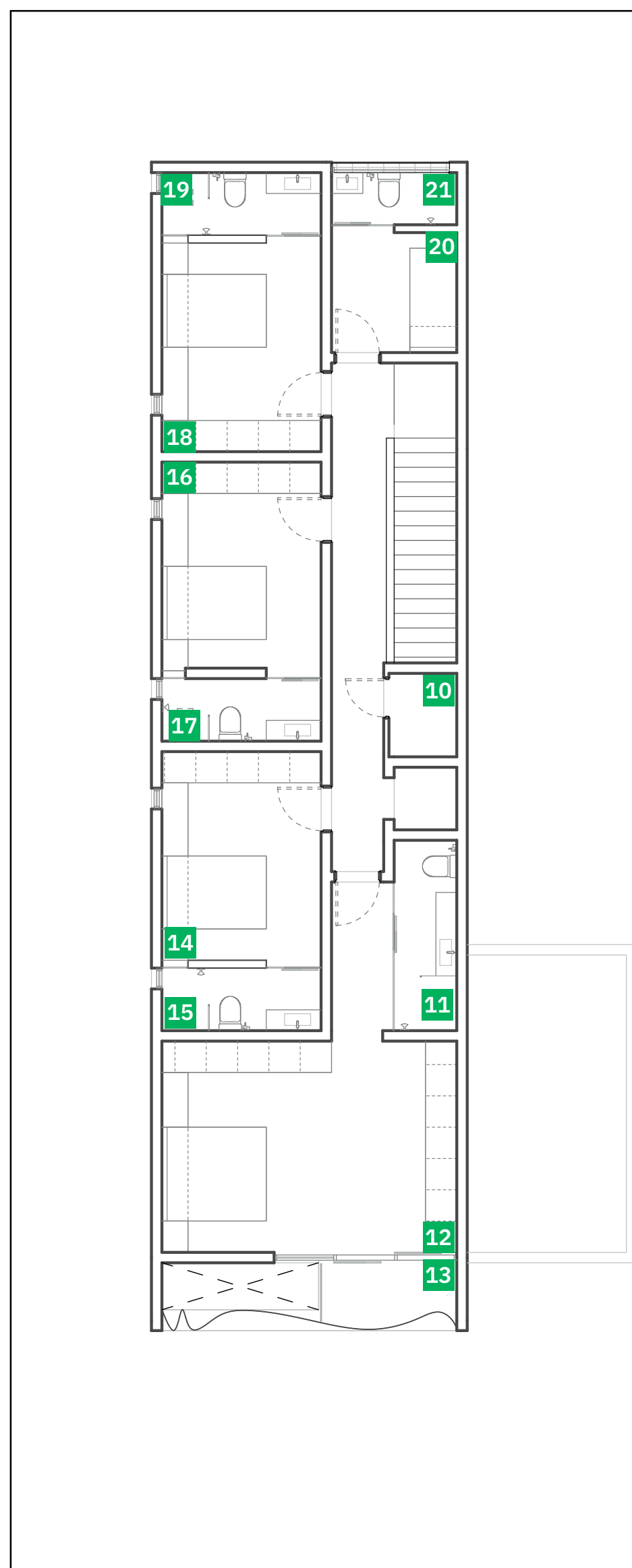
صالة 08



**B**

# الدور الأول

1.6 x 1.3 m <sup>2</sup>	غرفة غسيل	10
3.6 x 1.2 m <sup>2</sup>	دورة مياه رئيسية	11
5.6 x 4 m <sup>2</sup>	غرفة نوم رئيسية	12
2.6 x 1.2 m <sup>2</sup>	شرفة	13
3 x 4 m <sup>2</sup>	غرفة نوم	14
1.2 x 3 m <sup>2</sup>	دورة مياه	15
3 x 4 m <sup>2</sup>	غرفة نوم	16
1.2 x 3 m <sup>2</sup>	دورة مياه	17
3 x 4 m <sup>2</sup>	غرفة نوم	18
1.2 x 3 m <sup>2</sup>	دورة مياه	19
2.3 x 2.4 m <sup>2</sup>	غرفة خادمة	20
1 x 2.4 m <sup>2</sup>	دورة مياه	21



**B**





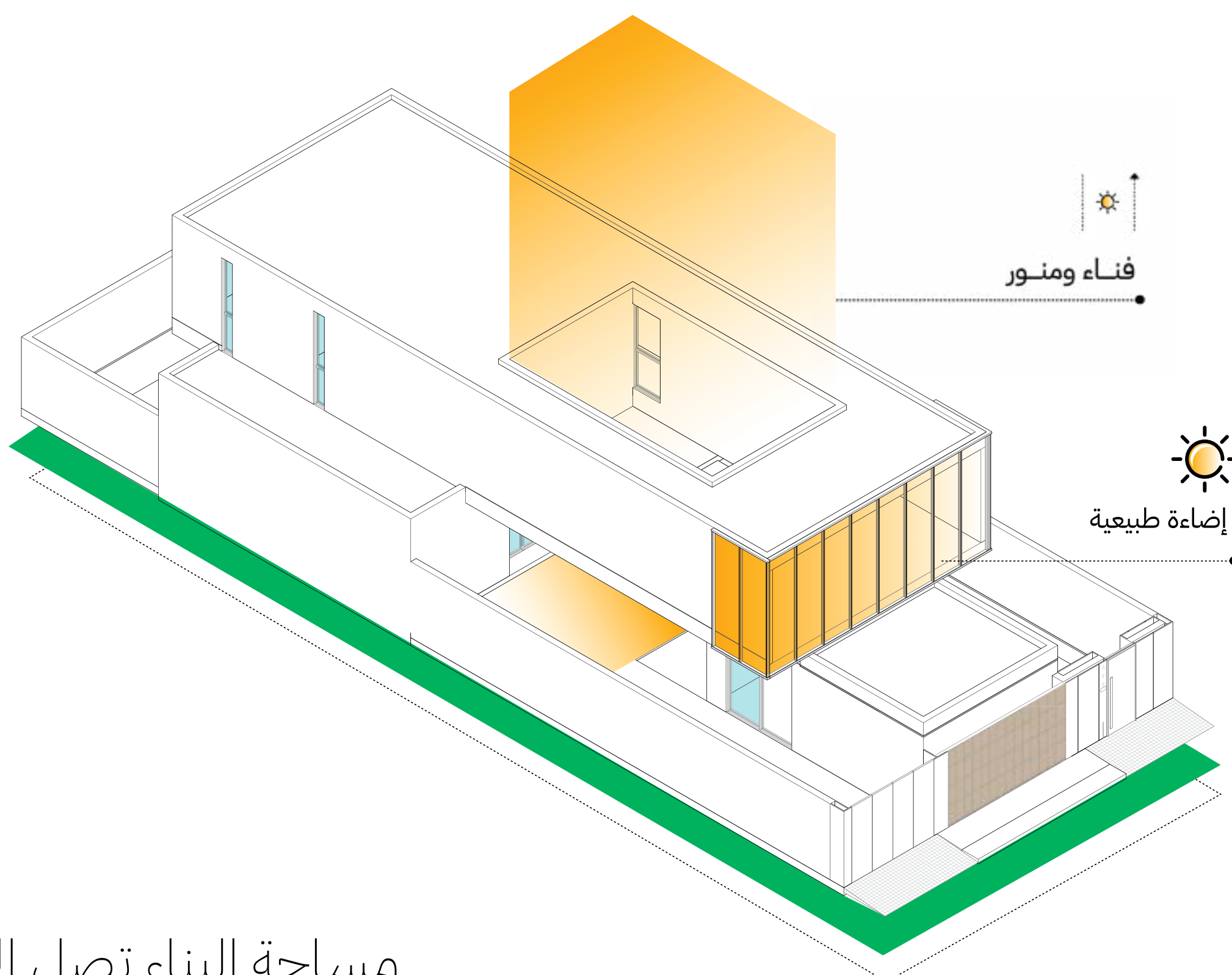
B

نموذج

18

ALMARINA  
إحياء المارينا

# C



مساحة البناء تصل إلى

▶ **448** m<sup>2</sup>

مساحة الأرض تصل إلى

▶ **510** m<sup>2</sup>



## لمسات " بولي كاربونيت " الهادئة

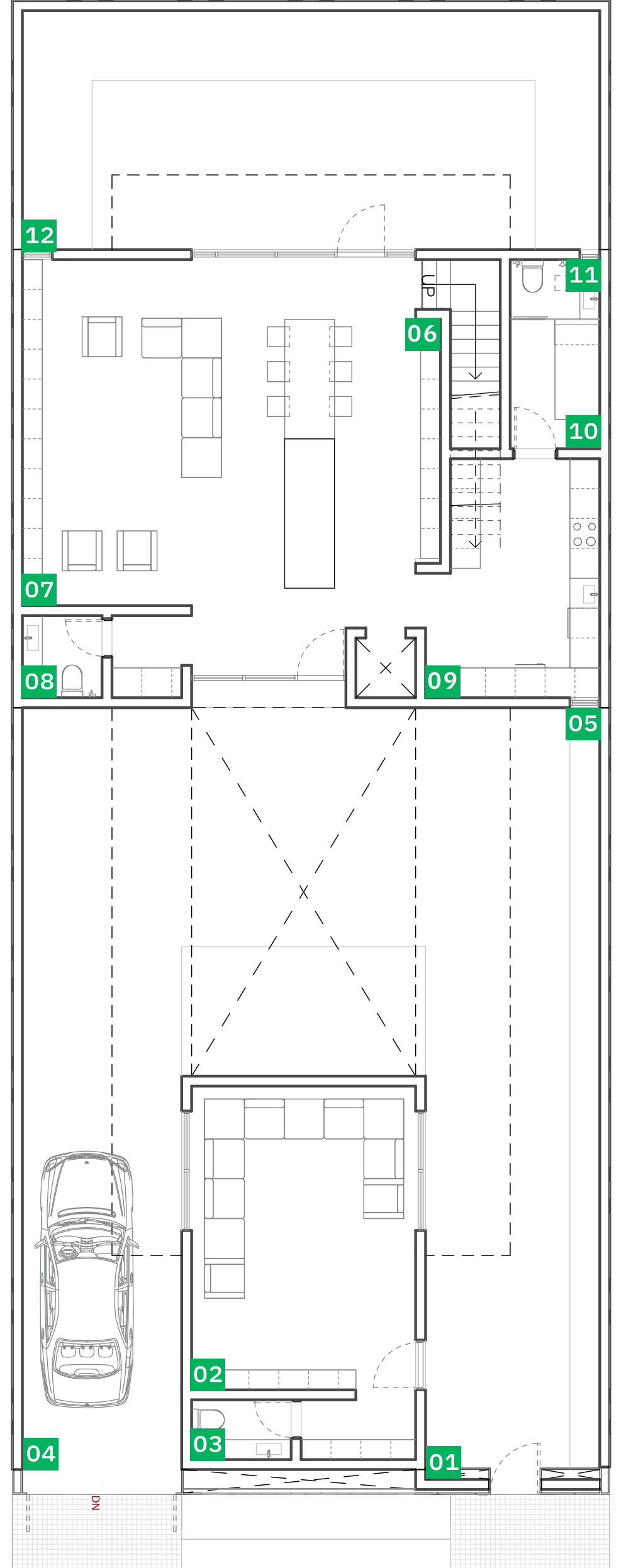
لقطة ساحرة تتكون من مصافحة الشمس لشرائح البولي كاربونيت لتحتضن الضوء وتنشره بخفة وانسيابية. وهي بلونها الأبيض الضبابي، تخلق واجهة متجانسة بين الخصوصية والإضاءة الطبيعية.

ALMARINA  
إحياء المارينا

## الدور الأرضي

7.9 x 3.5 m<sup>2</sup>  
6.1 x 4.5 m<sup>2</sup>  
2 x 1.2 m<sup>2</sup>  
8.3 x 3.2 m<sup>2</sup>  
11.6 x 7.4 m<sup>2</sup>  
6.6 x 4.2 m<sup>2</sup>  
6.9 x 4.3 m<sup>2</sup>  
1.6 x 1.6 m<sup>2</sup>  
4.8 x 3 m<sup>2</sup>  
2.5 x 1.8 m<sup>2</sup>  
1.8 x 1.2 m<sup>2</sup>  
11.6 x 4.8 m<sup>2</sup>

01 مدخل  
02 مجلس  
03 دورة مياه  
04 كراج سيارة  
05 فناء خارجي  
06 منطقة طعام  
07 صالة  
08 دورة مياه  
09 المطبخ  
10 غرفة الخادمة  
11 دورة مياه  
12 فناء خارجي



C

# الدور الأول

7.6 x 3.4 m<sup>2</sup>

1.2 x 2.1 m<sup>2</sup>

3.1 x 1.2 m<sup>2</sup>

3.9 x 3.3 m<sup>2</sup>

3.3 x 1.2 m<sup>2</sup>

5.2 x 3.3 m<sup>2</sup>

2.5 x 1.4 m<sup>2</sup>

6.4 x 3.3 m<sup>2</sup>

غرفة نوم رئيسية **13**

دورة مياه رئيسية **14**

شرفة **15**

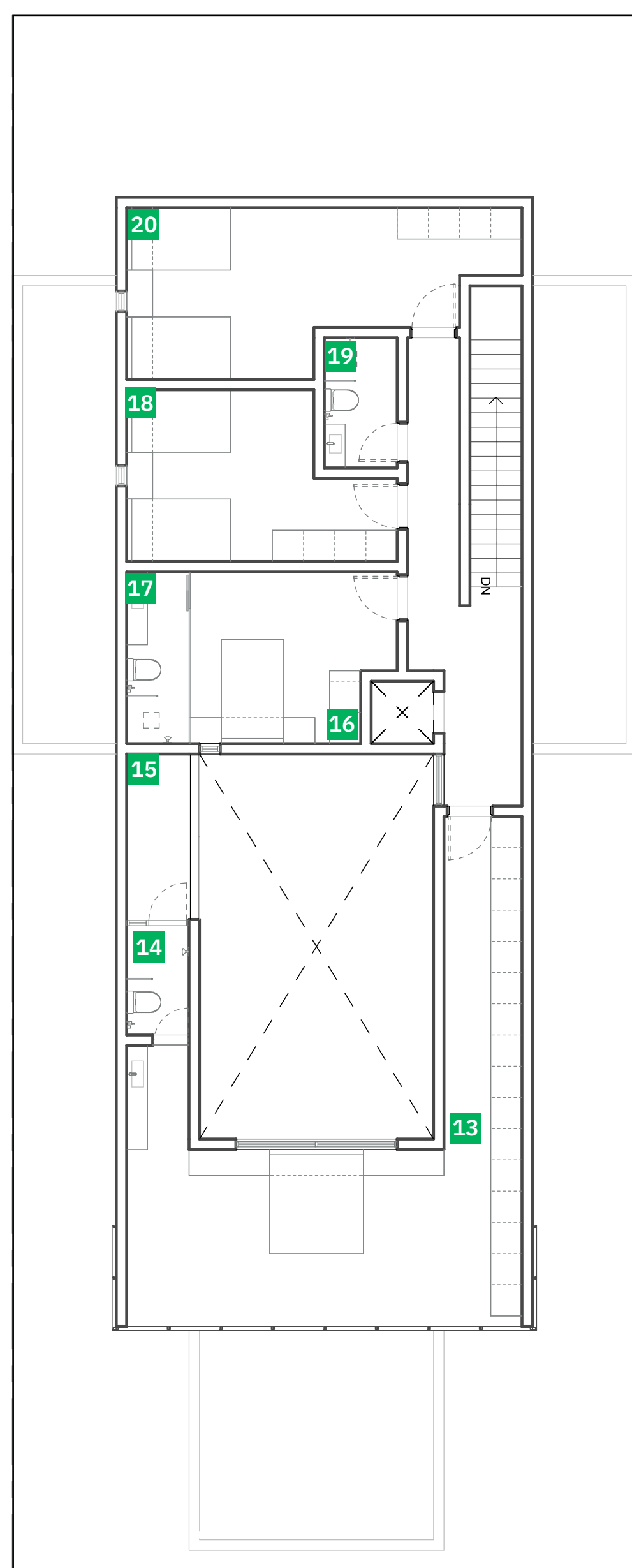
غرفة نوم **16**

دورة مياه **17**

غرفة نوم **18**

دورة مياه **19**

غرفة نوم **20**



C

# توزيع الوحدات

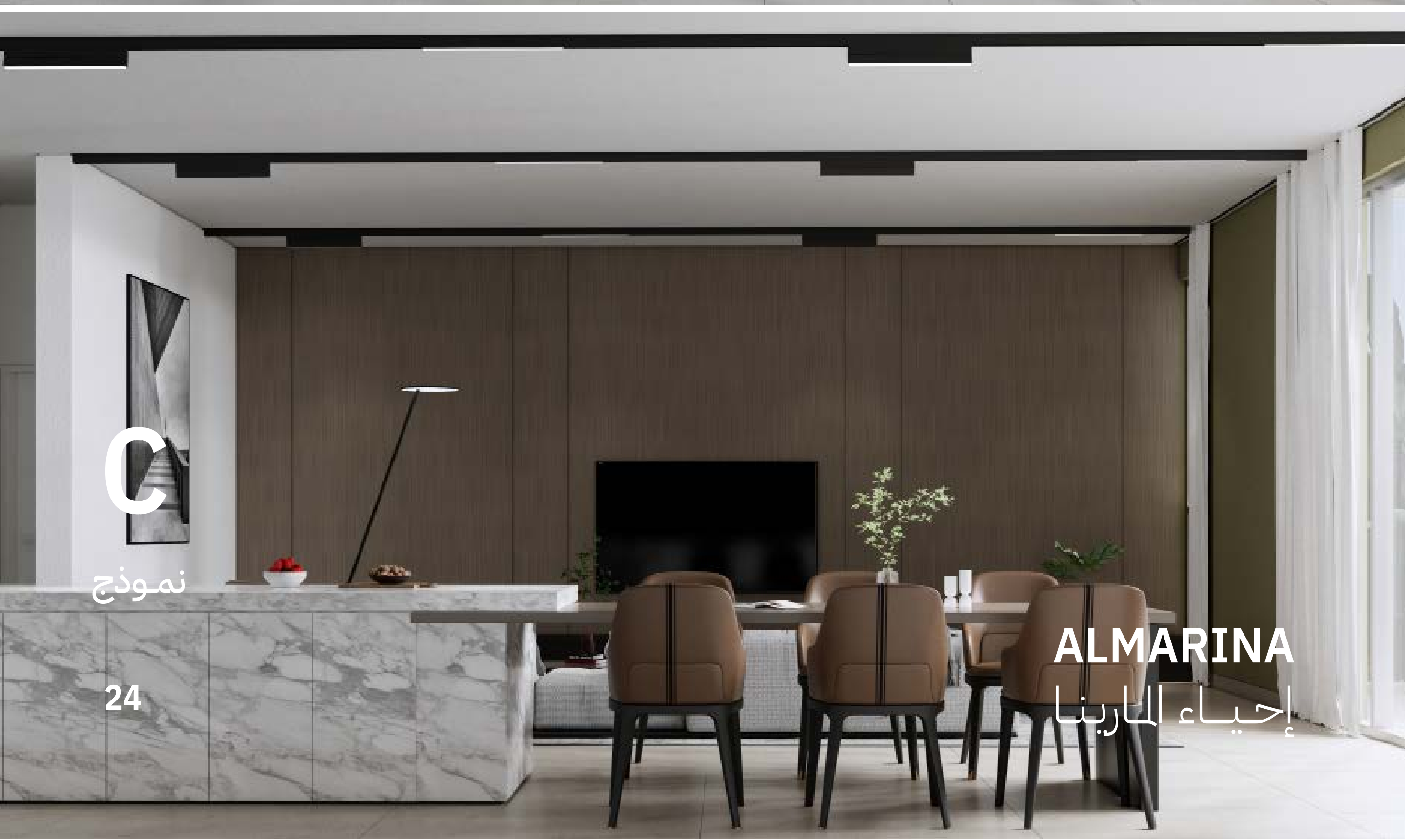
C

نموذج

		50	51	52	53	54	55	56	57	58	
		A	C	B	E	D	A	C	B	E	D
											35
											D
49	48	47	46	45	44	43	42	41	40	39	36
B	C	A	D	E	B	C	A	D	E	B	D
											37
											D
											38
											D

69	68	67	66	65	64	63	62	61	60	59				
A	C	B	E	D	A	C	B	E	D	A				
70	71	72	73	74	75	76	77	78	79	80	81	82	83	84
C	B	D	D	E	A	B	C	B	D	A	D	E	B	A

01	D01	02	E	03	D01
34	D			04	D
33	A	05	A		
32	D	06	D		
31	B	07	B		
30	C	08	C		
29	E	09	E		
28	A	10	A		
27	D	11	B		
26	B	12	C		
25	C	13	E		
24	E	14	C		
23	A	15	D		
22	D	16	A		
21	A	20	B	19	E
				17	D
				18	D01



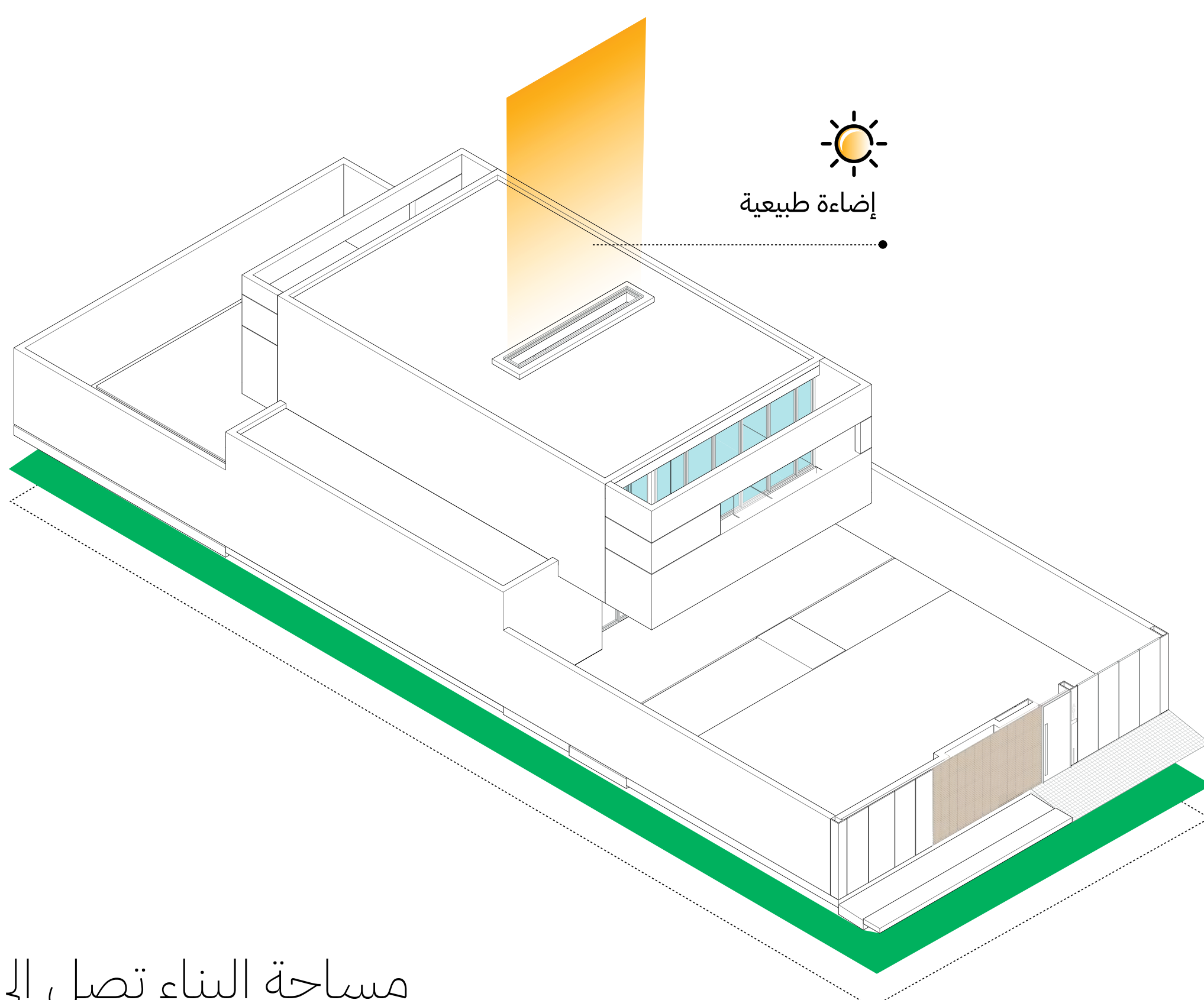
C

نموذج

# انسجام متكامل

حالة من الاستقرار والانسجام بين القوى المتعكسة تظهران على التصميم في محاولة لخلق توازن ديناميكي بين الشفافية والصلابة عاكسةً بذلك تكاملاً مدروساً بين الوظيفة والجمال

D



مساحة البناء تصل إلى

▶ **355** m<sup>2</sup>

مساحة الأرض تصل إلى

▶ **454** m<sup>2</sup>



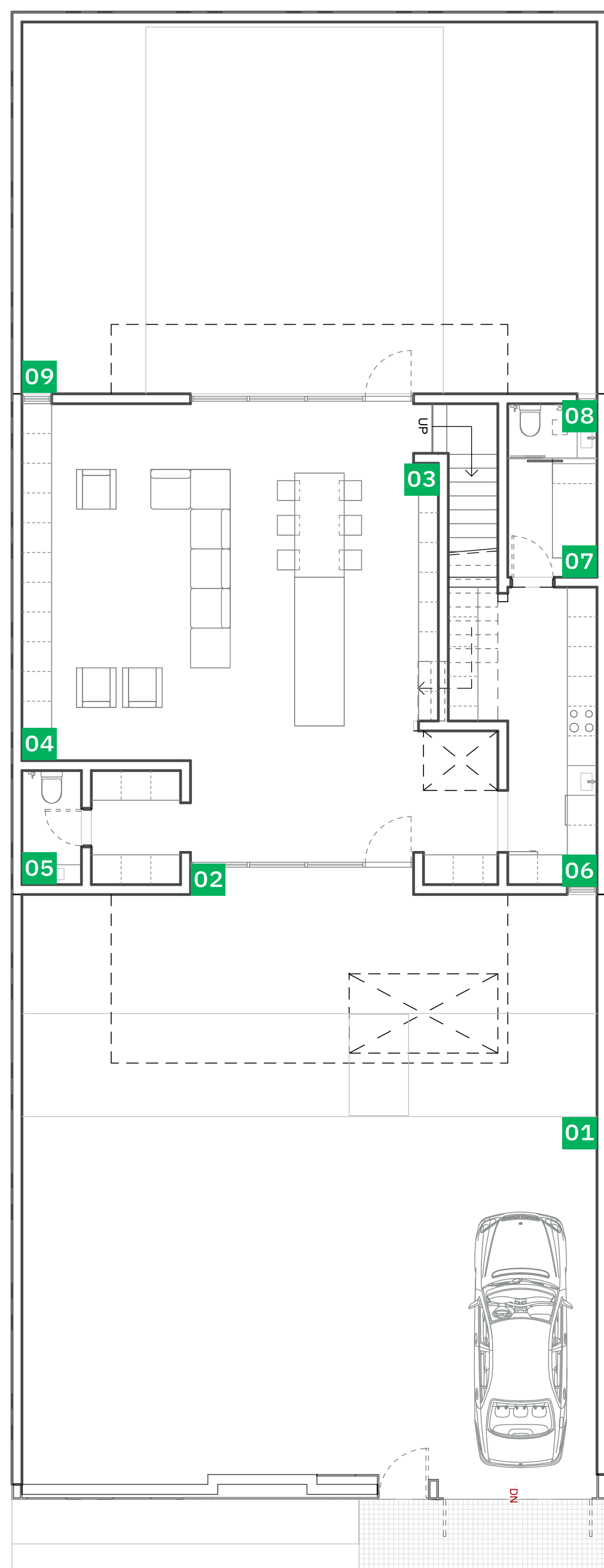
## شرفة ممتدة للضوء

تمتد الشرفات منسجمة مع تصميم المنزل لتوفر مساحة استرخاء خارجية، تمنحك الانسجام مع الطبيعة والمحافظة على الخصوصية في كل زاوية.

## الدور الأرضي

6 x 3.2 m<sup>2</sup>  
11.7 x 11.6 m<sup>2</sup>  
6.5 x 4.2 m<sup>2</sup>  
7.2 x 4.2 m<sup>2</sup>  
2.3 x 1.2 m<sup>2</sup>  
6 x 1.8 m<sup>2</sup>  
2.3 x 1.8 m<sup>2</sup>  
1.8 x 1.2 m<sup>2</sup>  
7.5 x 11.6 m<sup>2</sup>

01 موقف السيارة  
02 فناء خارجي  
03 منطقة طعام  
04 صالة  
05 دورة مياه  
06 مطبخ  
07 غرفة الخادمة  
08 دورة مياه  
09 فناء خارجي



D

# الدور الأول

7.6 × 3.3 m<sup>2</sup>

2.6 × 1.2 m<sup>2</sup>

7.6 × 1.2 m<sup>2</sup>

2.1 × 1.2 m<sup>2</sup>

3.6 × 3.1 m<sup>2</sup>

2.1 × 1.2 m<sup>2</sup>

3.6 × 3.1 m<sup>2</sup>

4.6 × 1.6 m<sup>2</sup>

غرفة نوم رئيسية 10

دورة مياه رئيسية 11

شرفة 12

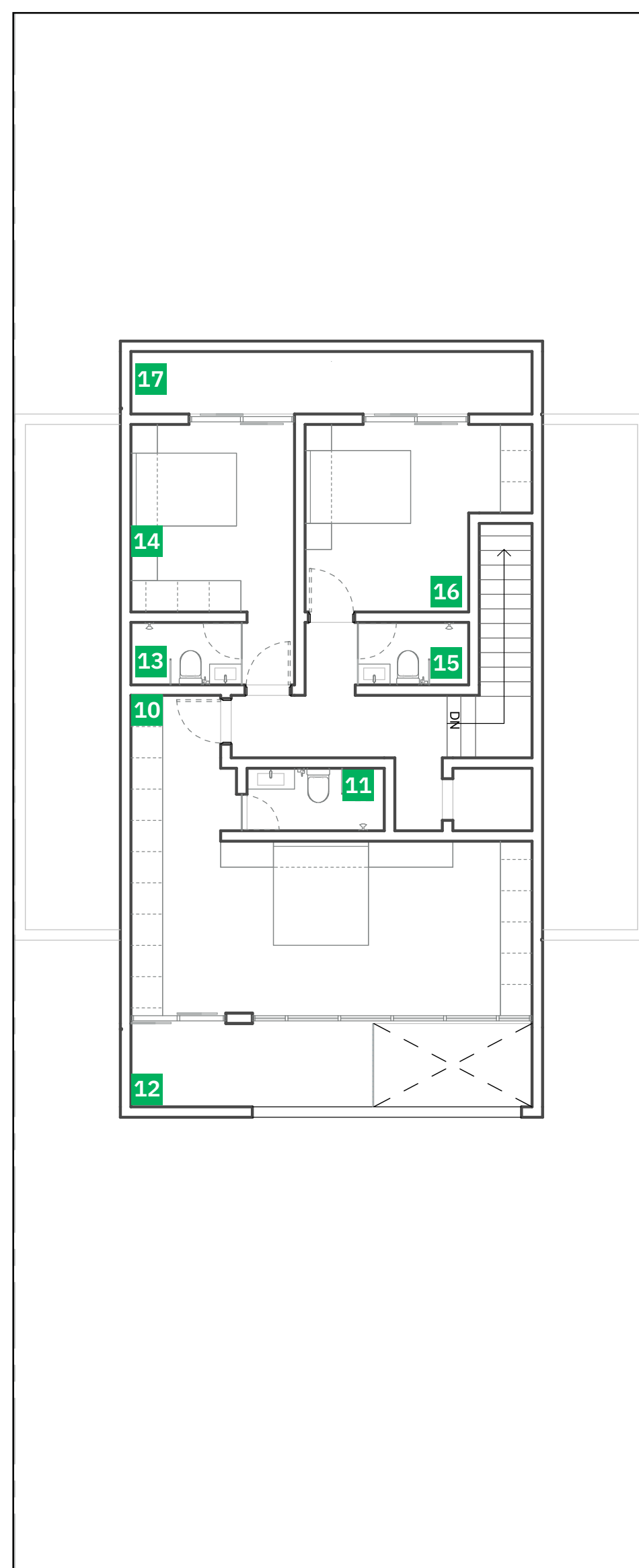
دورة مياه 13

غرفة نوم 14

دورة مياه 15

غرفة نوم 16

شرفة 17



D



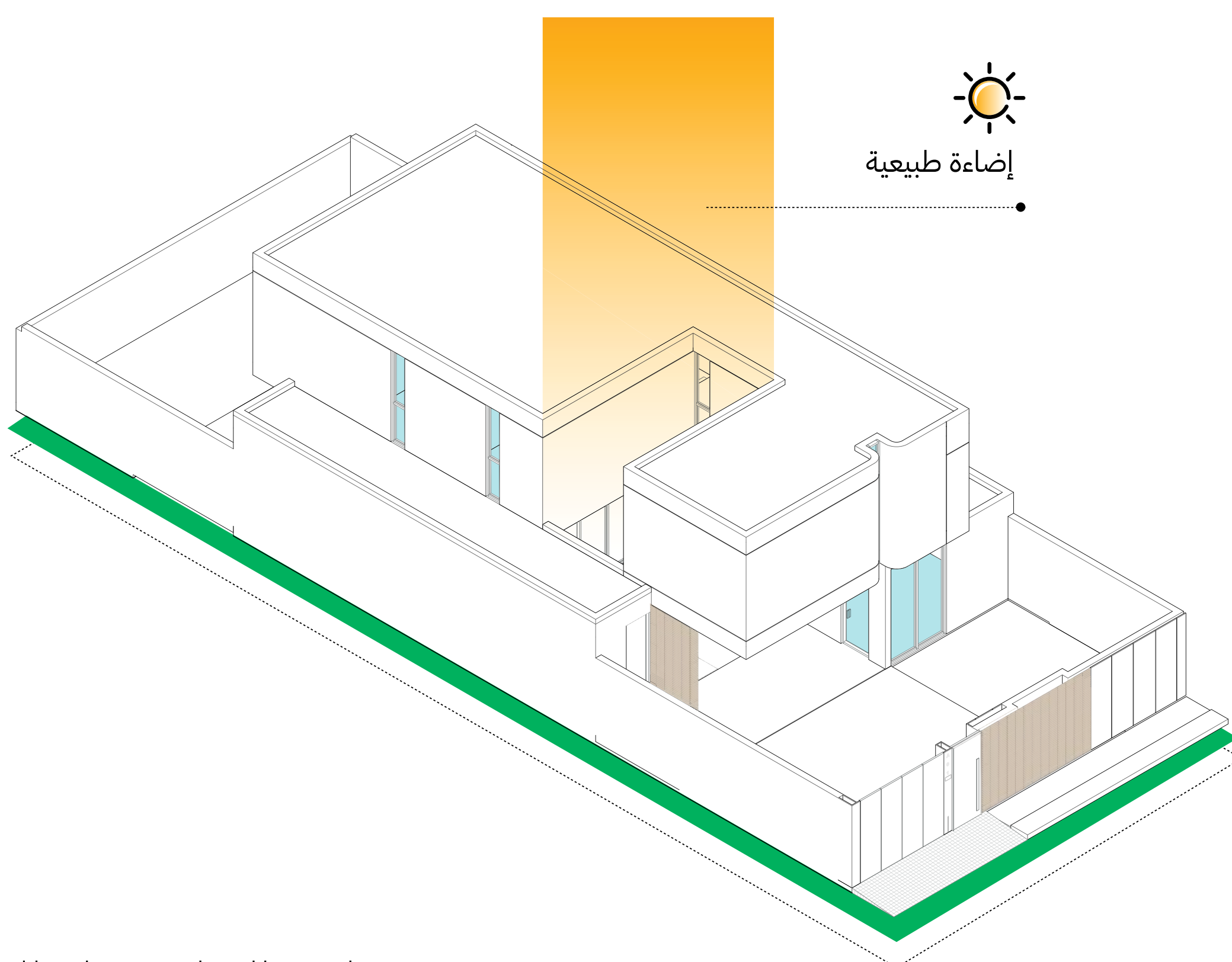


D

نموذج

31

ALMARINA  
إحياء المارينا



مساحة البناء تصل إلى

▶ **398** m<sup>2</sup>

مساحة الأرض تصل إلى

▶ **382** m<sup>2</sup>



## الأفنية المتعكسة بيئة معيشية متوازنة

تمنح ساكنيها مساحة هادئة تمتلئ بدفء الشمس ورقة الهواء النقي، معززةً بذلك الإحساس بالسكينة والجمال. لتكون ملاذًا فريدًا يجمع بين التفاعل مع الطبيعة والخصوصية المتكاملة



ALMARINA  
إحياء المارينا

# الدور الأرضي

6 × 3.2 m<sup>2</sup>

8.4 × 13 m<sup>2</sup>

7.8 × 4 m<sup>2</sup>

2.6 × 7.8 m<sup>2</sup>

1.8 × 12.6 m<sup>2</sup>

7.6 × 4.2 m<sup>2</sup>

2 × 1.8 m<sup>2</sup>

1.8 × 1.2 m<sup>2</sup>

3.2 × 1.8 m<sup>2</sup>

1.8 × 1 m<sup>2</sup>

7.6 × 11.6 m<sup>2</sup>

موقف السيارة 01

فناء خارجي 02

صالة 03

منطقة طعام 04

مطبخ 05

مجلس 06

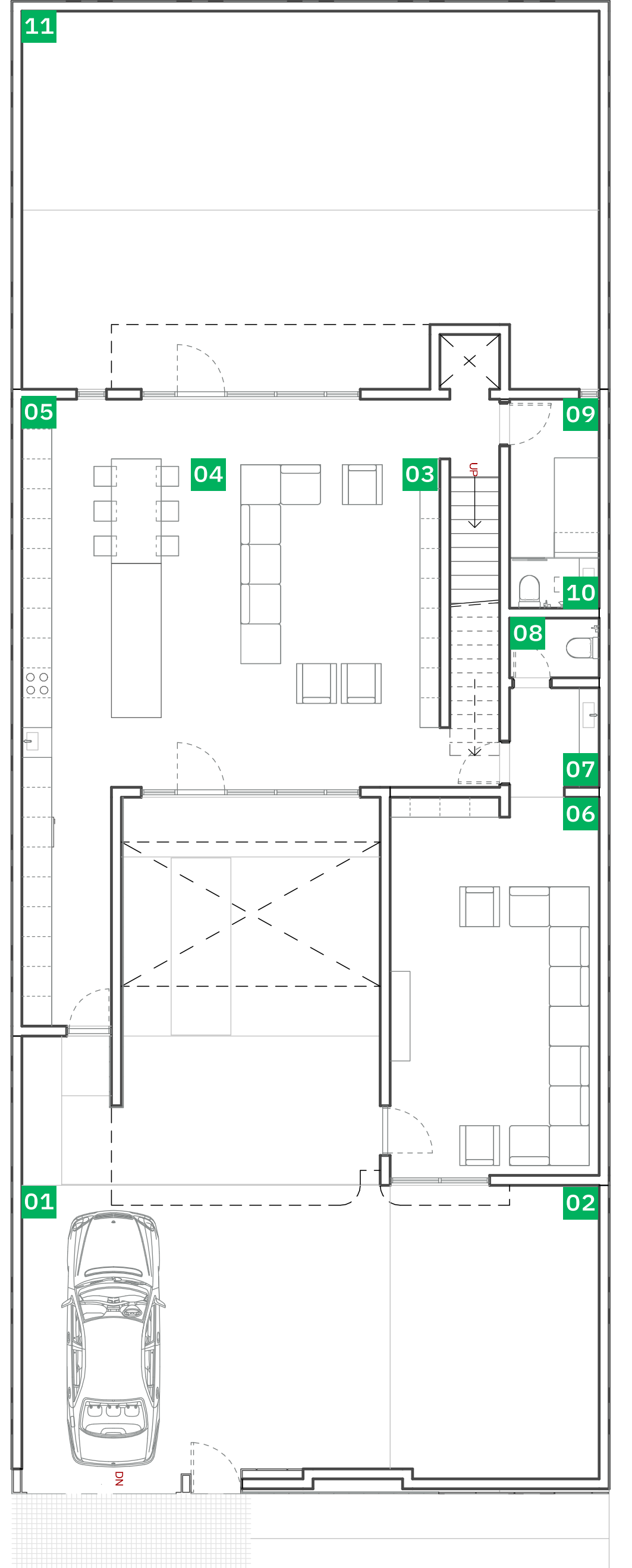
موزع 07

دورة مياه 08

غرفة الخادمة 09

دورة مياه 10

فناء خارجي 11

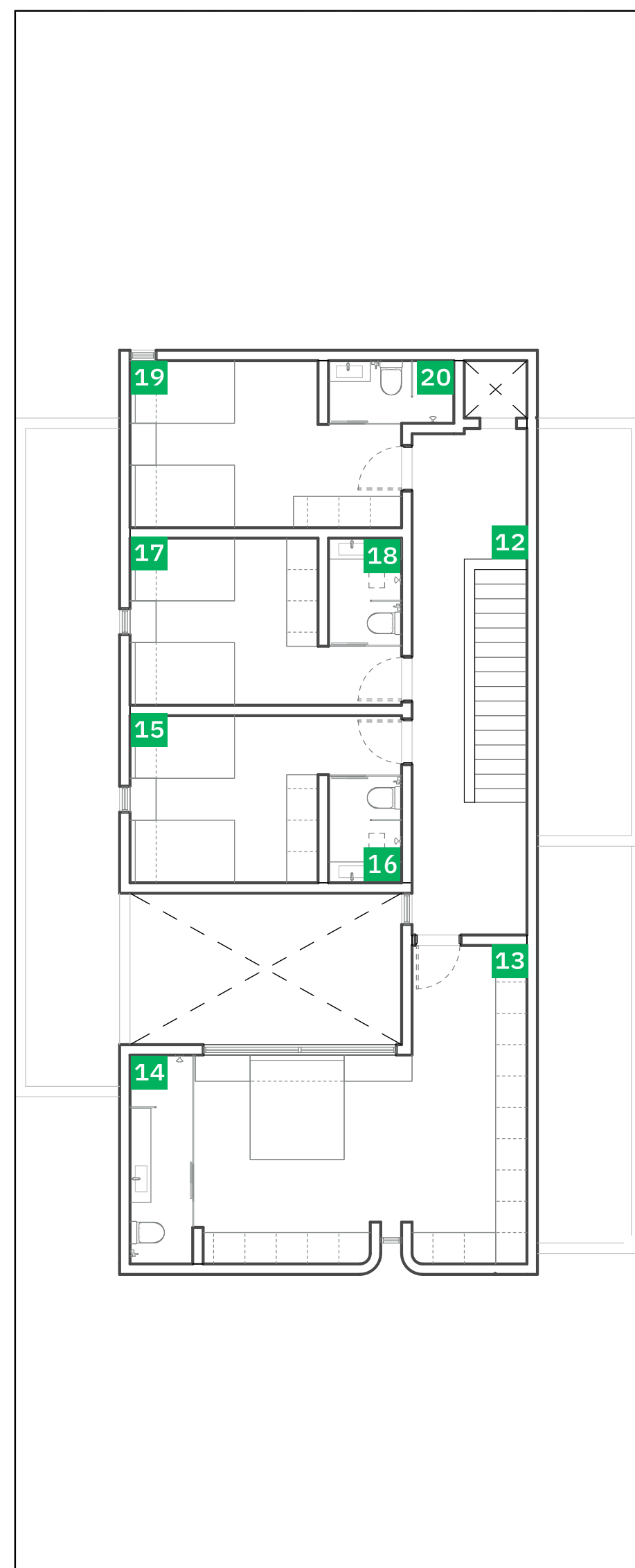


E

# الدور الأول

9.6 x 1 m<sup>2</sup>  
6.2 x 4 m<sup>2</sup>  
1.2 x 4 m<sup>2</sup>  
3.6 x 3.2 m<sup>2</sup>  
2 x 1.4 m<sup>2</sup>  
3.2 x 3.6 m<sup>2</sup>  
2 x 1.4 m<sup>2</sup>  
3.2 x 3.6 m<sup>2</sup>  
2.4 x 1.2 m<sup>2</sup>

موزع **12**  
غرفة نوم رئيسية **13**  
دورة مياه رئيسية **14**  
غرفة نوم **15**  
دورة مياه **16**  
غرفة نوم **17**  
دورة مياه **18**  
غرفة نوم **19**  
دورة مياه **20**



**E**





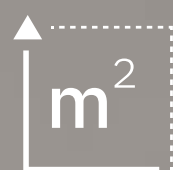
E

نموذج

37

ALMARINA  
إحياء المارينا

مساحات  
تصل إلى 573 m<sup>2</sup>



أفنية  
خارجية



واجهات  
معمارية مميزة



تأسيس  
مصعد



موقع  
حيوي



ضمانات  
متعددة



أنظمة  
ذكية



## مزايا المشروع

إحياء المارينا ..

# جمال لا يُختصر

تصاميم مبتكرة، تنبض بساطة وجاذبية فريدة، تُراعى فيها التفاصيل الجمالية وتنسجم فيها العناصر بتناغم ينعكس على كل زاوية، حيث لا حاجة للمفاضلة بين الراحة والذوق الراقي .



احياء  
الشارقية



احجز بيتك الآن

0503587999

0508972999

خصم خاص لمنسوبي



سبايك  
SABIK

stc



Ehya.sa



احياء  
EHYA

---

تقف مشاريع إحياء شواهد حية على ما أسهمت به في إضافة هوية جديدة لأسلوب الحياة وصبغة المدينة، وما زالت إحياء تواقة للوصول بمشاريعها إلى قمة المنجزات العقارية التي تضاف في سجل التاريخ، الذي يفخر بما قدمه أن يلحظ بجلاء مدى العناية الفائقة التي توليها إحياء لمشاريعها، والاهتمام الدقيق بكل تفاصيل الإنشاء والتصميم والخدمات المقدمة في كل مشروع.