

دار المرزيم وليقة

كأنها مقاديم السحاب

يمتد مشروع "إحياء المرزيم" في حي الفاروق بالرياض بتصاميم عصرية تحاكي بتناغم فريد بين الأصالة وحدثنة المستقبل

لزيارة الفيلا
اضغط هنا

جامع الراجحي

ايكا

إحياء المرزيم



طريق المدينة المنورة

الدمري الشرقي

بيتك يشبه خيالك



تعرف على الأسعار
من خلال الرابط

فيلا

B

دارك تزهاك

3 غرف نوم
ملحق علوي

مساحة الأرض
240.00m²
مساحة البناء
343.00m²

فيلا

A

دارك وليفة

4 غرف نوم

مساحة الأرض تصل إلى
260.00m²
مساحة البناء
331.00m²

فيلا

D

تشبه خيالك

3 غرف نوم
بلكونة

مساحة الأرض
240.00m²
مساحة البناء
354.00m²

فيلا

C

دارك تحبيك

3 غرف نوم
بلكونة

مساحة الأرض
240.00m²
مساحة البناء
322.00m²

المواصفات
المشتركة

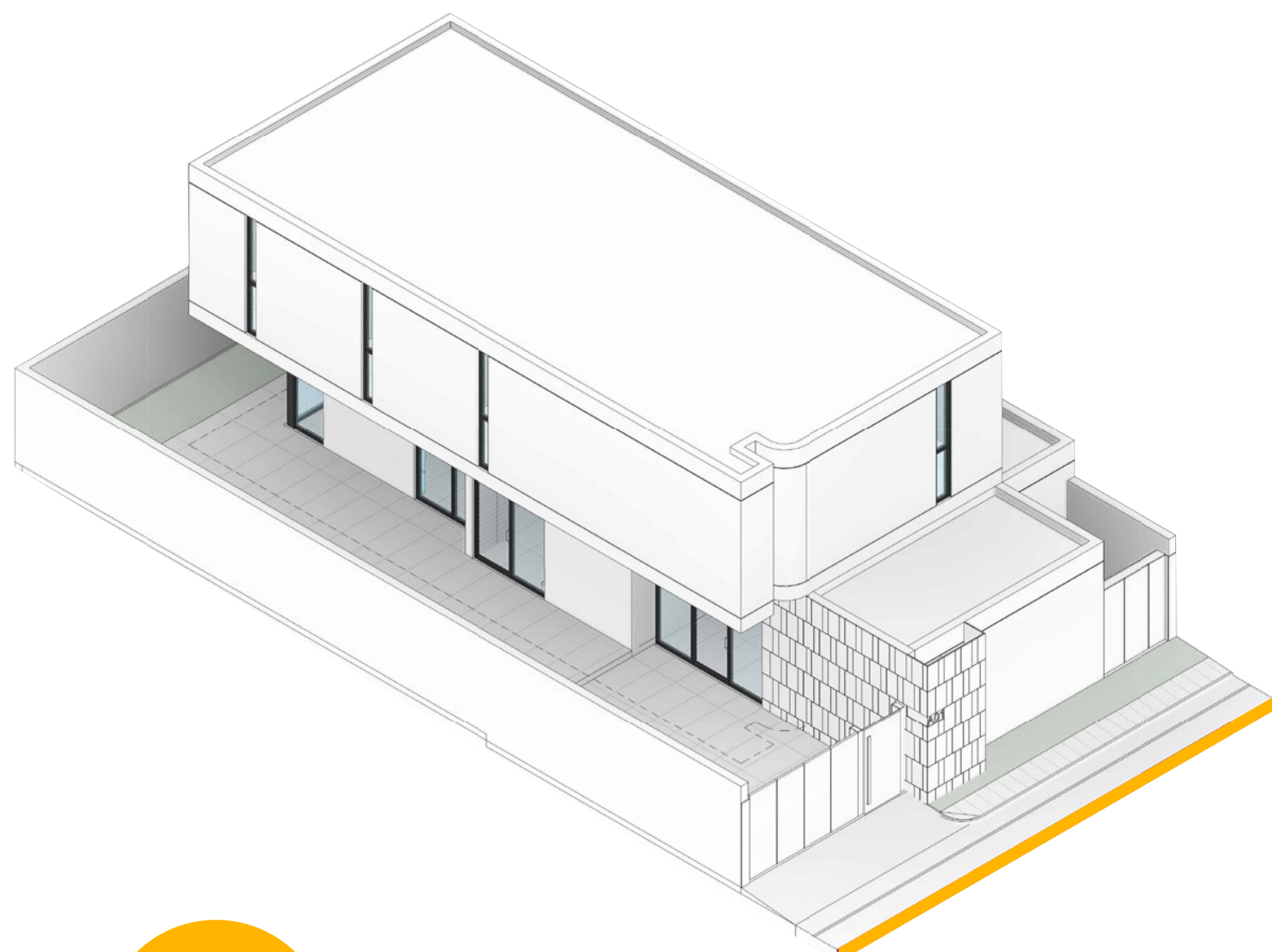
تصميم
عصري وذكي

ملحق
أرضي

أفنية
خارجية

نموذج

A



فيلا 4 غرف

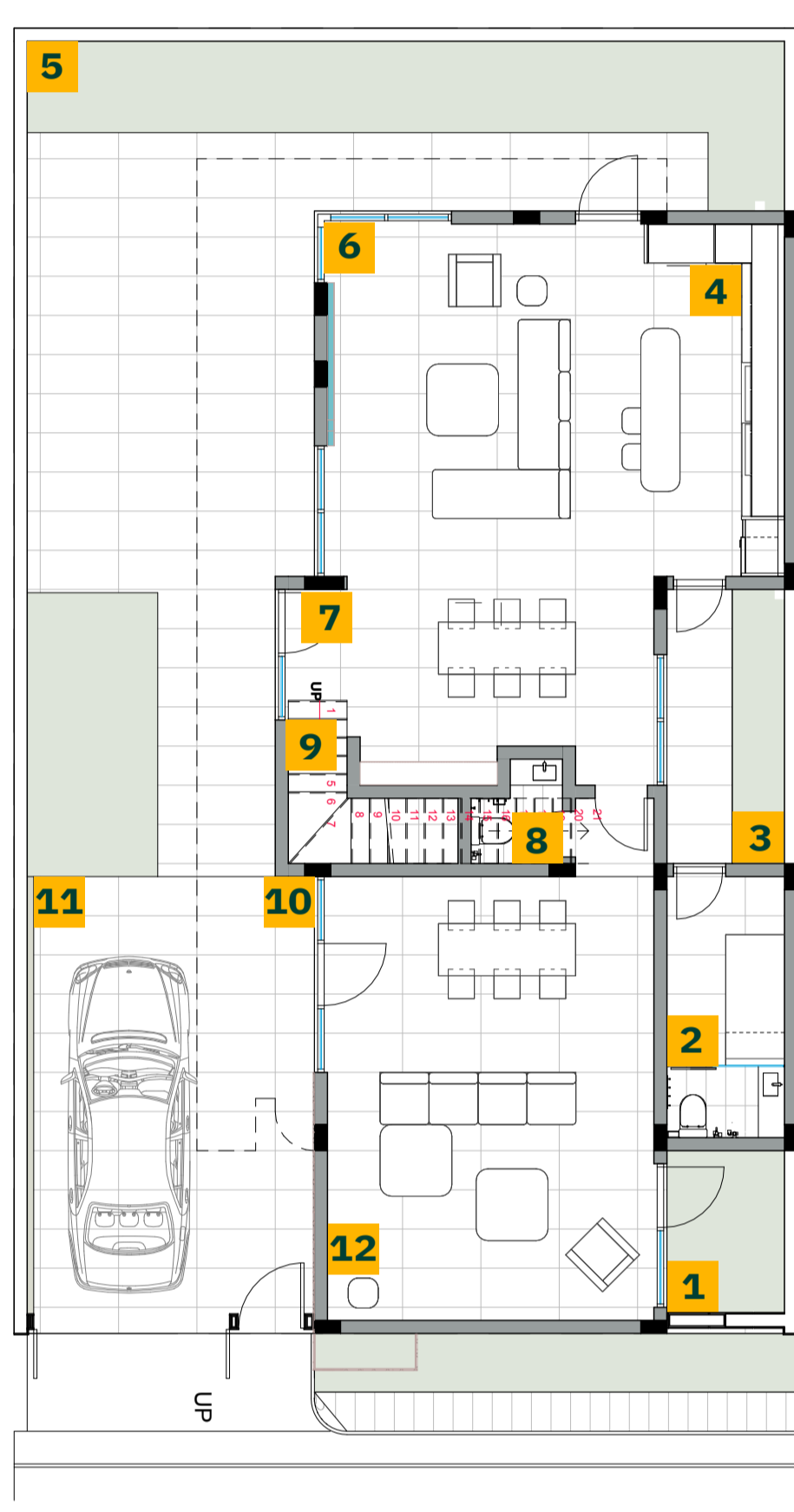
4 Bedroom Villa

مساحة الأرض:

260 متر

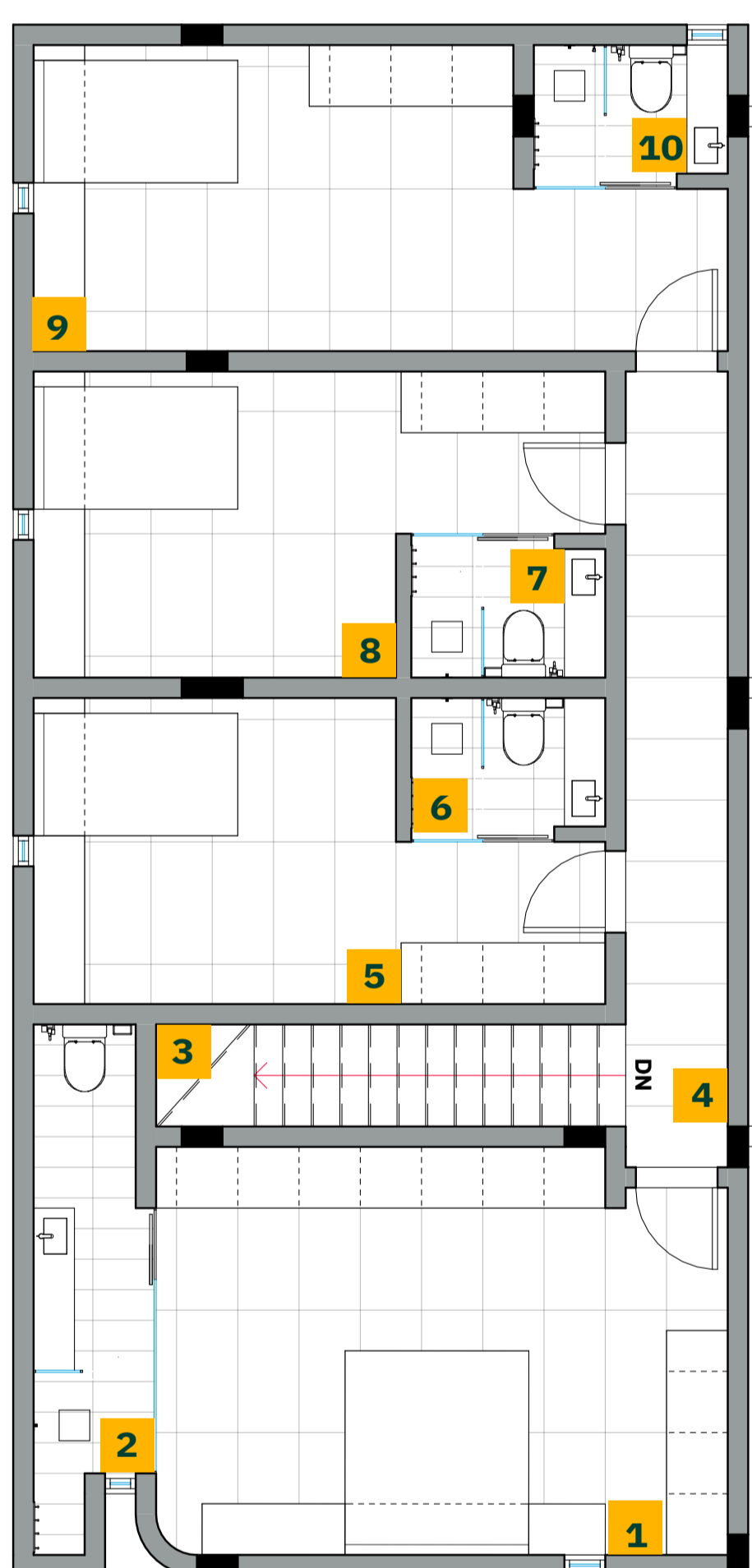
مساحة البناء:

331 م²



الدور الأرضي

2.5 x 1.8 m	01	فناء خارجي
4 x 1.8 m	02	غرفة غسيل
4.2 x 1.8 m	03	فناء خارجي
5.4 x 2 m	04	المطبخ
14 x 5 m	05	فناء خارجي
5.4 x 5 m	06	الصالة
4.7 x 3 m	07	طاولاة طعام
1.4 x 1 m	08	دورة مياه
4.00 m	09	الدرج
6.7 x 1.4 m	10	فناء الصيوف
7 x 3 m	11	كراج السيارة
6.8 x 5 m	12	مجلس خارجي



الدور الأول

5.6 x 4 m	01	غرفة نوم الرئيسية
4.4 x 1.2 m	02	دورة مياه رئيسية
04.51 m	03	الدرج
7.8 x 1 m	04	المرر
3.5 x 3 m	05	غرفة نوم
1.9 x 1.4 m	06	دورة مياه
1.9 x 1.4 m	07	دورة مياه
3.5 x 3 m	08	غرفة نوم
4.7 x 3 m	09	غرفة نوم
1.9 x 1.4 m	10	دورة مياه



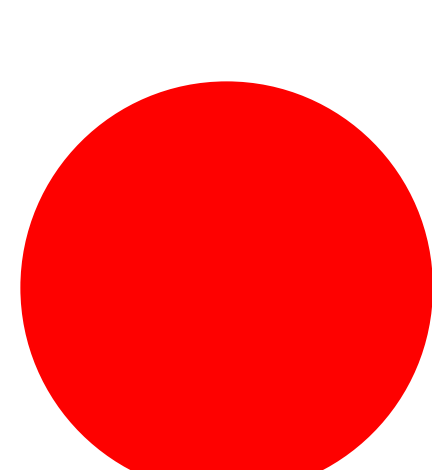
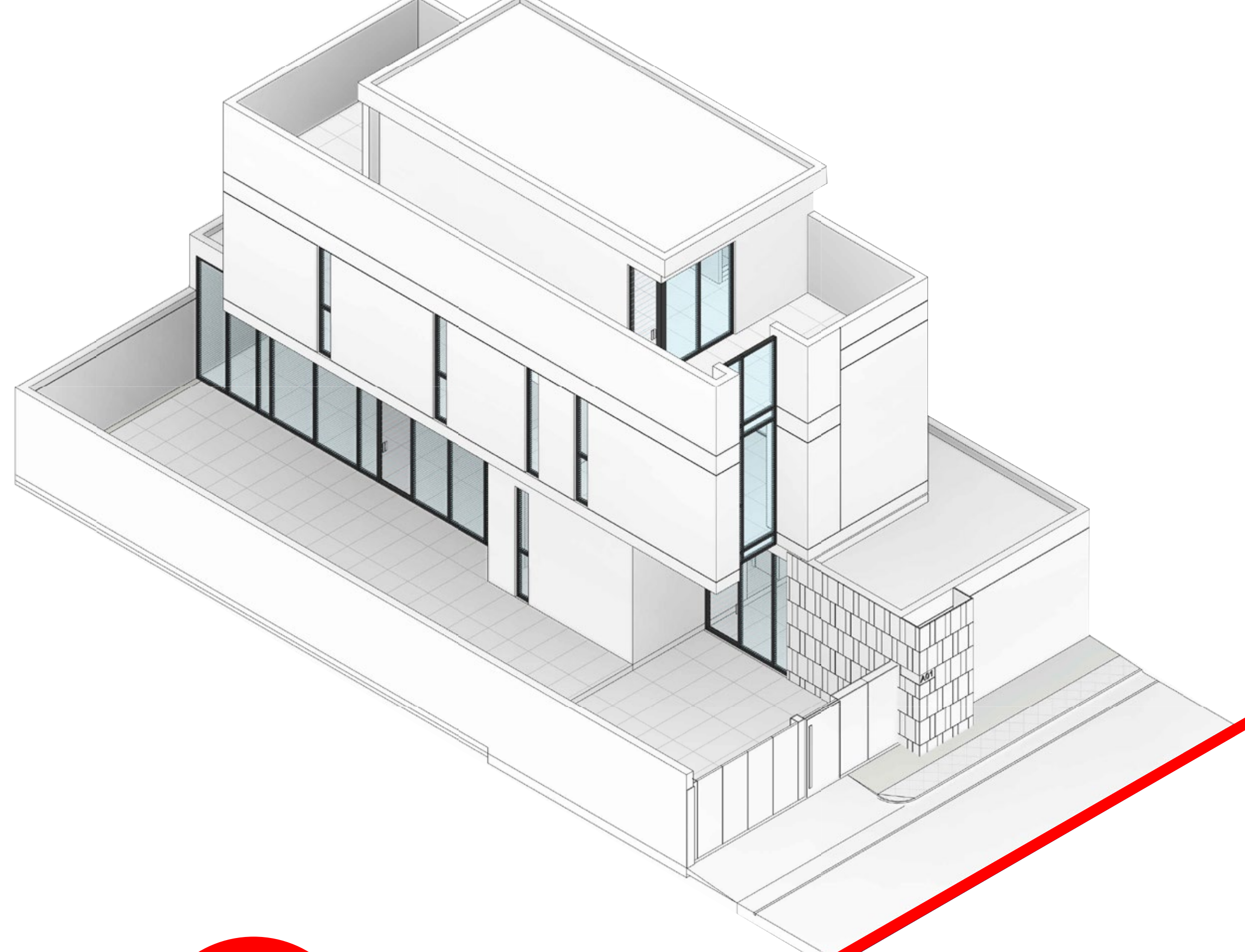
يحييك ويرضيك ..





نموذج

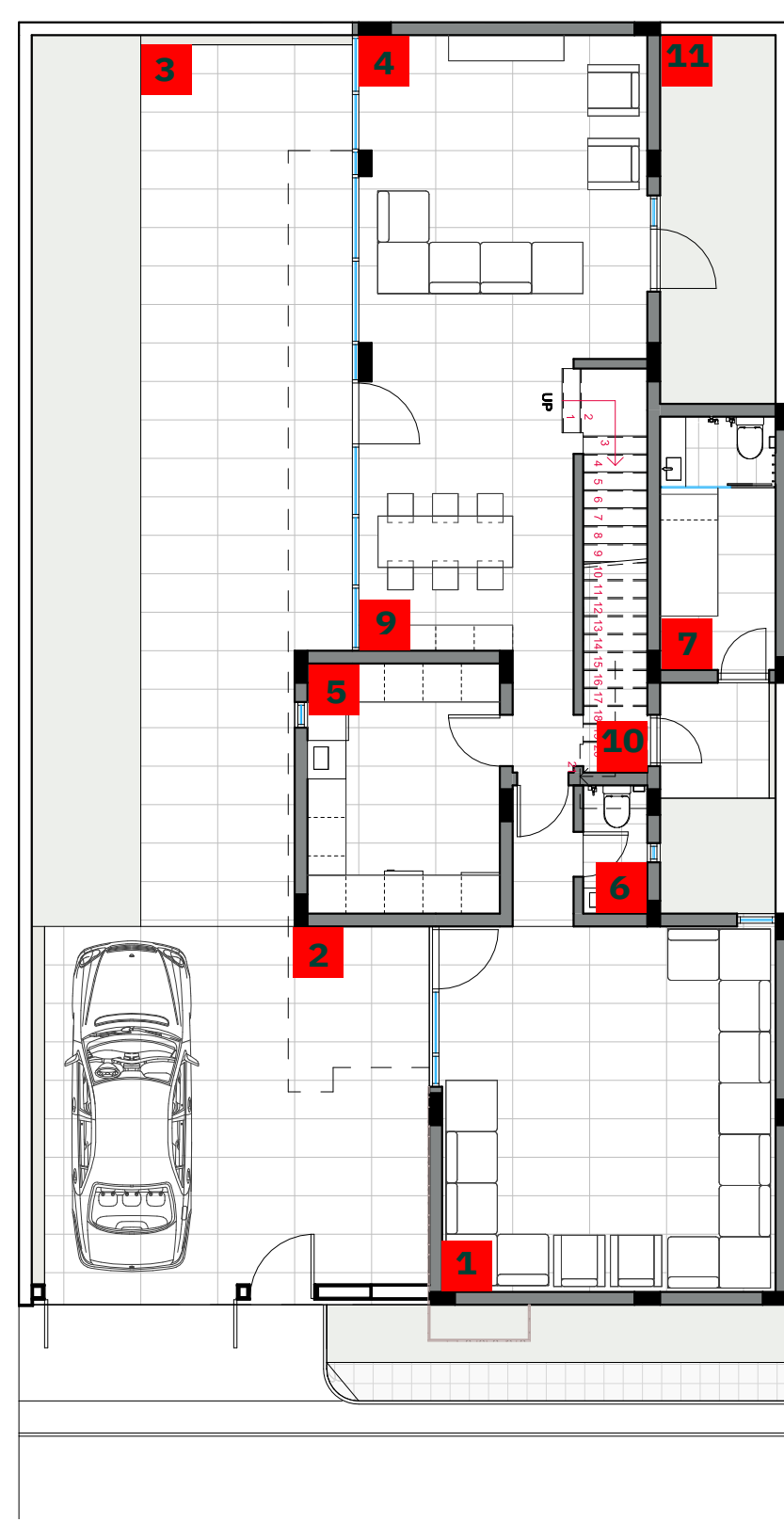
B



فيلا ٣ غرف

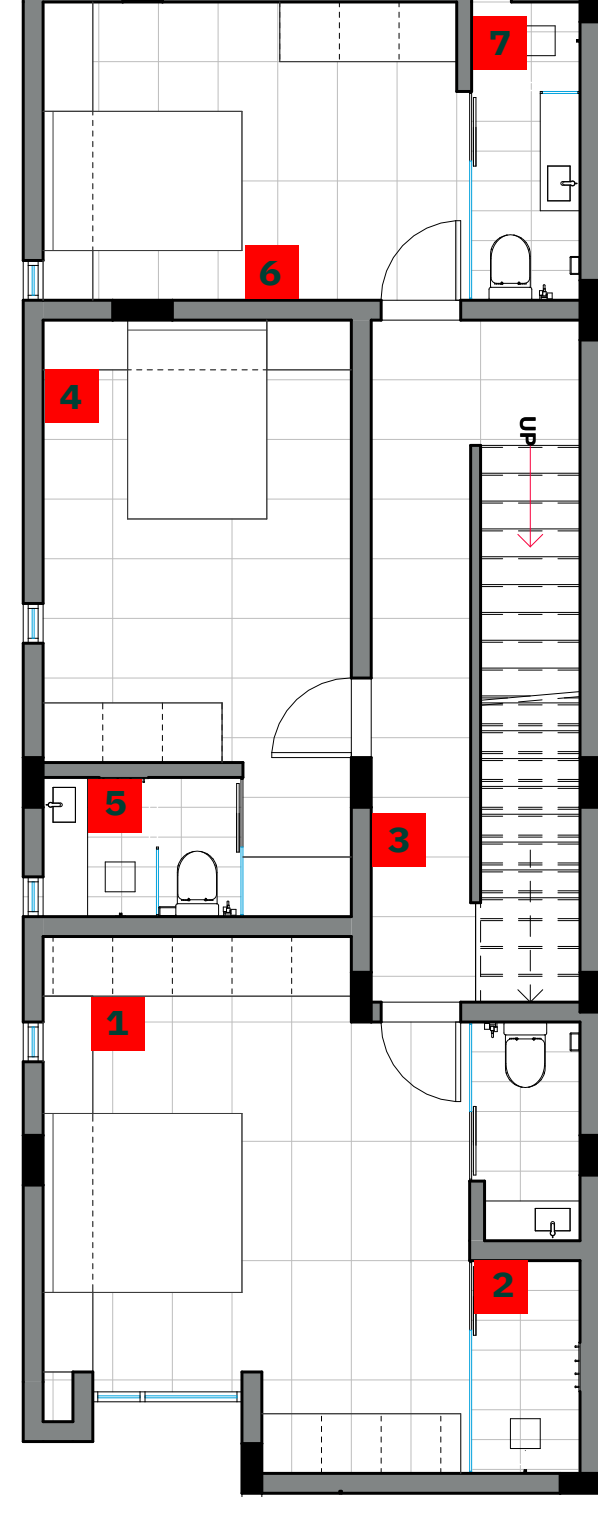
3 Bedroom Villa

مساحة الأرض:
240 متر
مساحة البناء:
343 م²



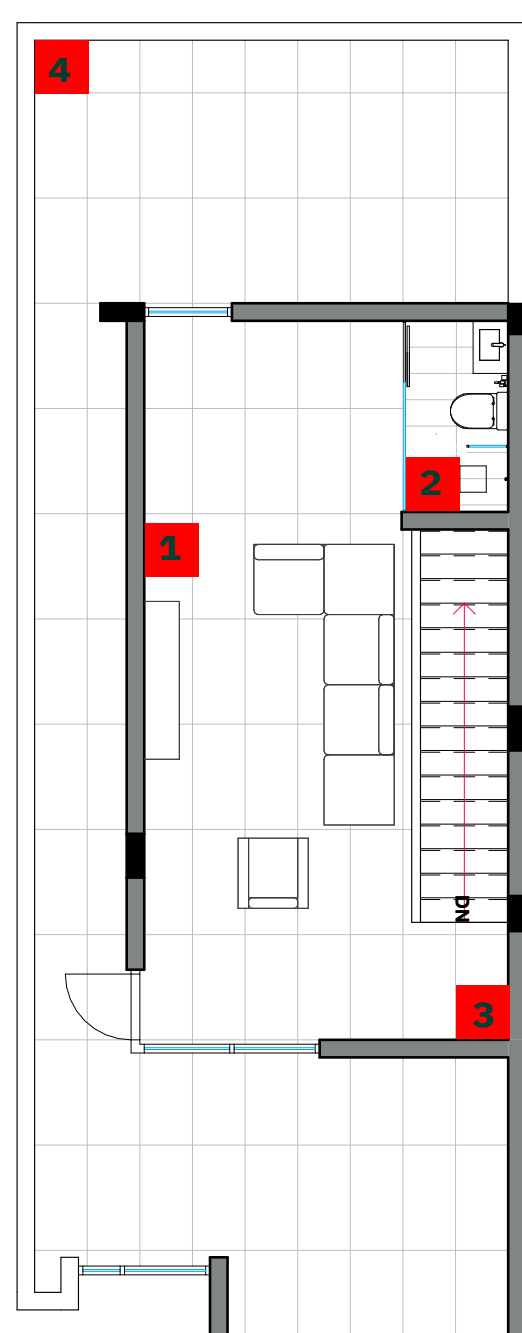
الدور الأرضي

5.7 x 5.2 m	01 ملحق ارضي
6 x 3.2 m	02 كراج السيارة
13.9 x 5 m	03 فناء خارجي
5.2 x 4.5 m	04 الصالة
3.9 x 3 m	05 للطبخ
2 x 1 m	06 دورة مياه
3.9 x 1.8 m	07 غرفة غسيل
5.7 x 1.8 m	08 فناء خارجي
4.4 x 3.3 m	09 طاولة طعام
1.8 x 0.95 m	10 للمر
3.6 x 1.8 m	11 فناء خارجي



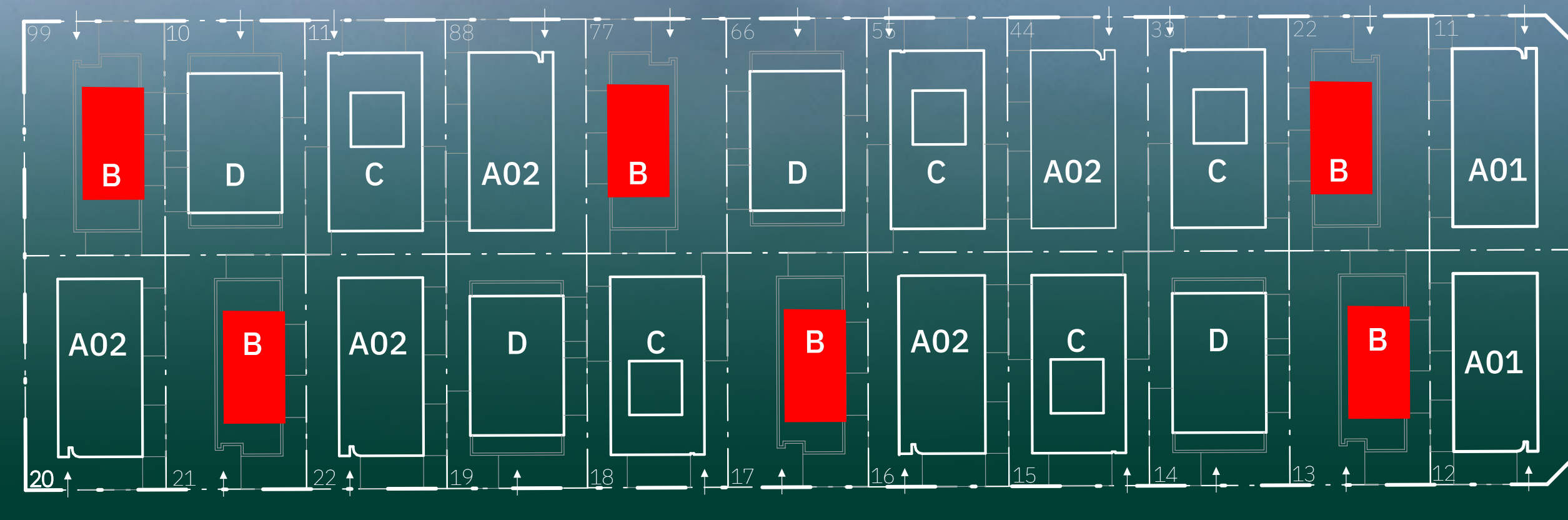
الدور الأول

4.4 x 4.3 m	01 غرفة نوم الرئيسية
2.2 x 1.1 m	02 دورة مياه رئيسية
06.8 x 1 m	03 المر
4.1 x 3 m	04 غرفة نوم
3 x 1.1 m	05 دورة مياه
4.4 x 3.1 m	06 غرفة نوم
2 x 1.4 m	07 دورة مياه



الدور العلوي

8.2 x 3 m	01 ملحق علوي
2.1 x 1.1 m	02 دورة مياه
-	03 درج
6 x 5.4 m	04 سطح



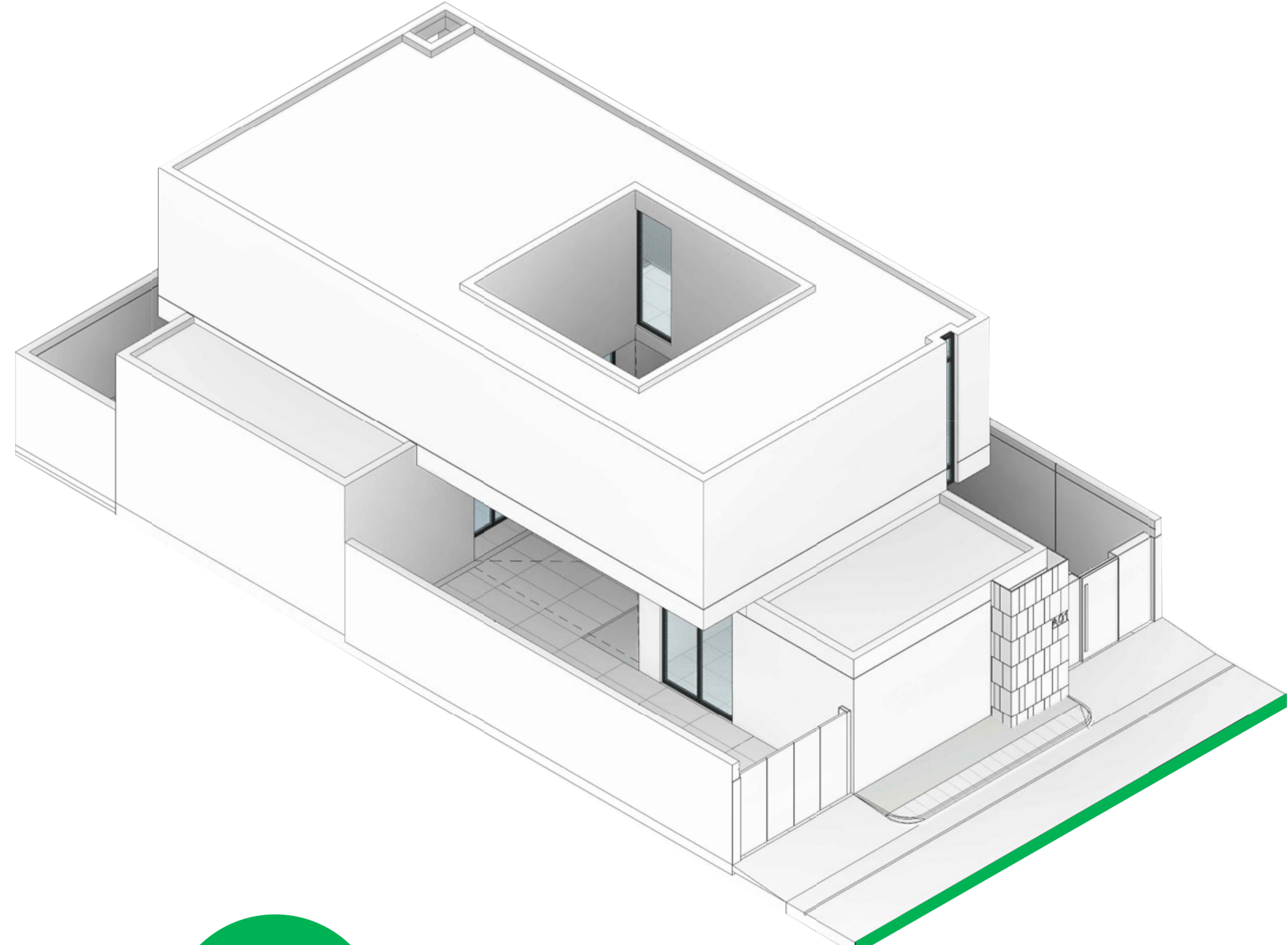
اختيارك وأمانك ..





نموذج

C



فيلا ٣ غرف

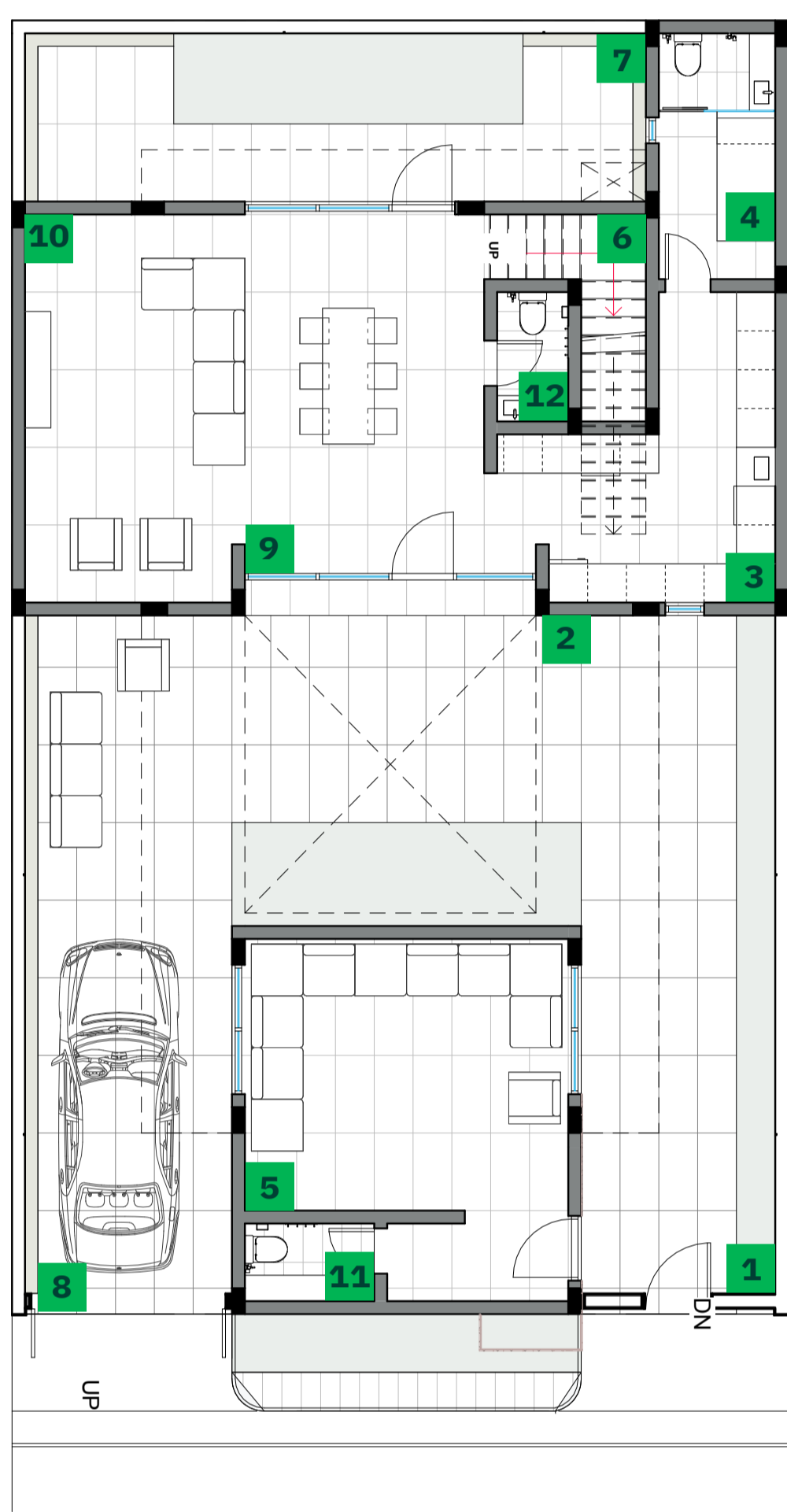
3 Bedroom Villa

مساحة الأرض:

240 متر

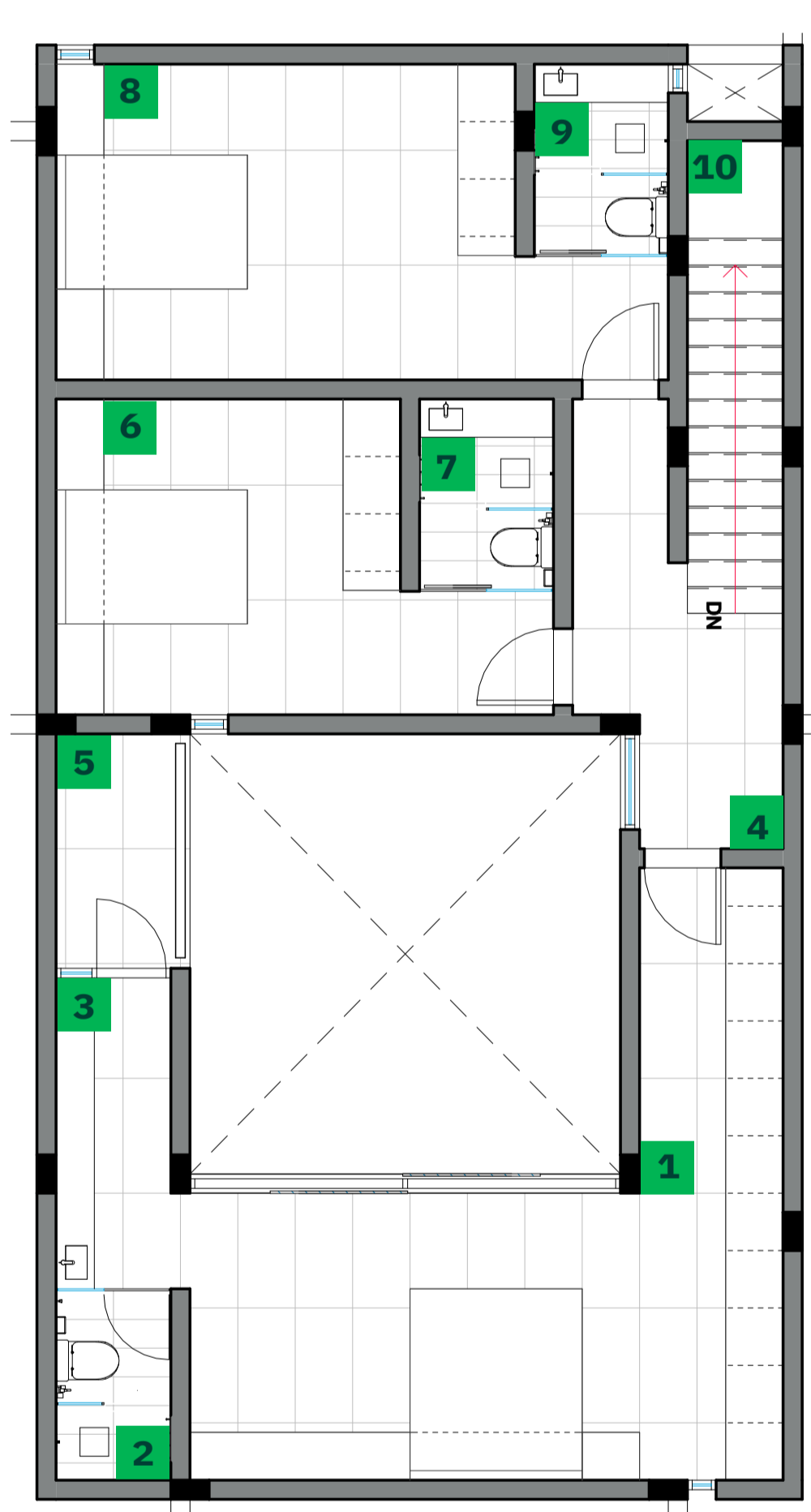
مساحة البناء:

322 م²



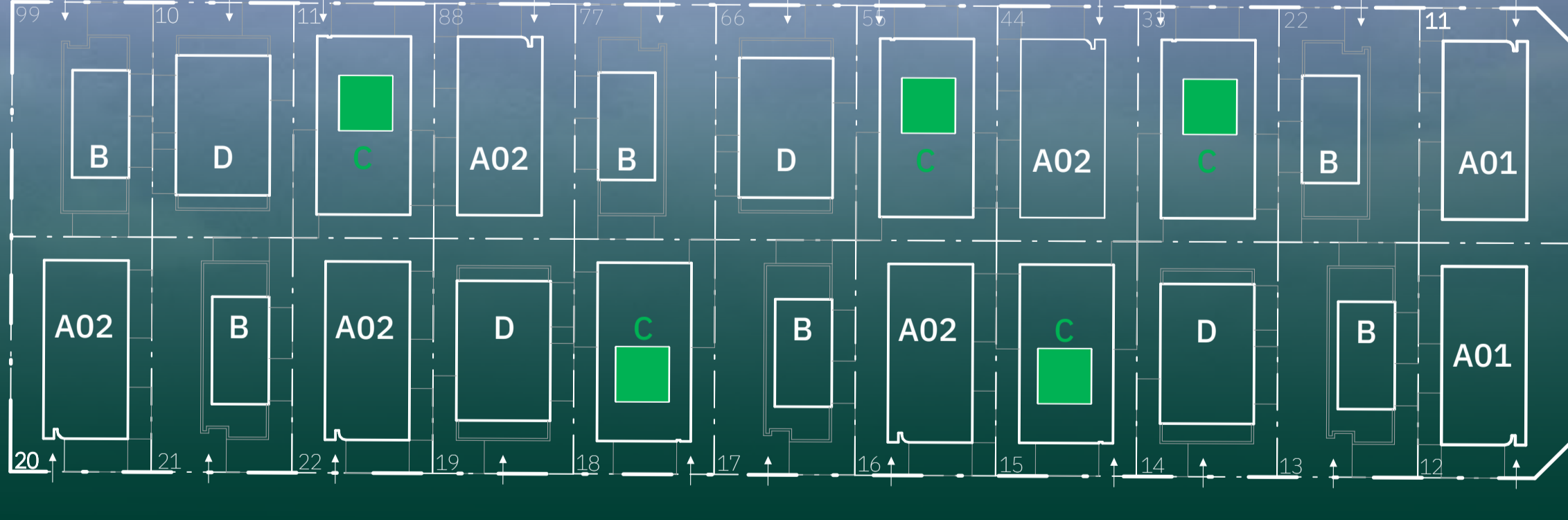
الدور الأرضي

5.7 x 3 m	مدخل	01
11.6 x 4.9 m	فناء خارجي	02
4.8 x 2 m	للطبخ	03
3.8 x 1.8 m	غرفة غسيل	04
5 x 4.2 m	ملحق ارضي	05
04.70 m	الدرج	06
9.6 x 2.6 m	فناء خارجي	07
6 x 3.2 m	كراج السيارة	08
5.6 x 3.7 m	طاولة طعام	09
6 x 3.4 m	الصاله	10
2 x 1.1 m	دورة مياه	11
2 x 1.1 m	دورة مياه	12



الدور الأول

6.2 x 3 m	غرفة نوم الرئيسية	01
2 x 1.2 m	دورة مياه الرئيسية	02
3.2 x 1.2 m	تسريحة الغرفة الرئيسية	03
4.7 x 1 m	المر	04
2.4 x 1.2 m	بلكونه	05
4.8 x 3.3 m	غرفة نوم	06
2 x 1.4 m	دورة مياه	07
3.6 x 3.3 m	غرفة نوم	08
2 x 1.4 m	دورة مياه	09
05.06 m	الدرج	10



دارك

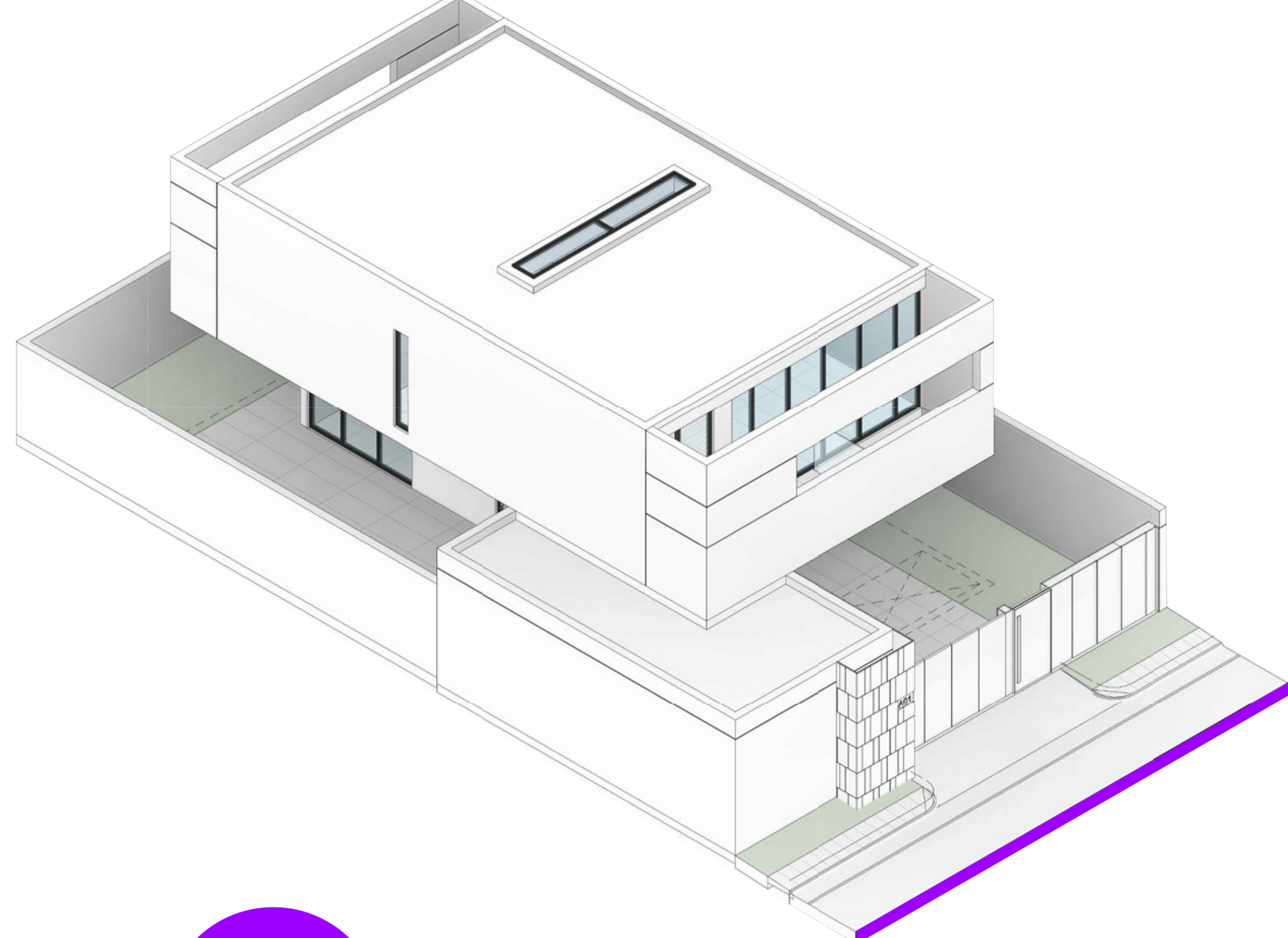
تزهاك ..

C 03



نموذج

D



فيلا ٣ غرف

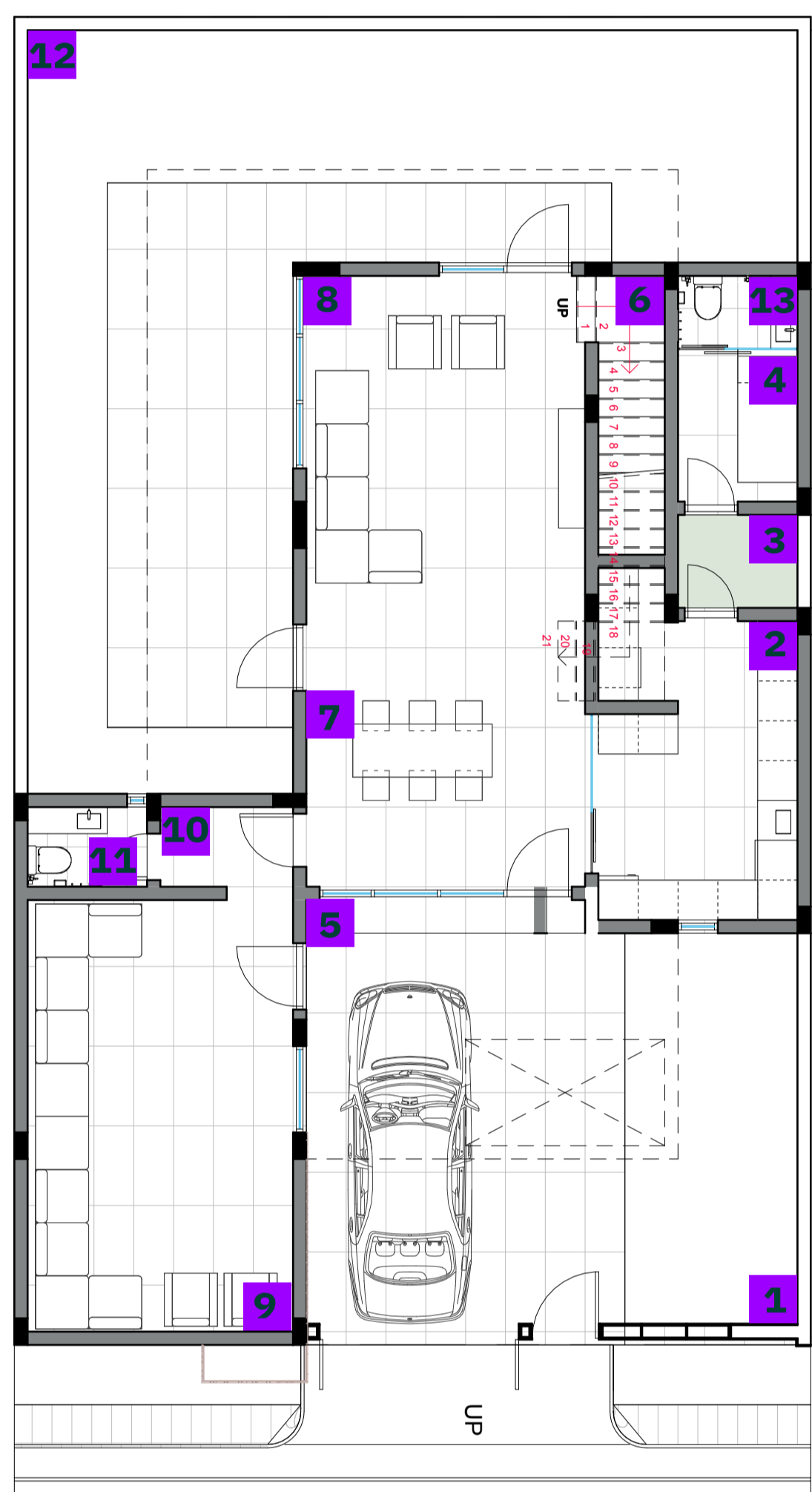
3 Bedroom Villa

مساحة الأرض:

240 متر

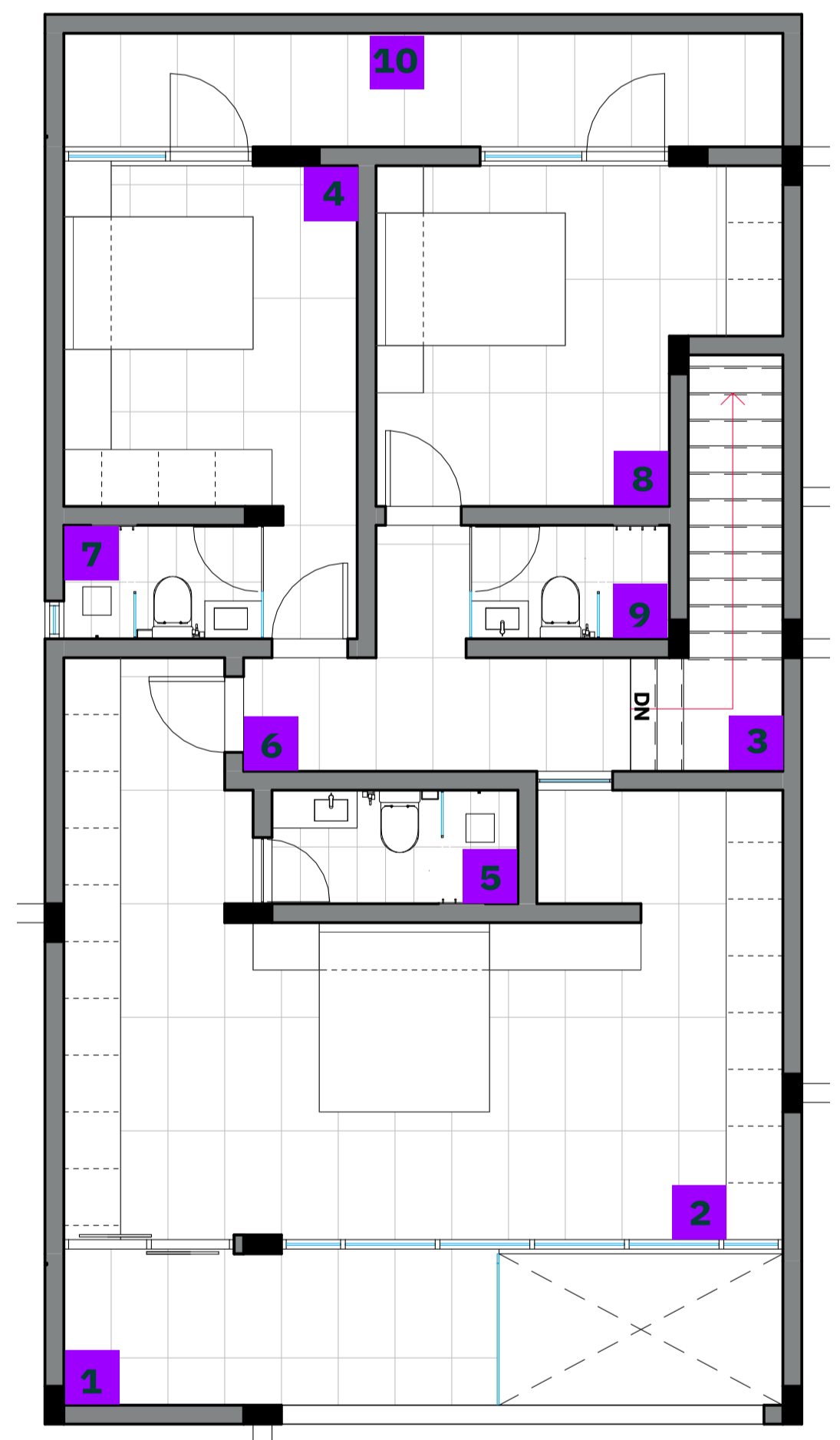
مساحة البناء:

354 م²



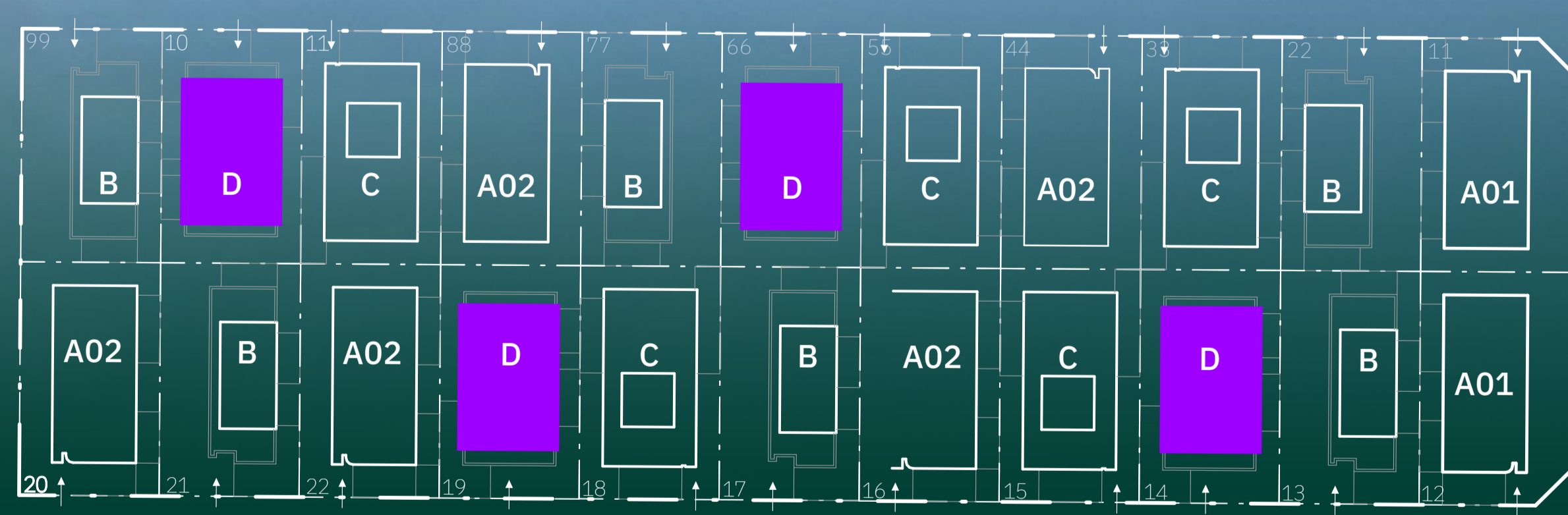
الدور الأرضي

5.9 x 4.2 m	01	فناء خارجي
4.5 x 2 m	02	مطبخ
1.8 x 1.4 m	03	منور
3.4 x 1.8 m	04	غرفة غسيل
6 x 3.2 m	05	موقف سيارة
04.25 m	06	درج
4.2 x 3.9 m	07	طاولة طعام
5.3 x 4.2 m	08	صالة
6.5 x 4 m	09	ملحق أرضي
2 x 1.2 m	10	مدخل
1.8 x 1.2 m	11	دورة مياه
12 x 4 m	12	فناء خارجي
	13	دورة مياه



الدور الأول

4.6 x 1.6 m	01	بلكونة
7.6 x 3.3 m	02	غرفة النوم الرئيسية
05.00 m	03	الدرج
2.6 x 3.1 m	04	غرفة نوم
2.6 x 1.2 m	05	دورة مياه رئيسية
4.1 x 1.2 m	06	المر
2.1 x 1.2 m	07	دورة مياه
2.6 x 3.1 m	08	غرفة نوم
2.1 x 1.2 m	09	دورة مياه
7.6 x - 1.2 m	10	بلكونة



للعمير

يكفيك..







احياء
المرزيم

امتلك بيتك الآن



920033936

Ehya.sa

