

امتداد ومستقر

الدمام | حي الفرسان



راحة حياتك

يمتد مشروع "إحياء الفرسان" في حي الفرسان بمدينة الدمام ليرسم بتصميمه المعمارية هوية جمالية تملأ قاطنيه بالحياة.

10 دقائق إلى الجامعة الأصالة

15 دقيقة إلى للنخيل مول

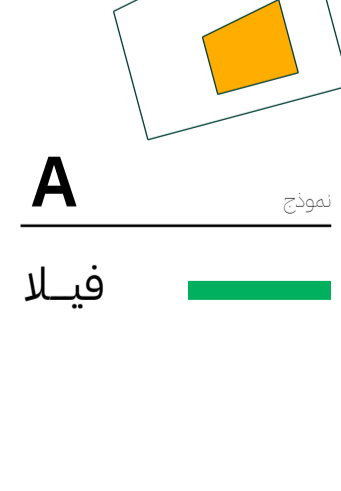
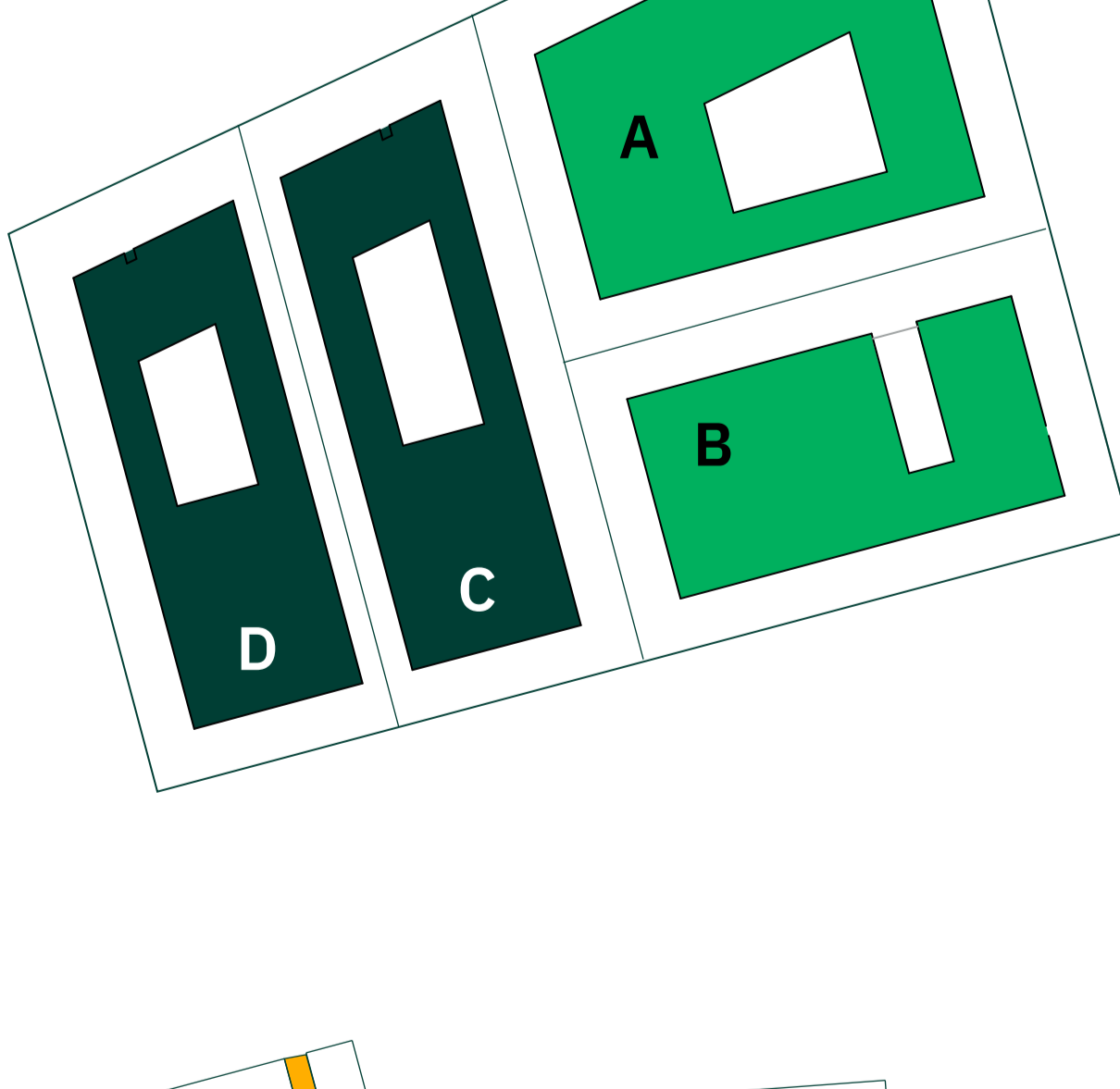
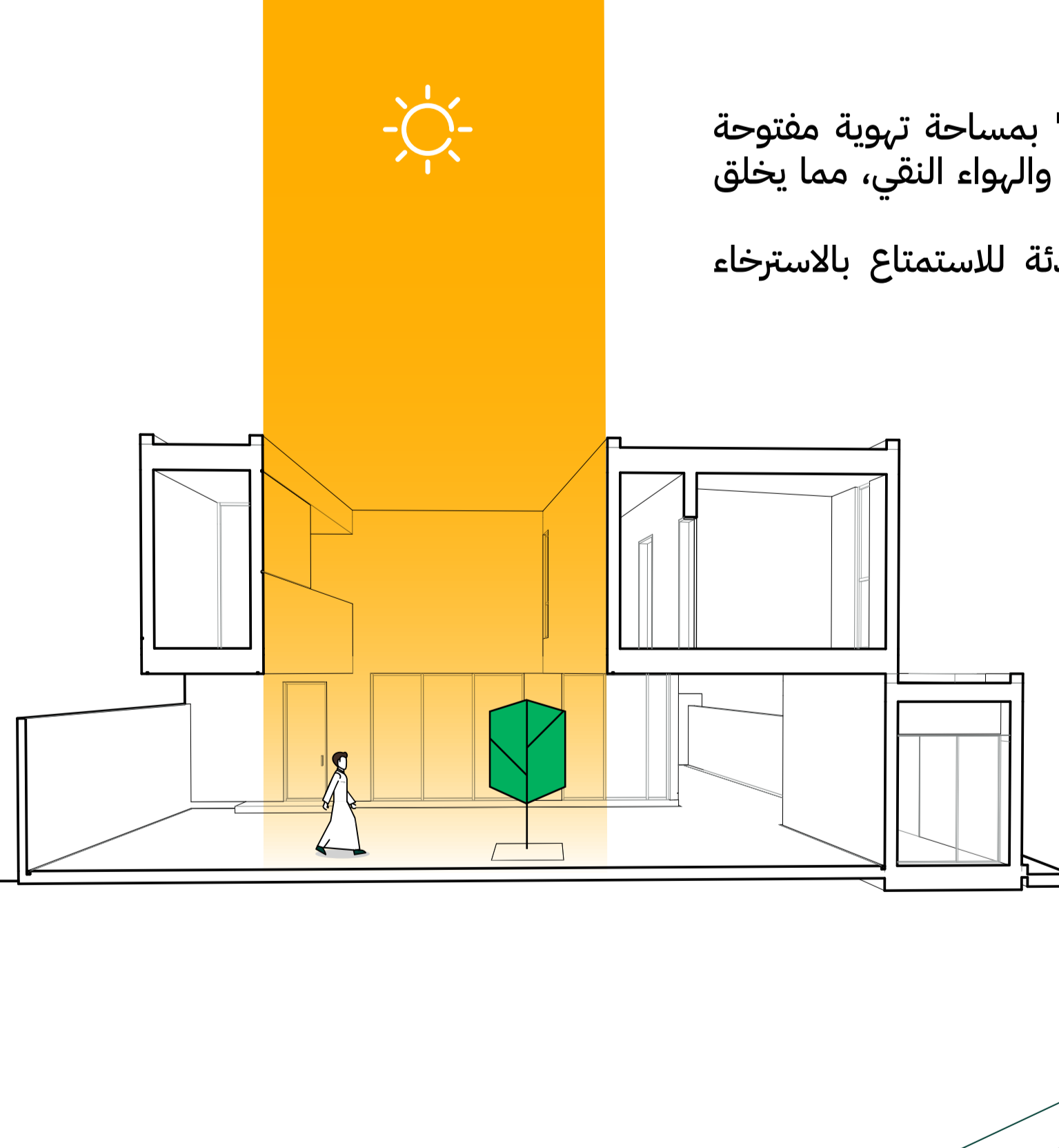
20 دقيقة إلى مركز الملك عبدالعزيز الثقافي - إتره

15 دقيقة إلى مطار الملك فهد الدولي

فناء مشرق .. هواء متجدد

نافذتك الممتدة من الطبيعة في حي الفرسان

تم تصميم فلل "إحياء الفرسان" بمساحة تهوية مفتوحة تسمح بدخول الضوء الطبيعي والهواء النقي، مما يخلق بيئة منعشة ومرحة. يمكن استخدامها كجلسة هادئة للاستمتاع بالاسترخاء وزراعة الأشجار والنباتات.



A

فيلا



B

فيلا



C

ديلوكس



D

ديلوكس

فيلا الزاوية	فيلا C.D
<ul style="list-style-type: none"> 4 غرف نوم بلكونة فناء داخلي وخارجي منطقة واحدة للخدمات منطقة صياغة مستقلة منطقة سقف مفتوح 6 م فيلا زاوية على شارع 18 م اتجاه الفيلا: شمال شرقي 	<ul style="list-style-type: none"> 3 غرف نوم فناجين خارجيين امتداد بصري وإطلالة بانورامية تمتد من مدخل البيت إلى الفناء الخلفي منطقة صياغة مستقلة اتجاه الفيلا: شرقي
<p>مساحة الأرض: 297.13م²</p> <p>مساحة البناء: 399.39م²</p>	<p>مساحة الأرض: 234.06م²</p> <p>مساحة البناء: 398.66م²</p>

فيلا العائلة	فيلا A
<ul style="list-style-type: none"> 3 غرف نوم فناجين خارجيين امتداد بصري وإطلالة بانورامية تمتد من مدخل البيت إلى الفناء الخلفي منطقة صياغة مستقلة اتجاه الفيلا: شرقي 	<ul style="list-style-type: none"> 4 غرف نوم بلكونة فناء داخلي وخارجي منطقة واحدة للخدمات منطقة صياغة مستقلة منطقة سقف مفتوح 6 م فيلا زاوية على شارع 18 م اتجاه الفيلا: شمال شرقي
<p>مساحة الأرض: 234.06م²</p> <p>مساحة البناء: 398.66م²</p>	<p>مساحة الأرض: 297.13م²</p> <p>مساحة البناء: 399.39م²</p>

فيلا الزاوية	فيلا C.D
<ul style="list-style-type: none"> 4 غرف نوم بلكونة فناء داخلي وخارجي منطقة واحدة للخدمات منطقة صياغة مستقلة منطقة سقف مفتوح 6 م فيلا زاوية على شارع 18 م اتجاه الفيلا: شمال شرقي 	<ul style="list-style-type: none"> 3 غرف نوم فناجين خارجيين امتداد بصري وإطلالة بانورامية تمتد من مدخل البيت إلى الفناء الخلفي منطقة صياغة مستقلة اتجاه الفيلا: شرقي
<p>مساحة الأرض: 297.13م²</p> <p>مساحة البناء: 399.39م²</p>	<p>مساحة الأرض: 225.58م²</p> <p>مساحة البناء: 325.51م²</p>

تعرف على الأسعار

من خلال الرابط

A

نموذج

بساطة و انسيابية

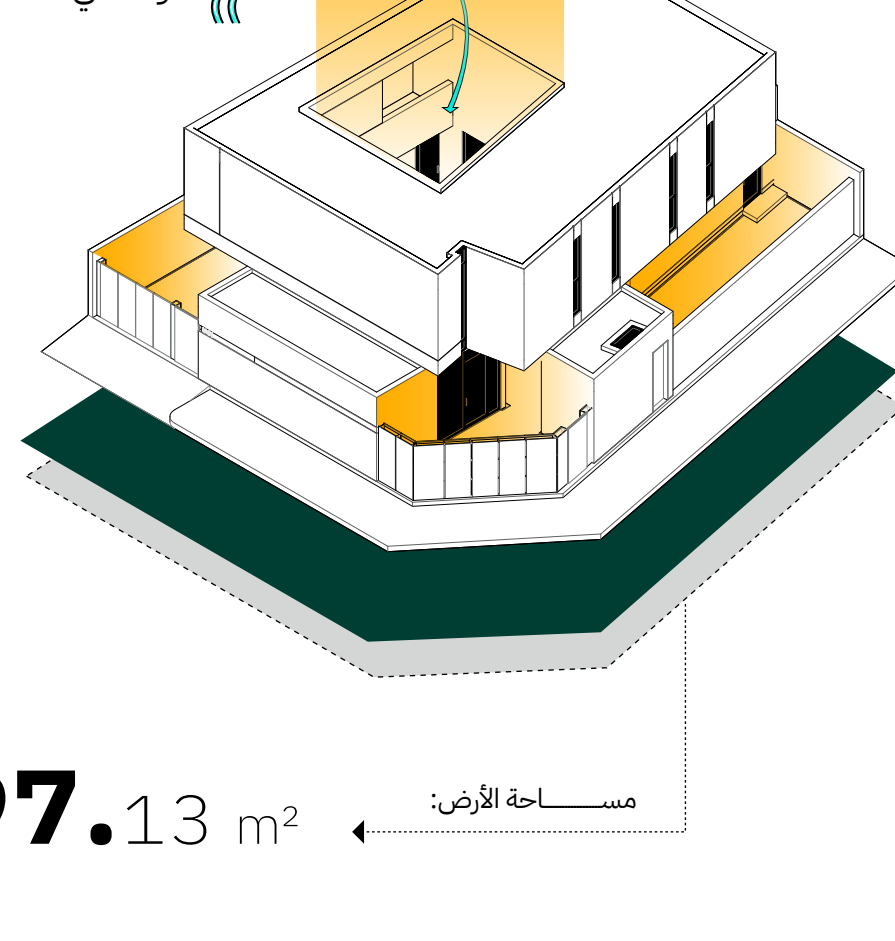
يعكس التصميم الانسيابي للواجهة مظهراً نقياً وسليماً. واجهة انسيابية بخطوط مستقيمة ناعمة، مما يضيف لمسة من الأناقة الهادئة



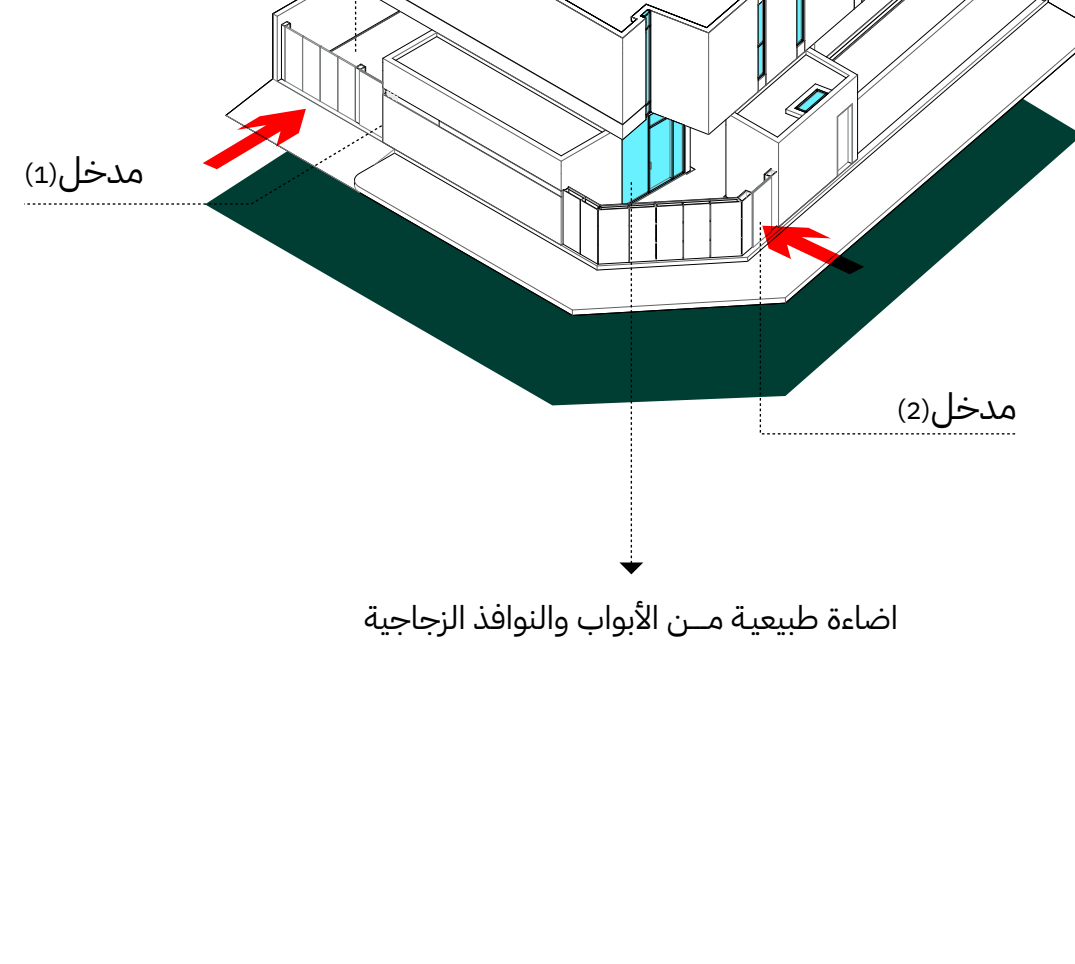
مساحة البناء
399.39m²

مساحة الأرض
297.13m²

مغمورة بالضوء

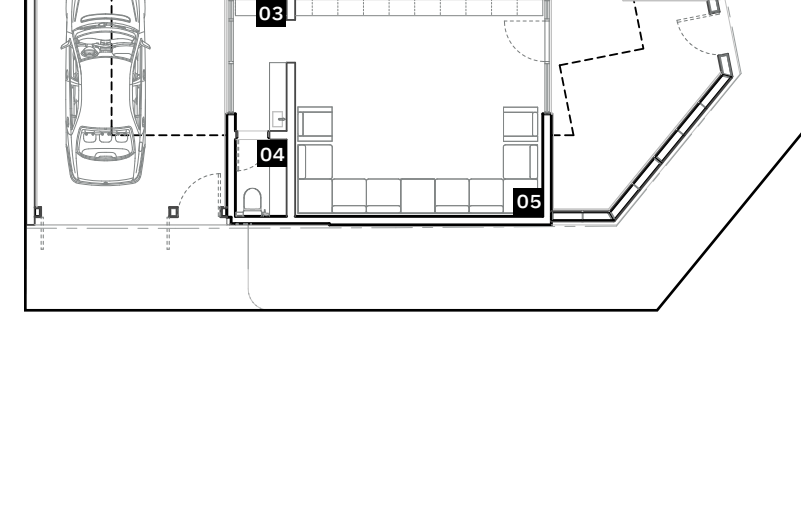


297.13 m²



الدور الأرضي

المساحة	الغرفة
6 x 3 m ²	01 موقف سيارة
14 x 6.5 m ²	02 فناء خارجي
3.72 m ²	03 موزع
1.8 x 1.2 m ²	04 دورة مياه
5.8 x 5.1 m ²	05 مجلس
2.8 x 1.8 m ²	06 غرفة سائق
1.8 x 1 m ²	07 غرفة طعام
5.5 x 2.9 m ²	08 غرفة طعام
5.3 x 4.3 m ²	09 صالة
7.5 x 1.8 m ²	10 مطبخ
05.46 m ²	11 درج
1.8 x 1 m ²	12 دورة مياه
2.1 x 1.8 m ²	13 غرفة خادمة
2.4 x 1.8 m ²	14 فناء خارجي
1.5 x 9 m ²	15 دورة مياه

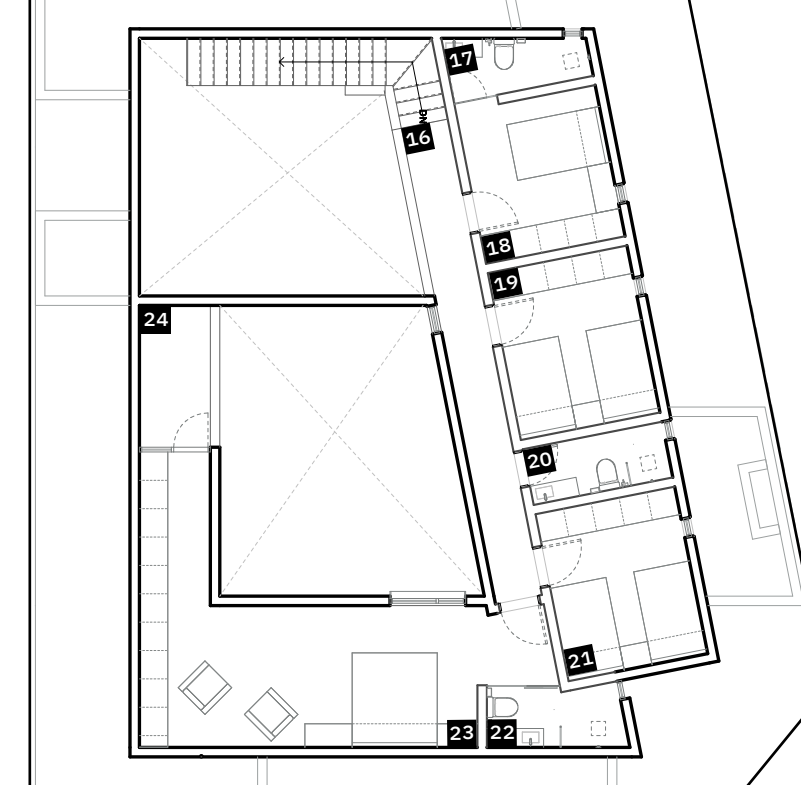


عناصر الدور الأرضي

مساحة الدور	الارتفاعات الداخلية للدور	A
191.62 م ²	1x 1.1, 2x 1.1, 1x 1.1, 1x 1.1, 2x 1.1, 2x 1.1, 2x 1.1	A

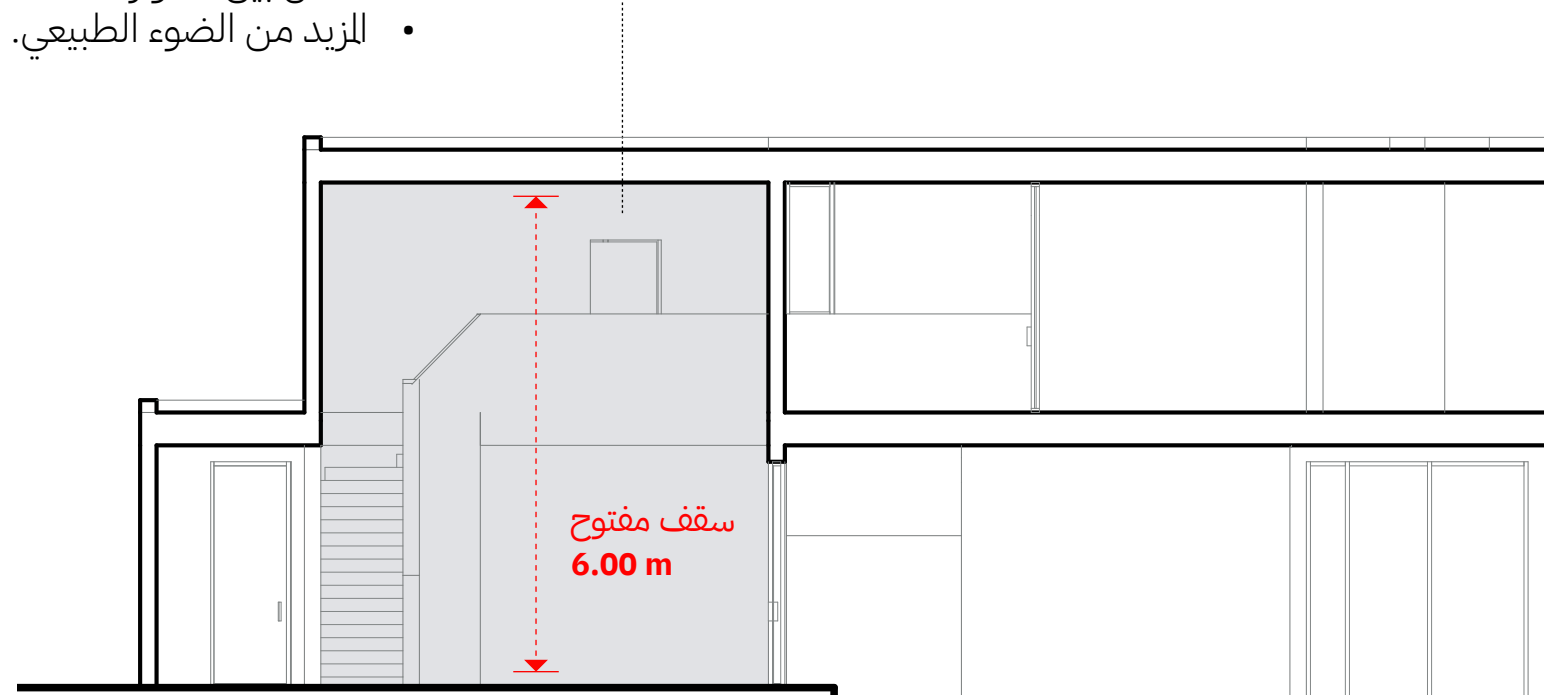
الدور الأول

المساحة	الغرفة
10.35 m ²	16 موزع
3 x 1.2 m ²	17 دورة مياه
3.2 x 3 m ²	18 غرفة نوم
3.6 x 3 m ²	19 غرفة نوم
3 x 1.2 m ²	20 دورة مياه
3.6 x 3 m ²	21 غرفة نوم
3 x 1.2 m ²	22 دورة مياه للناست
7.2 x 3 m ²	23 غرفة نوم رئيسية
3 x 1.5 m ²	24 بلكونة



عناصر الدور الأول

مساحة الدور	الارتفاعات الداخلية للدور	A
140.0 م ²	1x 1.1, 3x 1.1, 4x 1.1	A

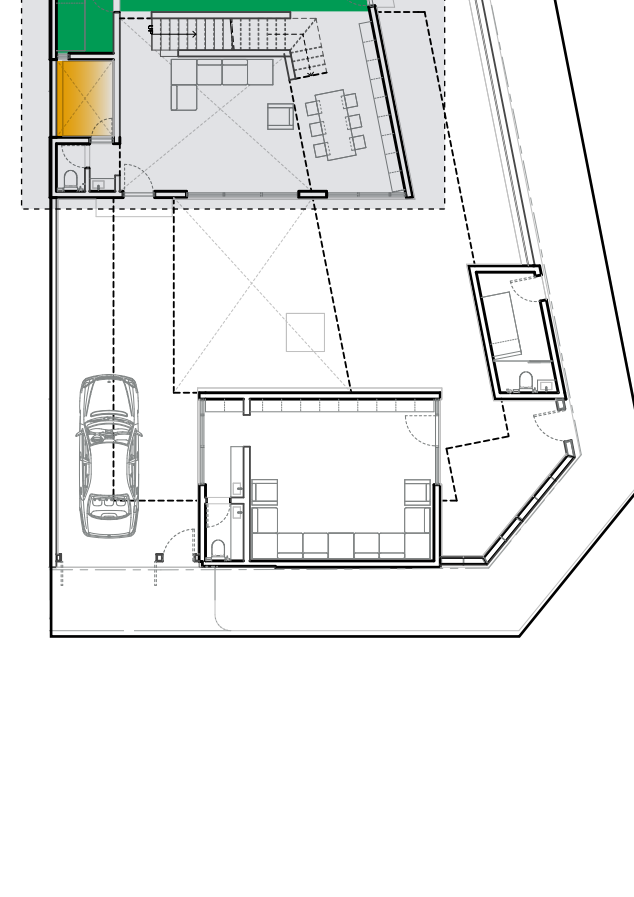


يسمح السقف المفتوح على ارتفاع 6 أمتار بتدفق الضوء الطبيعي بسلاسة، مما يغمر الفيلا بالضوء طوال اليوم، ويخلق بيئة مشرقة رحبة.

خدمات المنطقة الواحدة

منور . مطبخ . غرفة خادمة . دورة مياه

تم دمج جميع الخدمات الضرورية في منطقة واحدة متكاملة منفصلة عن مساحات السكان الرئيسية، مما يضمن الخصوصية ويحد من التداخل بين الخدمات والحياة اليومية لأفراد المنزل.



A

نموذج

فيلا الزاوية

إشراق واتساع

إضاءة طبيعية أكثر

راحة واتساع وتقليل استهلاك طاقة

شارع جانبي

تهوية، مرونة أكبر في تصميم الداخل

جار واحد من جانب واحد

خصوصية، وحرية أكبر

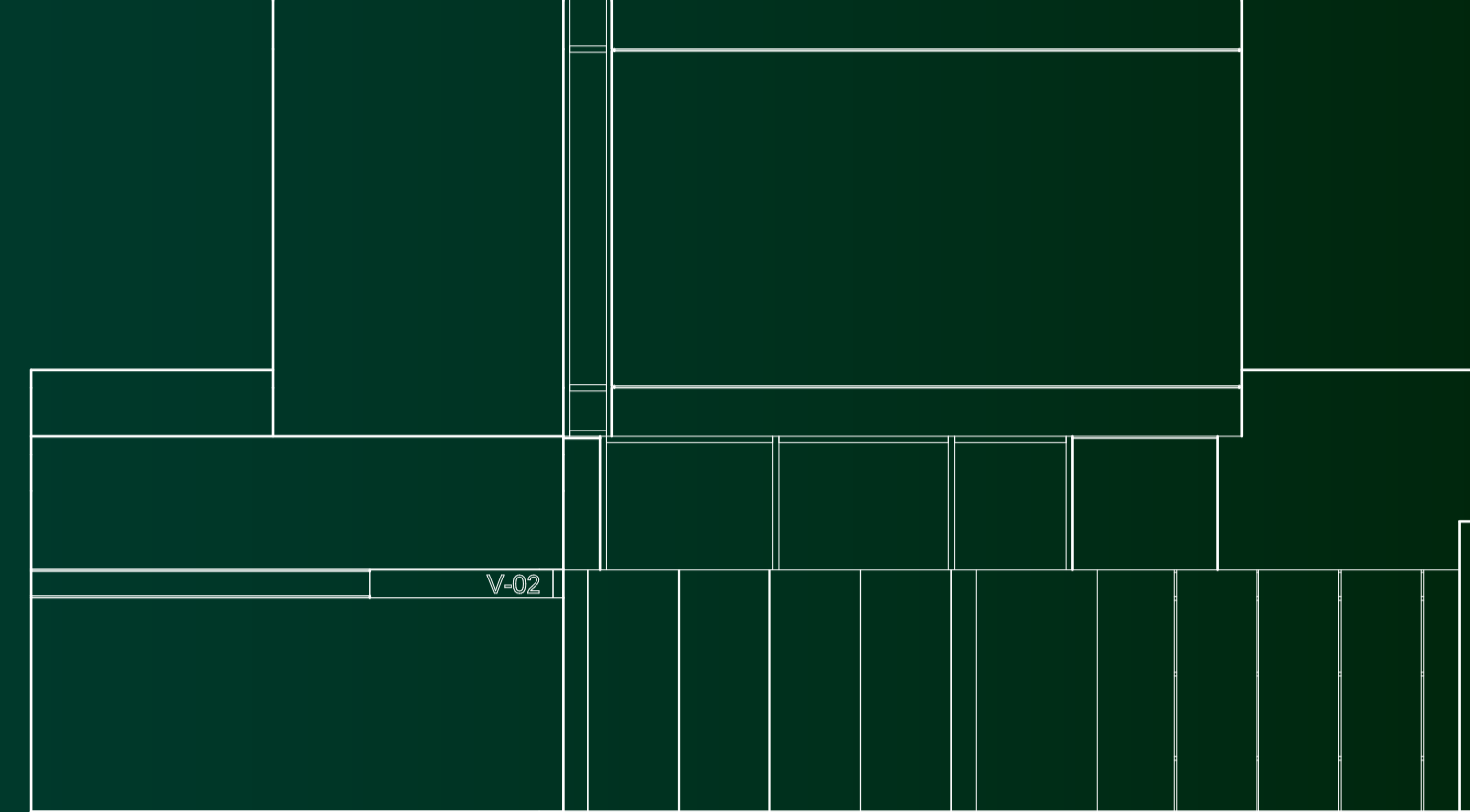
B

نموذج



جمالية وتفرد

واجهة مصمتة تعزز من الهدوء البصري بدون تعقيد. تخلق مساحة نظيفة واضحة تعبر عن رفاهيتك الهادئة.



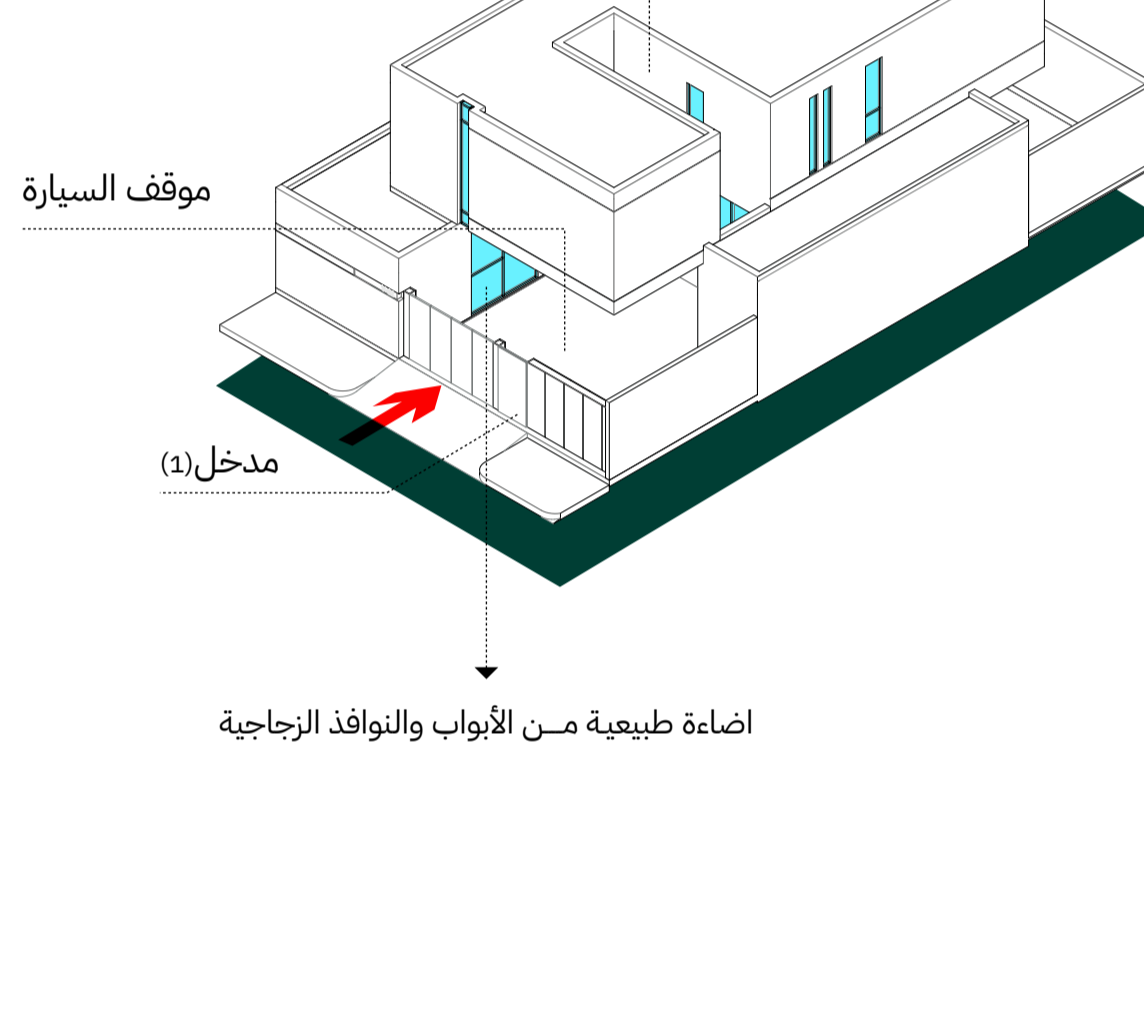
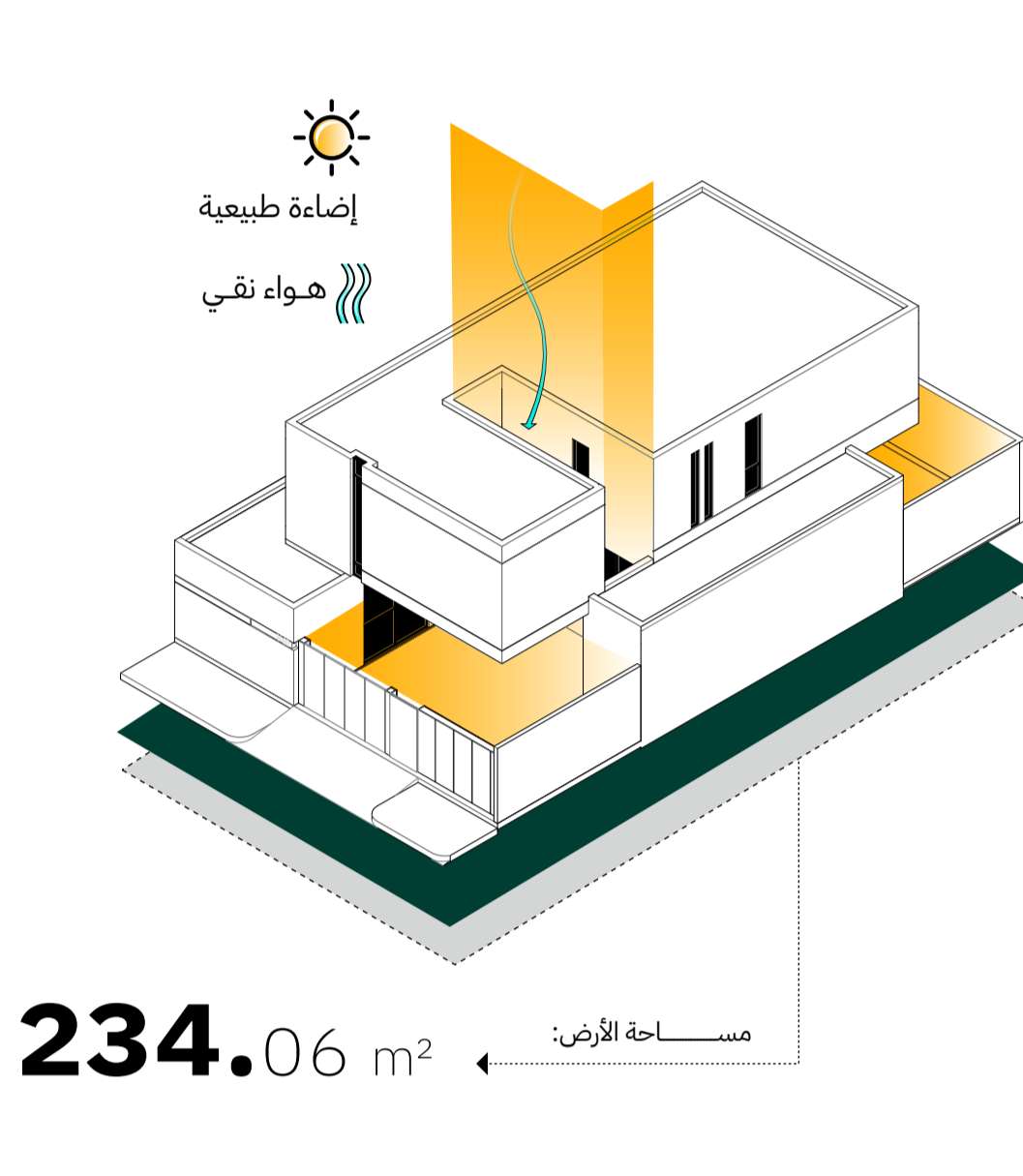
مساحة البناء

399.66m²

مساحة الأرض

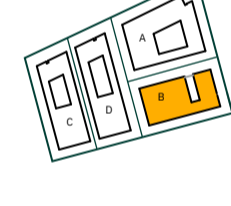
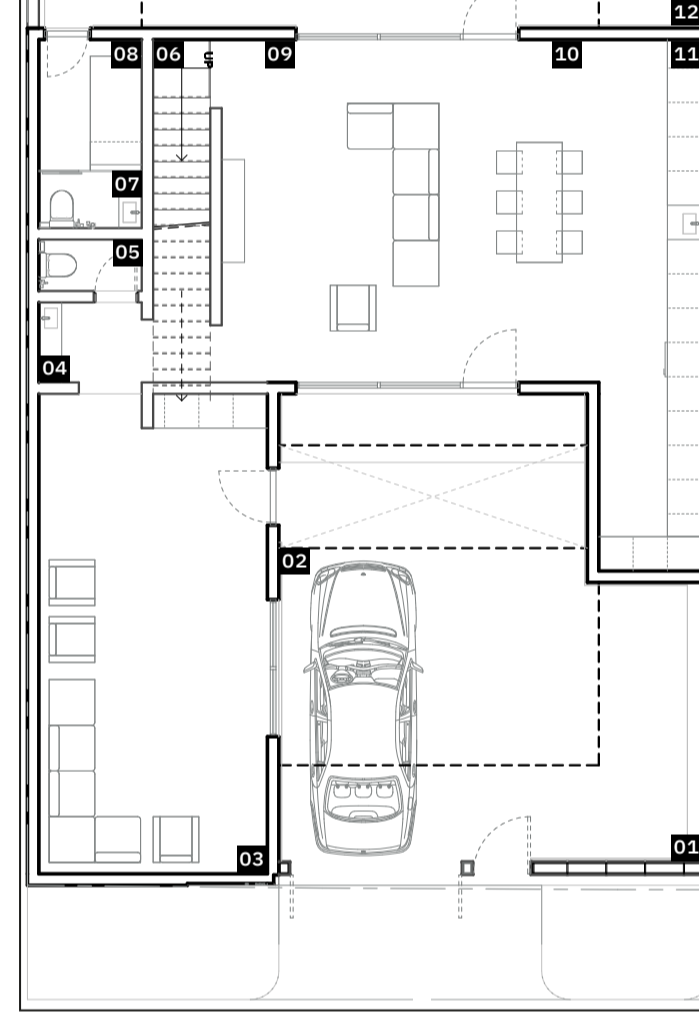
234.06m²

بساطة واتصال بصري متكامل



الدور الأرضي

الدور الأرضي	المساحة
01 فناء خارجي	4.9 x 4.4 m ²
02 موقف سيارة	6 x 3 m ²
03 مجلس	8.4 x 4 m ²
04 موزع	3 x 1.4 m ²
05 دورة مياه	1.8 x 0.6 m ²
06 درج	04.60m ²
07 دورة مياه	1.8 x 1 m ²
08 غرفة خادمة	2.2 x 1.8 m ²
09 صالة	6 x 3.8 m ²
10 غرفة طعام	6 x 2.8 m ²
11 مطبخ	9.3 x 1.8 m ²
12 فناء خارجي	4.9 x 4.4 m ²

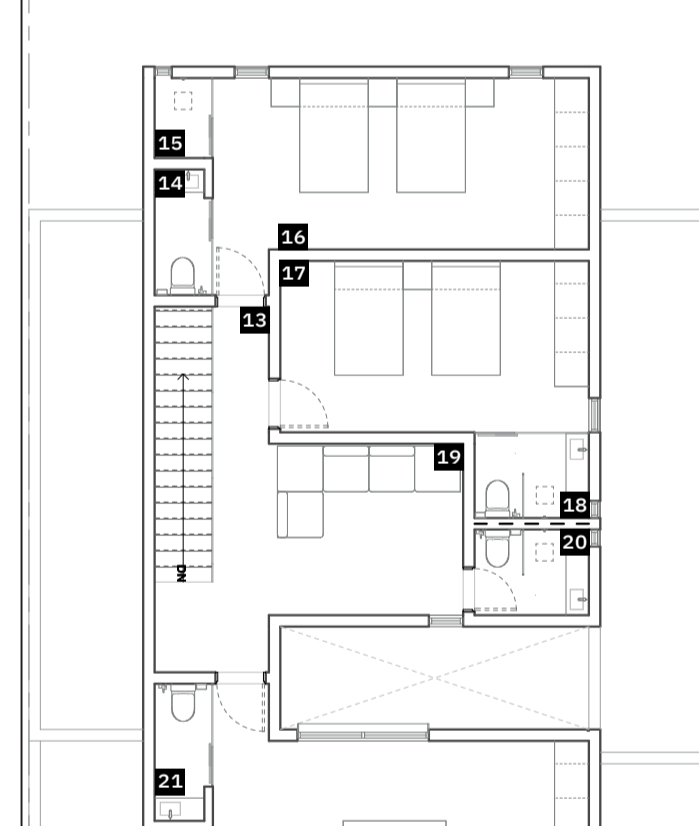


عناصر الدور الأرضي

مساحة الدور	الفرغات الداخلية للدور	B
167.88 م ²	1x [Icon], 2x [Icon], 1x [Icon], 1x [Icon], 2x [Icon], 2x [Icon], 1x [Icon]	

الدور الأول

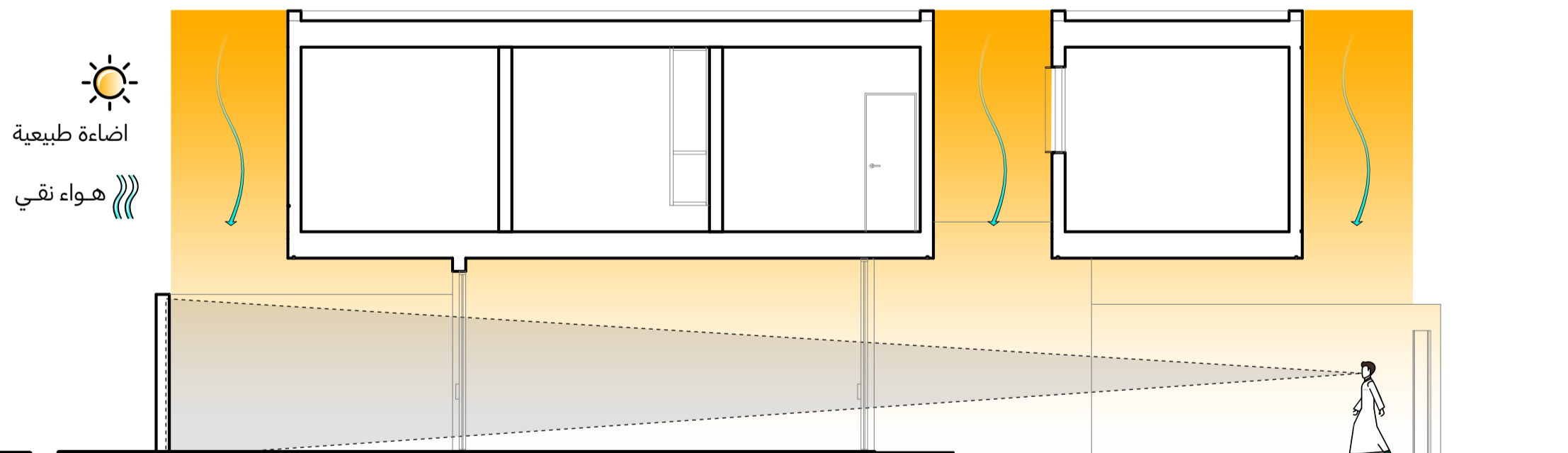
الدور الأول	المساحة
13 موزع	6.4 x 1 m ²
14 دورة مياه	2.2 x 1 m ²
15 حمام دش	1.4 x 1 m ²
16 غرفة نوم	6.5 x 3 m ²
17 غرفة نوم	4.5 x 3 m ²
18 دورة مياه	2 x 1.4 m ²
19 صالة	3.4 x 3 m ²
20 دورة مياه	2 x 1.5 m ²
21 دورة مياه	2.4 x 1 m ²
22 حمام دش	1.8 x 1 m ²
23 غرفة نوم الرئيسية	6.5 x 3.4 m ²



عناصر الدور الأول

مساحة الدور	الفرغات الداخلية للدور	B
133.12 م ²	4x [Icon], 1x [Icon], 1x [Icon], 2x [Icon], 3x [Icon]	

تم تصميم هذه الفيلا بعناية لتقديم تجربة فريدة من نوعها. بمجرد دخولك من للدخل الرئيسي، تستقبلك إطلالة بانورامية تمتد من مدخل البيت إلى الفناء الخلفي، مما يمنحك إحساسًا بالاتساع والانسجام بين المساحات الداخلية والخارجية.



B

نموذج



فيلا العائلة

انفتاح وانسجام

سهولة وصول

رؤية متواصلة بين مختلف المساحات دون الحاجة للتنقل

انفتاح واتساع

تقلل من إحساسك بالعزلة في المساحات الصغيرة

إشراق رحب

تدقيق أكثر للضوء بين المساحات

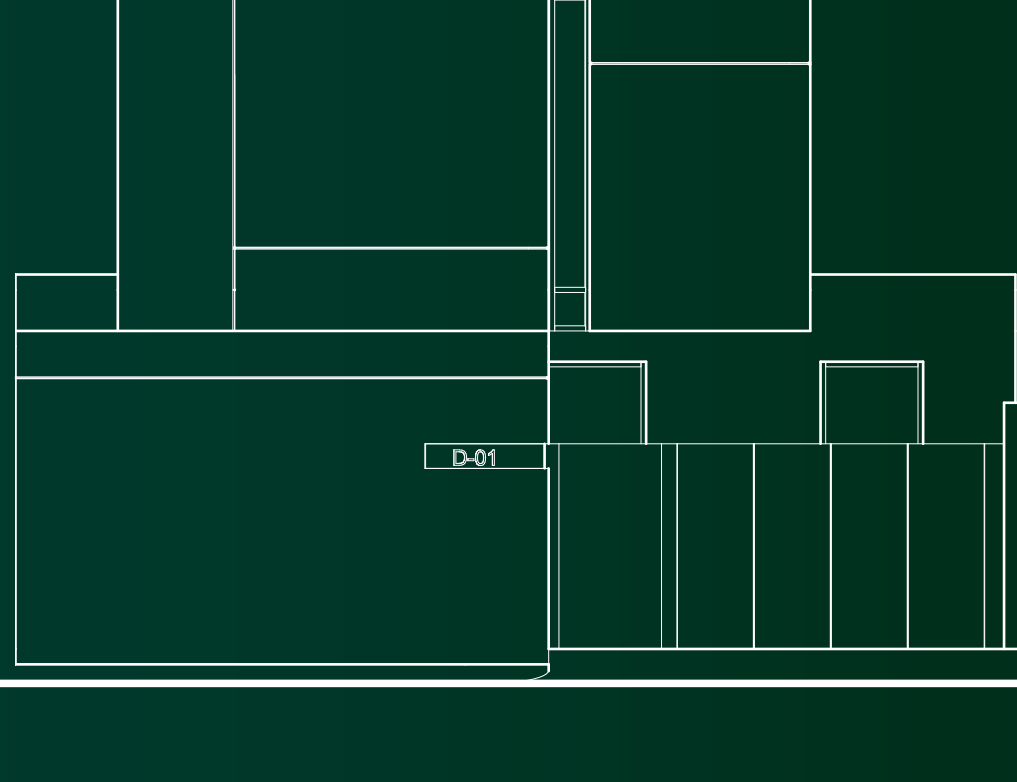
C

نموذج

D-02

تناغم مع البيئة

واجهة تعزز الخصوصية للاستمتاع ببيئة هادئة وآمنة داخل الفيلا، وبشكل يتلاءم بمثالية مع المحيط العمراني.



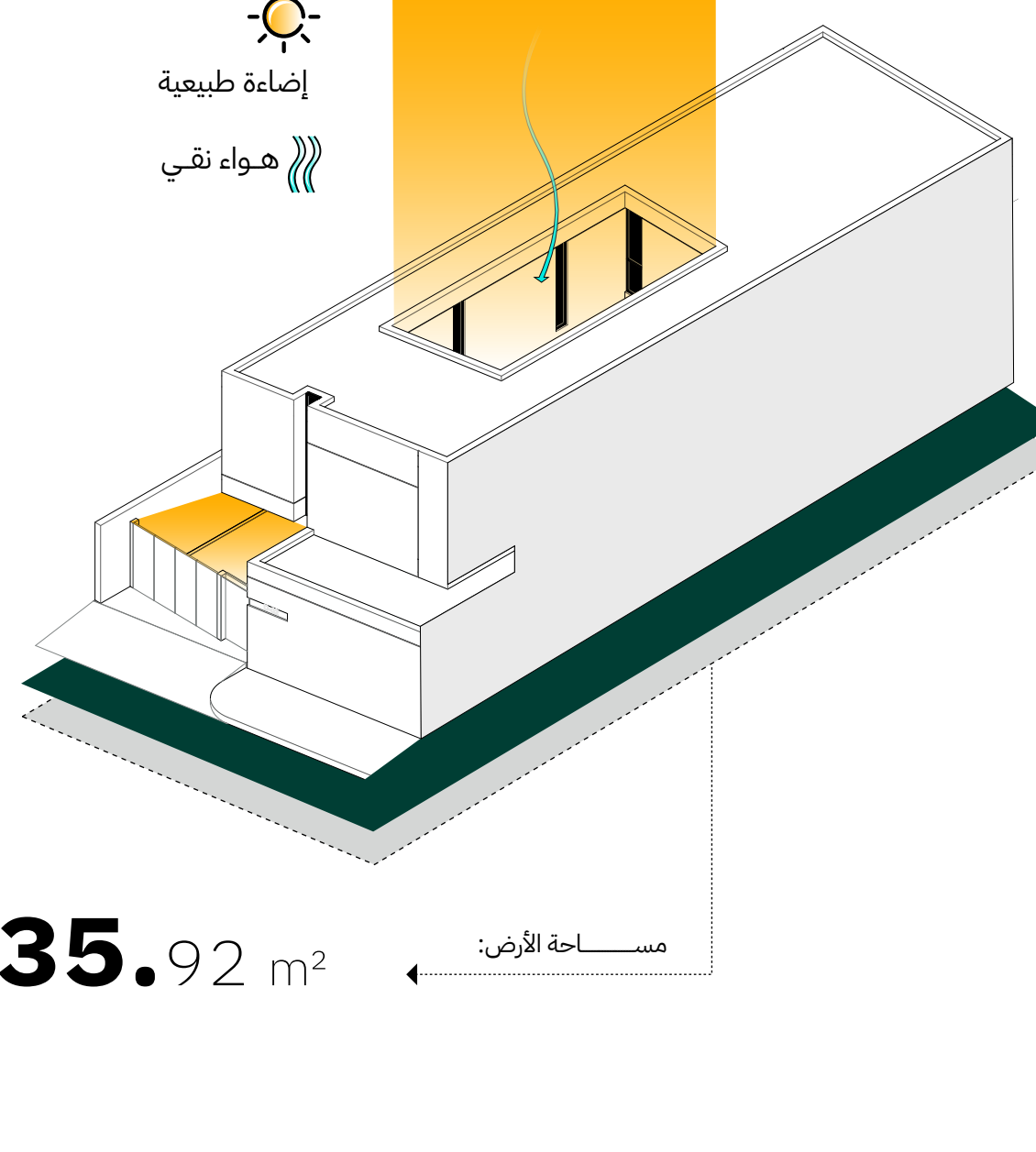
مساحة البناء

342.94m²

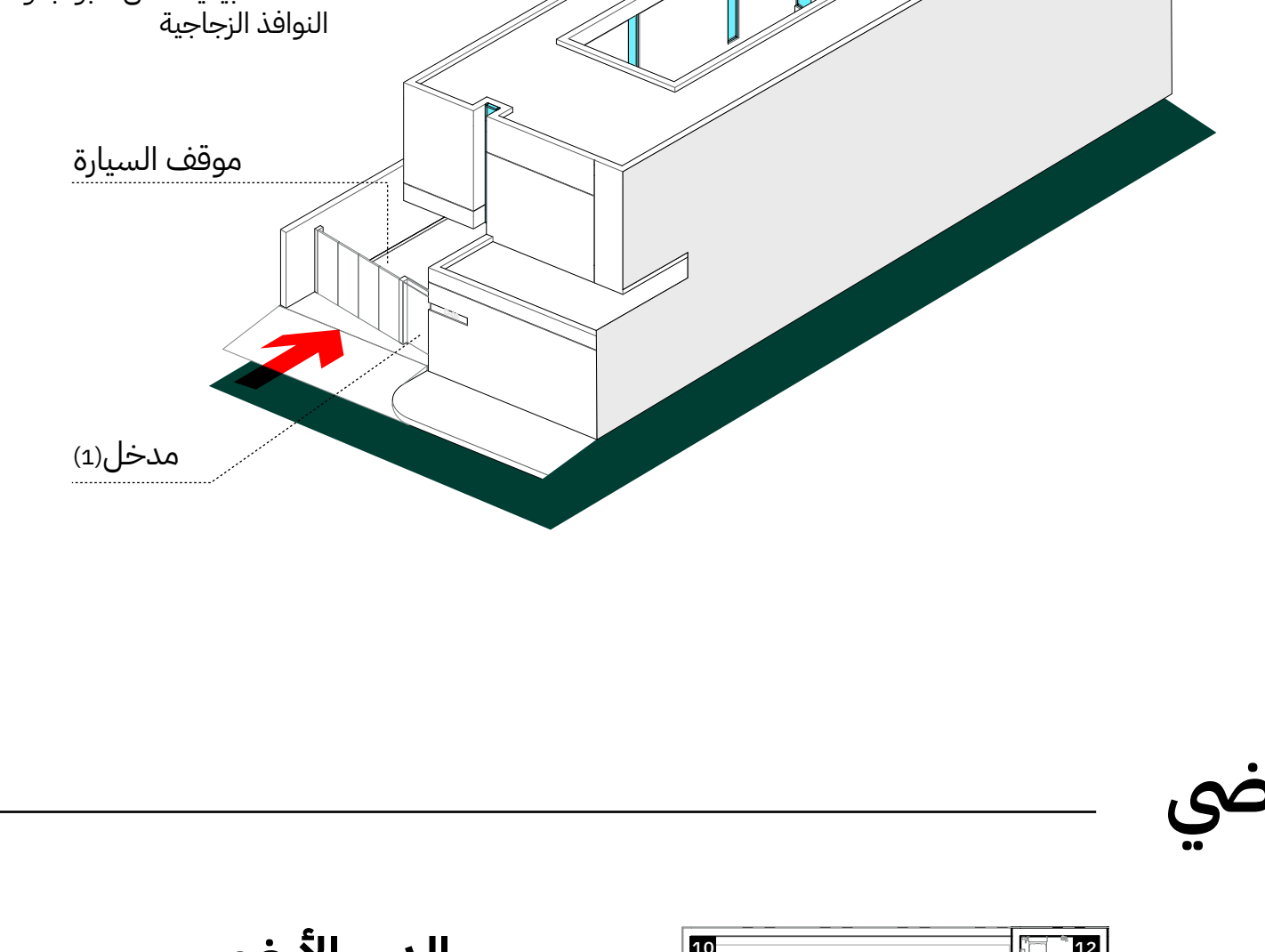
مساحة الأرض

235.58m²

إحساس بالمأوى والألفة

235.92 m²

مساحة الأرض



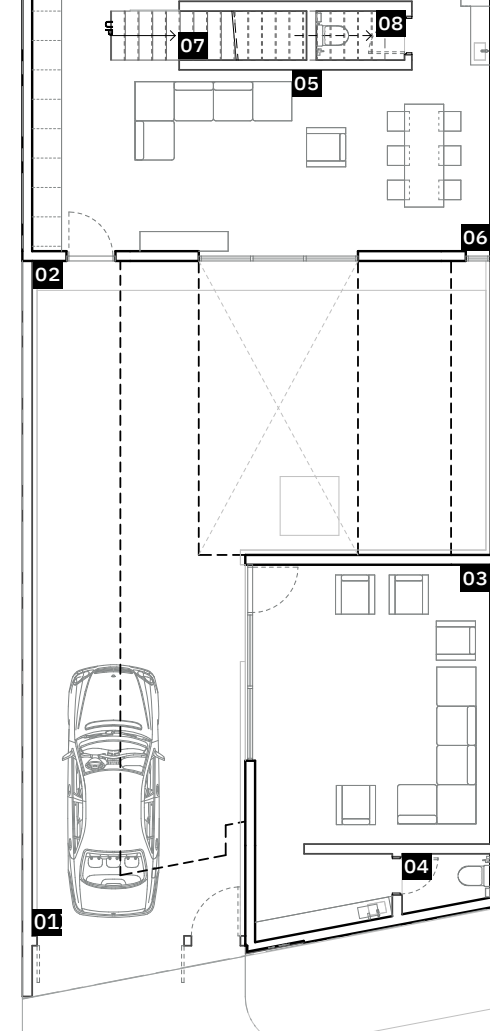
موقف السيارة

مداخل (1)

إضاءة طبيعية من الأبواب و النوافذ الزجاجية

الدور الأرضي

الدور الأرضي	المساحة
موقف سيارة	01
فناء خارجي	02
مجلس	03
دورة مياه	04
صالة	05
طعام	06
درج	07
دورة مياه	08
مطبخ	09
فناء خارجي	10
غرفة خادمة	11
دورة مياه	12

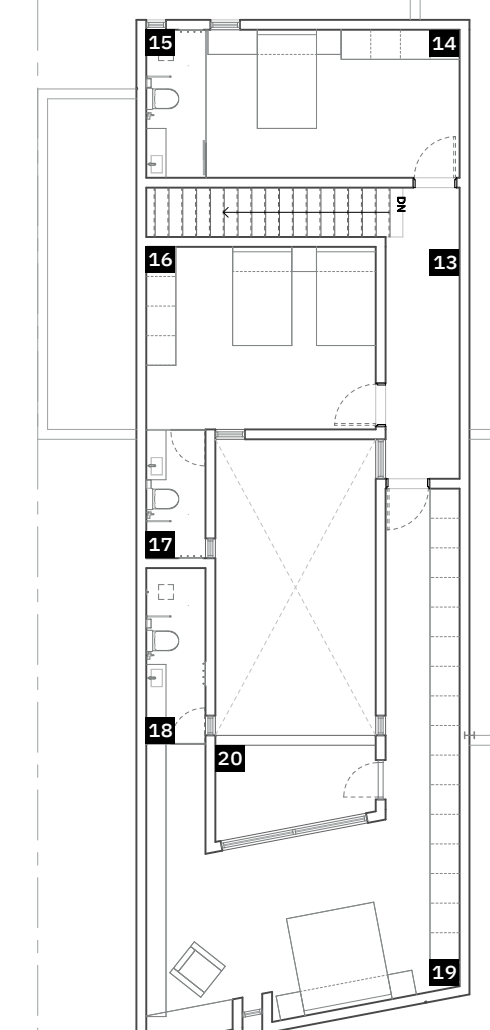


عناصر الدور الأرضي

مساحة الدور	الفراغات الداخلية للدور	C
161.04 م ²	1x موقف سيارة، 2x فناء خارجي، 1x مجلس، 1x دورة مياه، 3x صالة، 2x طعام، 1x درج	

الدور الأول

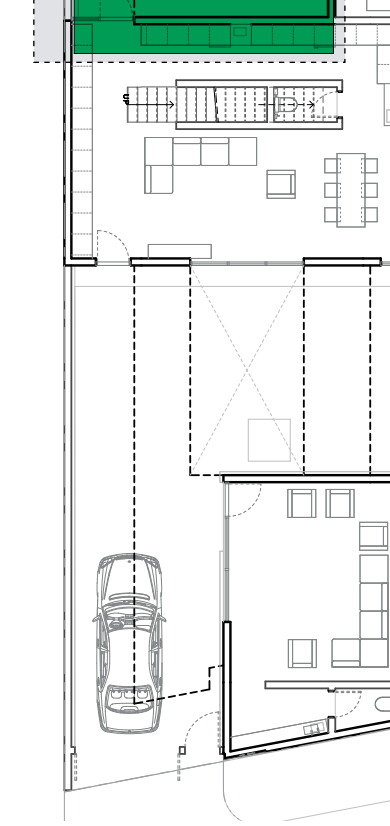
الدور الأول	المساحة
ممر	13
غرفة نوم	14
دورة مياه	15
غرفة نوم	16
دورة مياه	17
دورة مياه للاستمر	18
غرفة نوم رئيسية	19
بلكنة	20



عناصر الدور الأول

مساحة الدور	الفراغات الداخلية للدور	C
112.00 م ²	3x غرفة نوم، 1x دورة مياه، 3x صالة	

اطلالة المطبخ على الحديقة الخلفية



C

نموذج

D-02

انعكاس ضوء

على واجهة مصممة

تباين جمالي

واجهة ذات تباين جميل على جدران مصممة، تعمل كقطب تركيز جمالية.

نوافذ عمودية

تسمح بدخول الضوء الطبيعي دون التأثير على الخصوصية.

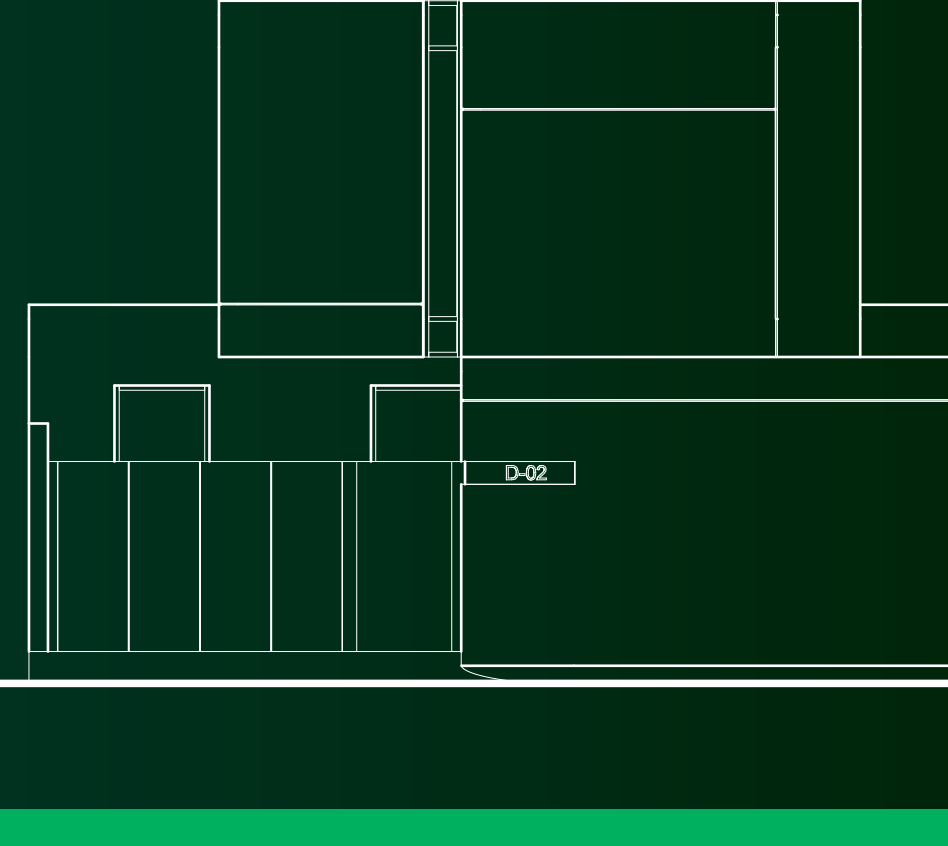
D

نموذج



تفاعل وعملية

واجهة بفتحات مخفية بذلك تتيح دخول الضوء الطبيعي إلى الداخل، لخلق تناغم بين الخصوصية والراحة العيشية مع الحفاظ على طابع عملي دون المساس بالشكل الخارجي المتزن.



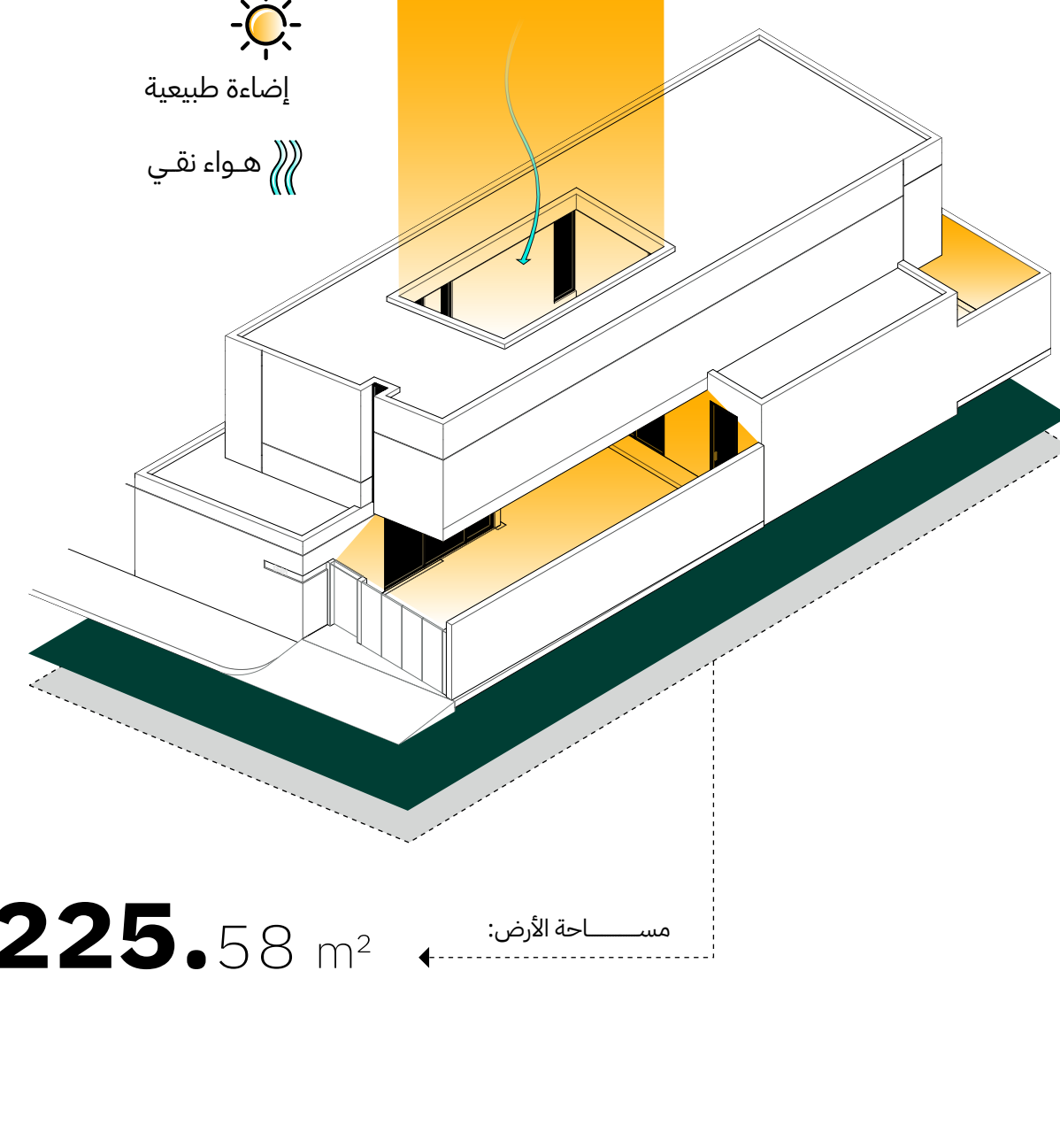
مساحة البناء

326.51m²

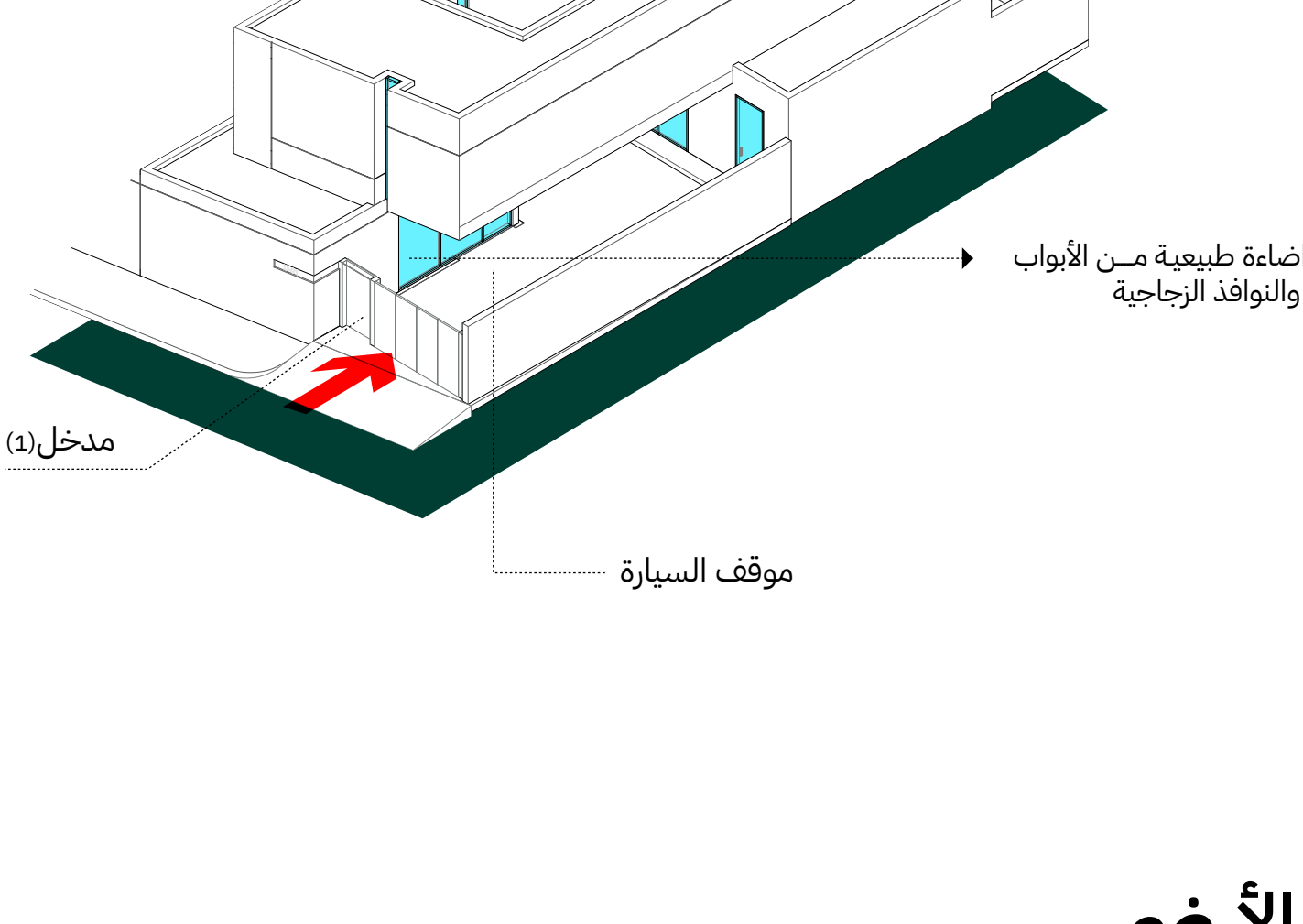
مساحة الأرض

225.92m²

تصميم ذكي يستغل كل زاوية

225.58 m²

مساحة الأرض



اضاعة طبيعية من الأبواب والنوافذ الزجاجية

موقف السيارة

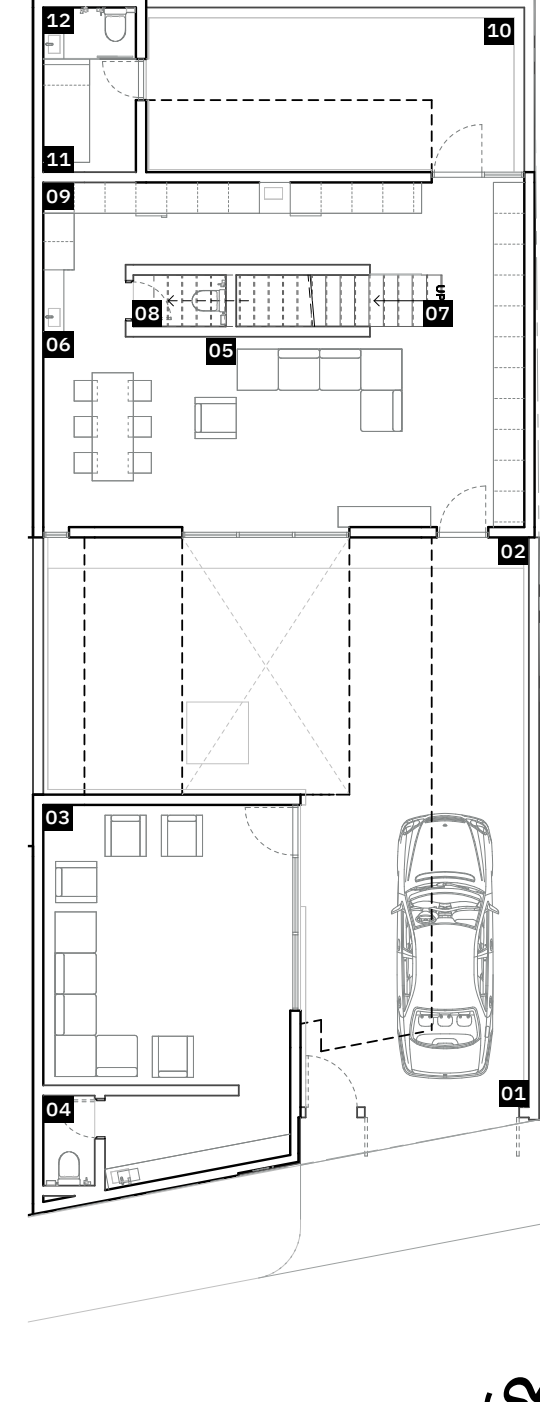
التهوية

مدخل (1)

الدور الأرضي

الدور الأرضي

6 x 3.1 m ²	01 موقف سيارة
9.6 x 5 m ²	02 فناء خارجي
5.4 x 4.8 m ²	03 مجلس
1.7 x 1 m ²	04 دورة مياه
6.6 x 3.7 m ²	05 صالة
3.7 x 2.7 m ²	06 غرفة طعام
03.86 m ²	07 درج
1.8 x 1 m ²	08 دورة مياه
7.5 x 1.8 m ²	09 مطبخ
7.3 x 3.2 m ²	10 فناء خارجي
2.1 x 1.8 m ²	11 غرفة خادمة
1.8 x 1 m ²	12 دورة مياه



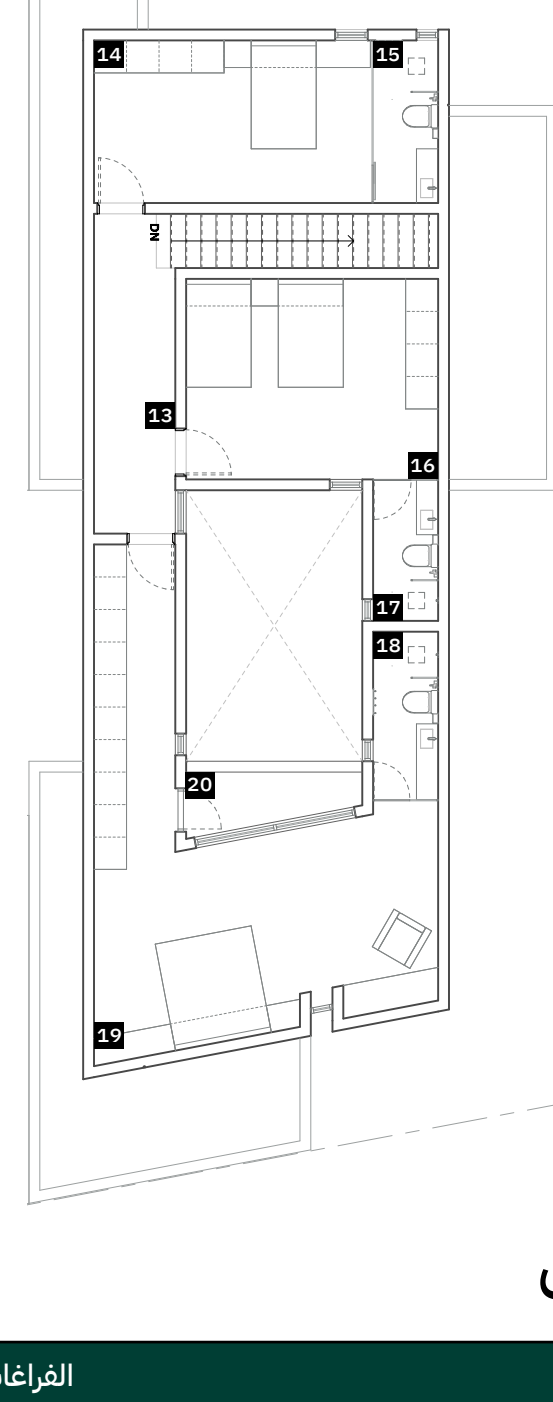
عناصر الدور الأرضي

مساحة الدور	الفرغات الداخلية للدور	D
153.86 م ² ?	1x 1x 2x 1x 1x 3x 2x 1x	

الدور الأول

الدور الأول

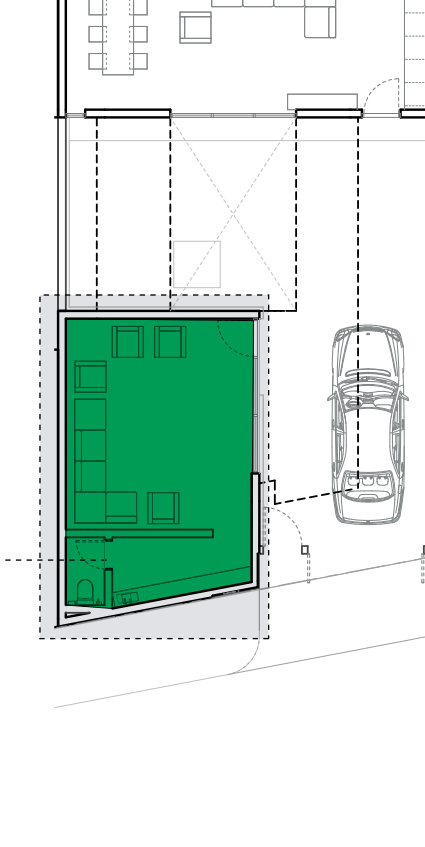
4.9 x 1.5 m ²	13 ممر
5.1 x 3 m ²	14 غرفة نوم
3 x 1.2 m ²	15 دورة مياه
4.6 x 3.7 m ²	16 غرفة نوم
2.5 x 1.2 m ²	17 دورة مياه
3.1 x 1.2 m ²	18 دورة مياه للآستر
6.3 x 3.6 m ²	19 غرفة نوم رئيسية
3.2 x 0.9 m ²	20 بلكونة



عناصر الدور الأول

مساحة الدور	الفرغات الداخلية للدور	D
106.33 م ² ?	3x 1x 3x	

منطقة ضيافة مستقلة



امتداد جمالي

لخصوصية العائلة

مكان للاسترخاء

امتداد وظيفي

للمساحات الداخلية للاجتماعات العائلية

بعد جمالي

بإضافة العناصر المعمارية الحديثة



إحدى
الفرسان

احجز الآن

920033936

Ehya.sa



إحدى
EHYA